

Nr

A

B

C

D

E

F

G

H

I

J

K

L

M

N

O

P

R

S

T

U

V

W

X

Y

Z

DOLNOSLASKIE

1. Obiekt zabytkowy

967/2

Dom wienkalny

Rynek 7 - obywatel

Obiekt bez  
cech stylowych  
skrajnie zniszczony

2. Miejscowość

Świebodzice

8652

3. Wiek

XIX

4. Styl

-

5. Kubatura m<sup>3</sup>

377,2

6. Powierzchnia w m<sup>2</sup>

a) zabytkowa: 68,6 b) użytkowa: -

20. Przynależność administracyjna

a) województwo

wrocławskie

b) powiat

(Świebodzice)

c) gmina

7. Materiał budowlany

Przed zniszczeniem

Po odbudowie

11. Ilość budynków

1

14. Grunty należące do zabytku:

ha

a) ściany

cegła

a) ogrody stylowe

-

21. Stacja

Nazwa stacji

Odległość  
od stacji  
w km

b) sklepienia

cegła

b) sady i grunty uprawne

-

a) kolejowa

Świebodzice

c) stropy

drewno

c) lasy

-

b) autobusowa

Świebodzice

d) więzania dachu

drewno

d) wody

-

22. Właściciel i jego adres

M. Z. B. M. Świebodzice

e) krycie dachu

dachówka

e) inne

-

8. Wyposażenie architektoniczne

-

15. Przeznaczenie pierwotne budynku

budynek gospodarczy

23. Użytkownik i jego adres

1 rolnik

16. Użytkowanie w latach ubiegłych

dom wienkalny

17. Użytkowanie obecne

dom wienkalny

24. Inwestor i jego adres

-

18. Nadaje się do użycia na

budynek gospodarczy

9. Autorzy i data budowy i przebudowy

-

19. Data, rodzaj i stopień zniszczeń i odbudowy

Data

O P I S

Zniszczenia  
%Odbudowa  
%

25. Rejestr zabytku Nr

rok

miejsce przechowywania

VIII.1939 r.

nie zniszczony

XI.1939 r.

nie zniszczony

XII.1945 r.

nie zniszczony

IX 1959

nie zniszczony

26. Nazwa księgi hipotecznej

27. Nr hipoteczny

28. Akta

29. Fotografie

30. Inwentaryzacja pomiarowa

10. Udostępnienie

dostępny



31. Szkic sytuacyjny, plan schematyczny, uwagi opisowe, fotografia



32. Przebieg prac konserwatorskich

Rok	Wyszczególnienie prac	Koszt tys. zł

33. Koszty w tys. zł	Przewidywane	Rzeczywiste
15,0	rem.	

34. Inspekcje

35. Uwagi różne

36. Wypełnił dnia 20 IX 1959  
Schemel

37. Sprawdził dnia



# KARTA TECHNICZNA

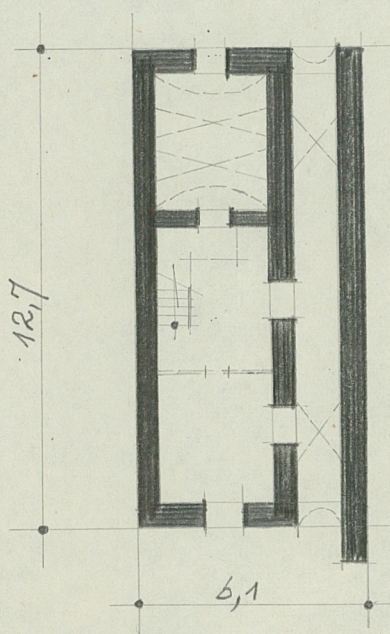
zabytku architektury lub budownictwa

Miejscowość *Świdnica* województwo *Wrocławskie*  
powiat *Świdnica*

Nazwa zabytku *dow. mienkany* ewent. bliższy adres *Rynek 7-otyma*

Szkic rzutu budynku:

skala: *1:200*  
*m = 5,5 m*



## Informacje techniczne:

a/ części budowli	%	zniszcz.
fundamenty		0
ściany zewn.		0
ściany wewn.		0
sklepienia		0
stropy		10
konstrukcja dachowa		10
pokrycie dachu		30
stolarka otworów zewn.		40

b/ instalacje	%	zniszcz.
wodociągowa		20
kanalizacja		<i>brak</i>
elektryczność		30
gaz		40

data wypełnienia *26. IX 1954*

podpis wykonawcy *Shenard*