

Nr

A B C D E F G H I J K L M N O P R S T U V W X Y Z  
DOLNOŚLĄSKIE

1. Obiekt zabytkowy

967/1

Dom

mieszkalny

Rynek 7

Obiekt bez cech  
zabytkowy: stylowy  
skreślić z listy zabytków

2. Miejscowość

8681

Śmiełobudnice miasto

3. Wiek

XVIII

4. Styl

-

5. Kubatura m<sup>3</sup>

767,5

6. Powierzchnia w m<sup>2</sup>

a) zabytkowa: 152,5 b) użytkowa: -

20. Przynależność administracyjna

a) województwo województwo

b) powiat śmiełobudnice

c) gmina

7. Materiał budowlany

Przed zniszczeniem

Po odbudowie

11. Ilość budynków

1

14. Grunty należące do zabytku:

ha

a) ściany

cegła

12. Ilość kondygnacji

2

a) ogrody stylowe

-

b) sklepienia

-

13. Użytkowanie wnętrza według ilości:

b) sady i grunty uprawne

-

c) stropy

drewno

a) izb mieszkalnych

7

c) lasy

-

d) więzania dachu

drewno

b) innych pomieszczeń

3

d) wody

-

e) krycie dachu

dachówka

c) piwnic

1

e) inne

-

21. Stacja

Nazwa stacji

Odległość od stacji w km

a) kolejowa

Śmiełobudnice

b) autobusowa

Śmiełobudnice

22. Właściciel i jego adres

M 2 B M Śmiełobudnice

8. Wyposażenie architektoniczne

-

15. Przeznaczenie pierwotne budynku

dom mieszkalny

16. Użytkowanie w latach ubiegłych

dom mieszkalny

17. Użytkowanie obecne

dom mieszkalny

18. Nadaje się do użycia na

dom mieszkalny

23. Użytkownik i jego adres

3 rodziny i sklep MHD

24. Inwestor i jego adres

-

9. Autorzy i data budowy i przebudowy

-

19. Data, rodzaj i stopień zniszczeń i odbudowy

Data

O P I S

Zniszczenia %

Odbudowa %

VIII.1939 r.

nie zniszczony

XI.1939 r.

nie zniszczony

XII.1945 r.

nie zniszczony

IX 1959

nie zniszczony

25. Rejestr zabytku Nr

rok ..... miejsce przechowywania

26. Nazwa księgi hipotecznej

27. Nr hipoteczny

28. Akta

29. Fotografie

30. Inwentaryzacja pomiarowa

10. Udostępnienie

dostępny



31. Szkic sytuacyjny, plan schematyczny, uwagi opisowe, fotografia



32. Przebieg prac konserwatorskich

Rok	Wyszczególnienie prac	Koszt tys. zł

33. Koszty w tys. zł	Przewidywane	Rzeczywiste
6,0	rem.	

34. Inspekcje

35. Uwagi różne

36. Wypełnił dnia 20 IX 1959  
E. Krawiec

37. Sprawdził dnia



# KARTA TECHNICZNA

zabytku architektury lub budownictwa

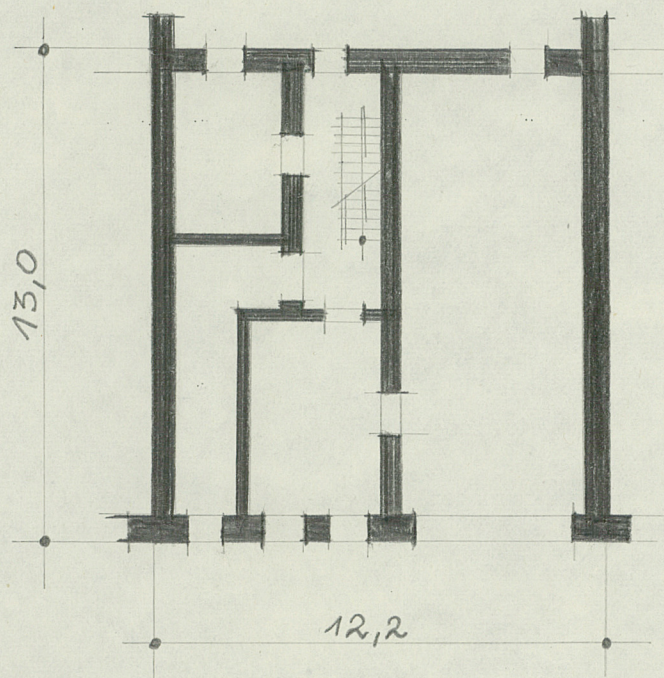
Miejscowość . . . Świdrochów . . . województwo . . . Włocławskie . . .  
powiat . . . Świdnicki . . .

Nazwa zabytku . . . Dom mieszkalny . . . ewent. bliższy adres . . . Rynek 7 . . .

Szkic rzutu budynku:

skala: . . . 1:200 . . .

h = 6 m



## Informacje techniczne:

a/ części budowli	%	zniszcz.
fundamenty . . . . .	0	0
ściany zewn. . . . .	0	0
ściany wewn. . . . .	0	0
sklepienia . . . . .	brak	0
stropy . . . . .	0	0
konstrukcja dachowa . . . . .	0	0
pokrycie dachu . . . . .	0	0
stolarka otworów zewn. . . . .	10	10

b/ instalacje	%	zniszcz.
wodociągowa . . . . .	10	10
kanalizacja . . . . .	brak	0
elektryczność . . . . .	20	20
gaz . . . . .	10	10

data wypełnienia . . . 20 IX 1959 . . .

podpis wykonawcy . . . Skowron . . .