

Nr

A

B

C

D

E

F

G

H

I

J

K

L

M

N

O

P

R

S

T

U

V

W

X

Y

Z

DOLNOŚLĄSKIE

1. Obiekt zabytkowy

Dom mieszkalny ul. J. Kwasnickiego 19

Obiekt bergerski  
zabytkowy  
składowy z listy

2. Miejscowość

Świebodzice

8649

3. Wiek  
XVIII

4. Styl —

5. Kubatura m<sup>3</sup> 4526. Powierzchnia w m<sup>2</sup>  
a) zabytkowa: 129 b) użytkowa:

20. Przynależność administracyjna

a) województwo Włodawskie  
b) powiat Świdnica  
c) gmina

7. Materiał budowlany

Przed zniszczeniem

Po odbudowie

11. Ilość budynków 1

14. Grunty należące do zabytku: ha

a) ściany

cegła

12. Ilość kondygnacji 1

a) ogrody stylowe

b) sklepienia

—

13. Użytkowanie wnętrza według ilości:

b) sady i grunty uprawne

c) stropy

drewno

a) izb mieszkalnych 2

c) lasy

d) więzania dachu

drewno

b) innych pomieszczeń 3

d) wody

e) krycie dachu

dachówka

c) piwnic

e) inne

21. Stacja

Nazwa stacji

Odległość od stacji w km

a) kolejowa

Świebodzice

b) autobusowa

Świebodzice

22. Właściciel i jego adres

Własność prywatna

8. Wyposażenie architektoniczne

15. Przeznaczenie pierwotne budynku dom mieszkalny

23. Użytkownik i jego adres

16. Użytkowanie w latach ubiegłych dom mieszkalny

17. Użytkowanie obecne dom mieszkalny

24. Inwestor i jego adres

18. Nadaje się do użycia na dom mieszkalny

9. Autorzy i data budowy i przebudowy

19. Data, rodzaj i stopień zniszczeń i odbudowy

Data

O P I S

Zniszczenia %

Odbudowa %

VIII.1939 r.

nie zniszczony

XI.1939 r.

nie zniszczony

XII.1945 r.

nie zniszczony

IX 1959

nie zniszczony

25. Rejestr zabytku Nr

rok ..... miejsce przechowywania

26. Nazwa księgi hipotecznej

27. Nr hipoteczny

28. Akta

29. Fotografie

30. Inwentaryzacja pomiarowa

10. Udostępnienie

dostępny



31. Szkic sytuacyjny, plan schematyczny, uwagi opisowe, fotografia



32. Przebieg prac konserwatorskich

Rok	Wyszczególnienie prac	Koszt tys. zł

33. Koszty w tys. zł	Przewidywane	Rzeczywiste
40,0	rem.	

34. Inspekcje

35. Uwagi różne

36. Wypełnił dnia 20 IX 1959  
*Ehemend*

37. Sprawdził dnia



# KARTA TECHNICZNA

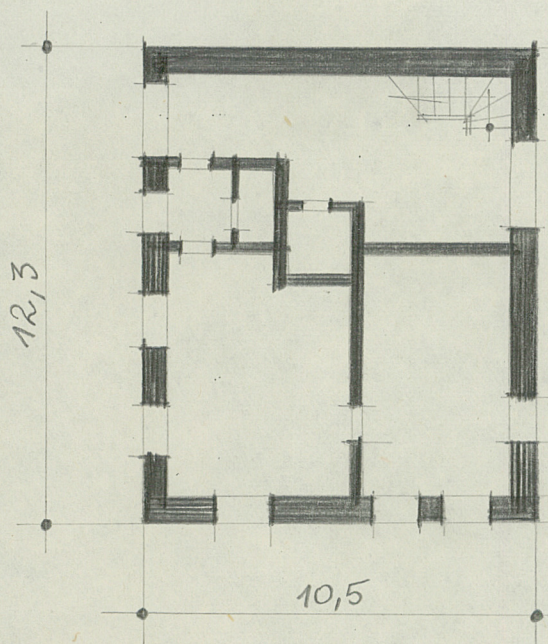
zabytku architektury lub budownictwa

Miejscowość . . . *Świebodzice* . . . województwo . . . *Wrocławskie* . . .  
powiat . . . *Świdnicki* . . .  
Nazwa zabytku *Som. wiejskiej.* ewent. bliższy adres *J. Krasickiego 19*

Szkic rzutu budynku:

skala: *1:200* . . .

*m = 3 m*



## Informacje techniczne:

a/ części budowli % zniszcz.

fundamenty . . . . .  
ściany zewn. . . . .  
ściany wewn. . . . .  
sklepienia . . . . .  
stropy . . . . .  
konstrukcja dachowa . . . . .  
pokrycie dachu . . . . .  
stolarka otworów zewn. . . . .

b/ instalacje % zniszcz.

wodociągowa . . . . .  
kanalizacja . . . . .  
elektryczność . . . . .  
gaz . . . . .

data wypełnienia *20 IX 1959* .

podpis wykonawcy *Shepard* .