

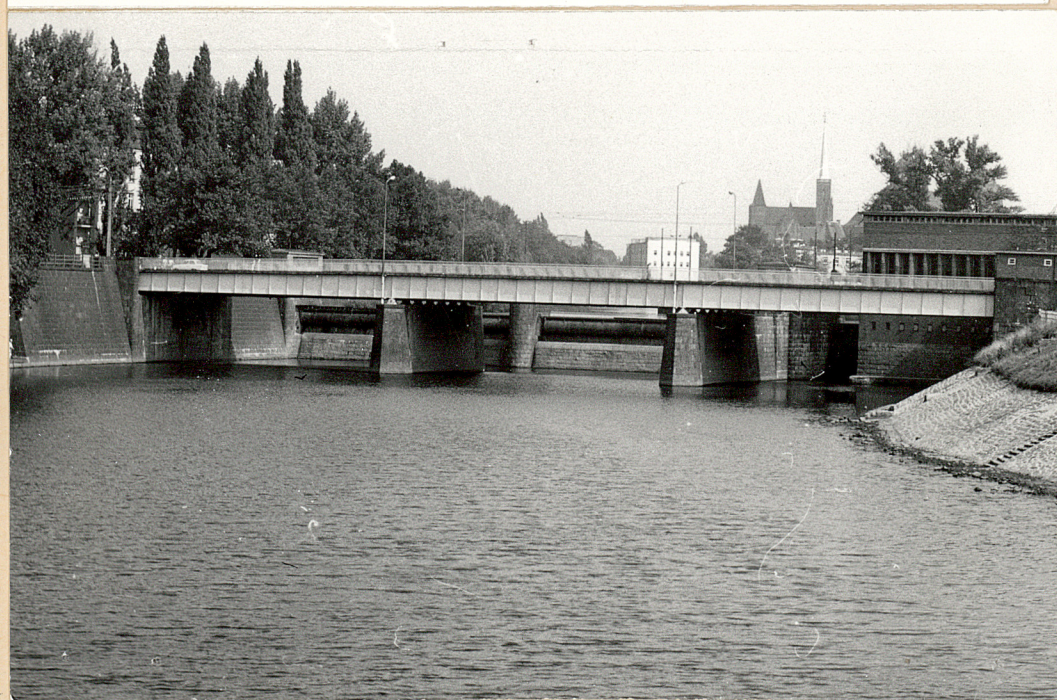
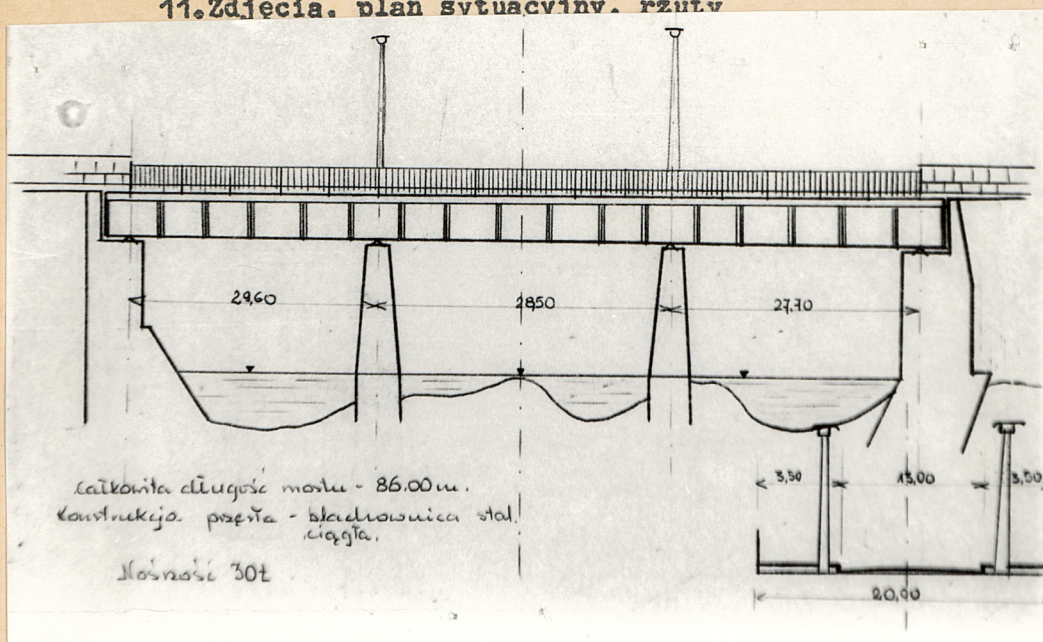
1.Obiekt
Most Pomorski Płn.

2.Czas powstania
1 ćw.XX w

1924-25

3.Miejscowość
Wrocław

11.Zdjęcia. plan sytuacyjny. rzut w



4.Adres

ul.Pomorska

nr hipoteczny _____

5.Przynależność administracyjna

woj.wrocławskie

6.Poprzednie nazwy miejscowości

Breslau

7.Przynależność administracyjna
przed 1 VI 1975r.

woj.wrocławskie

8.Właściciel i jego adres
MZUM Wrocław

9.Użytkownik i jego adres
j.w.

10.Rejestr zabytków

Nr 341/Wm data 15.X.76

12. Przeznaczenie pierwotne - most

14. Autorzy i historia obiektu
Zbudowany w latach 1924-25.

13. Użytkowanie obecne - most

15. Opis /sytuacja, materiał i konstrukcja, rzut, bryła, elewacje, dach, wnętrza, wyposażenie/

3-przęsłowy most na rzece Odrze. Konstrukcja przęseł - blachownice stalowe nitowane ciągłe, nawierzchnia jezdni z kostki kamiennej rzędowej, podpory masywne betonowe.

dług.całkowita - 86 m

szer.całkowita - 20 m

szer.jezdni - 13 m

nośność 30 t

16. Kubatura

17. Powierzchnia użytkowa

1.738 m²

19. Prace konserwatorskie, ich przebieg i dokumentacja

18. Stan zachowania

IX.76r- stan dobry

20. Najpilniejsze postulaty konserwatorskie

21. Akta archiwalne /rodzaj, nr i miejsce przechowywania/

22. Bibliografia

23. Źródła ikonograficzne i fotografie /rodzaj, miejsce przechowywania, sygnatury/

24. Uwagi różne

Negatywy - BSDZ Wrocław

25. Wypełnił

26. Sprawdził

Ewa Marcinkowska