

Nr

D. 862

A

B

C

D

E

F

G

H

I

J

K

L

M

N

O

P

R

S

T

U

V

W

X

Y

Z

DOLNOŚLĄSKIE

1. Obiekt zabytkowy

Kościół męceński sw. Piotra i Pawła

EWANGELICKI

2. Miejscowość

Smiełobodnice miasto

3. Wiek
XVIII w.4. Styl
barok - klasycyzm5. Kubatura m³

6760

6. Powierzchnia w m²

a) zabytkowa: 676, b) użytkowa: —

20. Przynależność administracyjna

a) województwo Wielkopolskie
b) powiat (Swiebodzice)
c) gmina Smiełobodnice

7. Materiał budowlany

Przed zniszczeniem

Po odbudowie

11. Ilość budynków

1

14. Grunty należące do zabytku:

ha

a) ściany

cegła

b) sklepienia

drewno

c) stropy

drewno

d) więzania dachu

drewno

e) krycie dachu

dachówka

12. Ilość kondygnacji

1

a) ogrody stylowe

b) sady i grunty uprawne

c) lasy

d) wody

e) inne

21. Stacja

Nazwa stacji

Odległość od stacji w km

a) kolejowa

Smiełobodnice

b) autobusowa

Smiełobodnice

22. Właściciel i jego adres

Parafia n.-katolicka w Smiełobodnicach

23. Użytkownik i jego adres

Parafia n.-katolicka w Smiełobodnicach

24. Inwestor i jego adres

8. Wyposażenie architektoniczne

Występujące na portalu dwie kondygnacje empar oparte na kolumnach toskańskich które jednocześnie stanowią podprope posadźnego sklepienia. Elewacje proste, jedynie zwieńczenie wieży bogate.

15. Przeznaczenie pierwotne budynku

kościół

16. Użytkowanie w latach ubiegłych

kościół

17. Użytkowanie obecne

kościół

18. Nadaje się do użycia na

kościół

9. Autorzy i data budowy i przebudowy

Budowa w latach 1776-1779 prawdopodobnie przez Christiana F. Schultze z Głogowa na wzór budowli H. Langhans

19. Data, rodzaj i stopień zniszczeń i odbudowy

Data

O P I S

Zniszczenia %

Odbudowa %

VIII.1939 r.

nie zniszczony

XI.1939 r.

nie zniszczony

XII.1945 r.

nie zniszczony

IX.1959

nie zniszczony

1966

— " — po remoncie w 1957. kiedy to usunięto część empar

25. Rejestr zabytku Nr

412/AC37

rok 12.V.66

A/1828/1087

miejsce przechowywania

26. Nazwa księgi hipotecznej

27. Nr hipoteczny

28. Akta

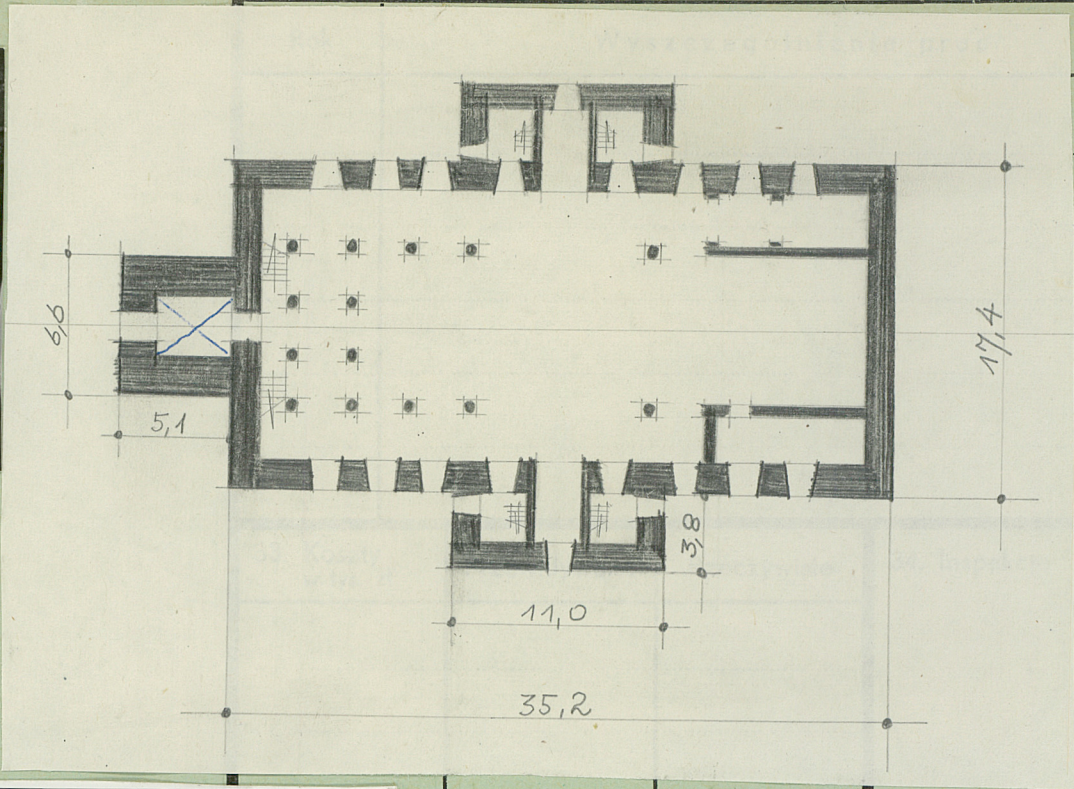
29. Fotografie

30. Inwentaryzacja pomiarowa

31. Szkic sytuacyjny, plan schematyczny, uwagi opisowe, fotografia



32. Przebieg prac konserwatorskich



Koszt
tys. zł

rózne

36. Wypełnił dnia 20 IX 1959
Schemer

37. Sprawdził dnia 30. VII. 1966 ul. J. K. K.