

Nr 862

A B C D E F G H I J K L M N O P R S T U V W X Y Z

1. Obiekt zabytkowy

Kościół parafialny w Mikołaju

2. Miejscowość

DOLNOŚLĄSKIE

Świebodzice miasto 864

3. Wiek

XVI w.

4. Styl

późny gotyk

5. Kubatura m<sup>3</sup>

2367,9

6. Powierzchnia w m<sup>2</sup>

a) zabytkowa: 394,7 b) użytkowa: —

20. Przynależność administracyjna

a) województwo Województwob) powiat Świdnicac) gmina Świebodzice

7. Materiał budowlany

Przed zniszczeniem

Po odbudowie

11. Ilość budynków

1

14. Grunty należące do zabytku:

ha

a) ściany

cegła  
kamień

b) sklepienia

cegła

c) stropy

drewno

d) więzania dachu

drewno

e) krycie dachu

dachówka

12. Ilość kondygnacji

1

a) ogrody stylowe

b) sady i grunty uprawne

c) lasy

d) wody

e) inne

21. Stacja

Nazwa stacji

Odległość od stacji w km

a) kolejowa

Świebodzice

b) autobusowa

Świebodzice

22. Właściciel i jego adres

~~Parafia n. katolicka w Świebodzicach~~  
Kuria Arcybiskupia nym. katolicka w Wrocławiu

8. Wyposażenie architektoniczne

Po przebudowie po r. 1774 i uł. po r. XIX. obiekt zachował jedynie pierwotne mury obrotowe i łapczyce grobowe z I poł. XIX. Dugtne mury.

15. Przeznaczenie pierwotne budynku

kościół

16. Użytkowanie w latach ubiegłych

kościół

17. Użytkowanie obecne

kościół

18. Nadaje się do użycia na

kościół

23. Użytkownik i jego adres

Parafia n. katolicka w Świebodzicach

24. Inwestor i jego adres

Parafia n. katolicka w Świebodzicach

9. Autorzy i data budowy i przebudowy

kościół parafialny w 1228 r. obecny pochodzi z wzniesienia wzniesienia, murowanego po pożarze 1774. i uł. po r. XIX.

19. Data, rodzaj i stopień zniszczeń i odbudowy

| Data         | O P I S        | Zniszczenia % | Odbudowa % |
|--------------|----------------|---------------|------------|
| VIII.1939 r. | nie zniszczony |               |            |
| XI.1939 r.   | nie zniszczony |               |            |
| XII.1945 r.  | nie zniszczony |               |            |
| IX.1959      | nie zniszczony |               |            |
| 1966         | — " — " —      |               |            |

25. Rejestr zabytku Nr

276/1200

rok 14. XII. 1964

A/1753/1200

miejsce przechowywania

26. Nazwa księgi hipotecznej

27. Nr hipoteczny

10. Udostępnienie

dostępny

28. Akta

29. Fotografii

30. Inwentaryzacja pomiarowa

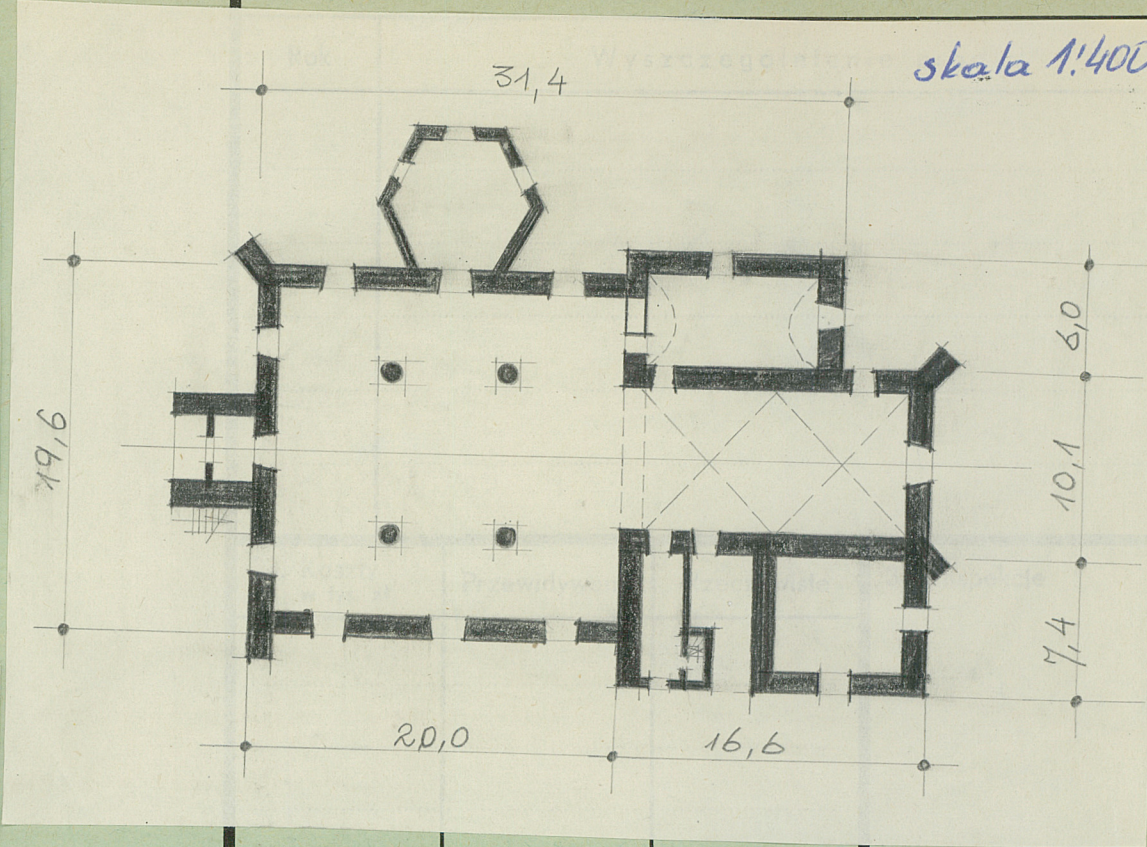
Delio: 2 poł. XII, rozbud. 1616, modern. 1764, a. odbud. ok. 1841, modern. wznies. 1849  
Wznies. 1956-59



31. Szkic sytuacyjny, plan schematyczny, uwagi opisowe, fotografia



32. Przebieg prac konserwatorskich



Koszt  
tys. zł

35. Uwagi różne

36. Wypełnił dnia 20 IX 1959  
Clement

37. Sprawdził dnia 30.VII.1966 ul. *[signature]*