

1. Obiekt

Most OSOBOWICKI

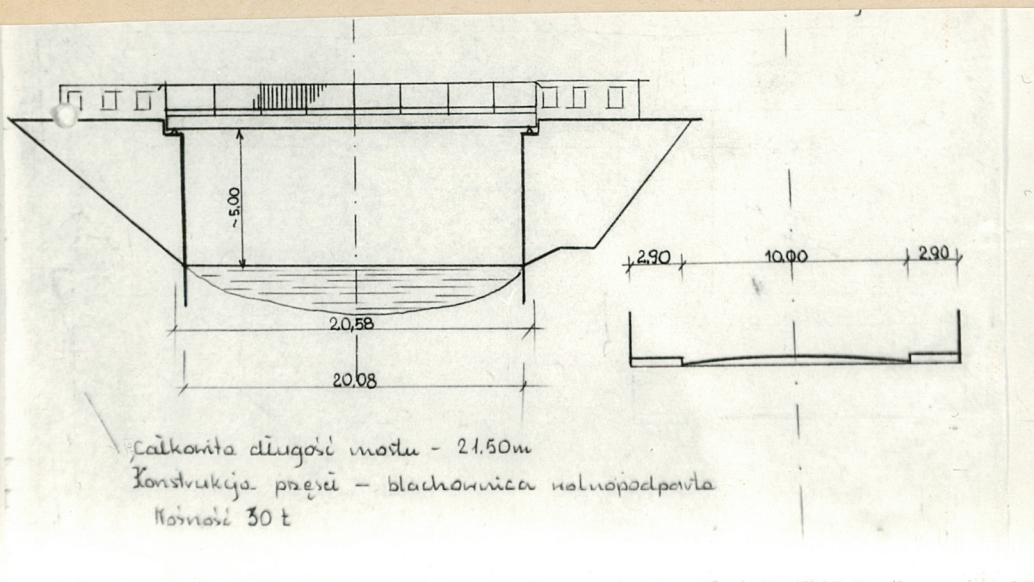
2. Czas powstania

k. XIX w. 1898v

3. Miejscowość

Wrocław

11. Zdjęcia, plan sytuacyjny, rzuty



4. Adres

ul. Reymonta

nr hipoteczny _____

5. Przynależność administracyjna

woj. wrocławskie

6. Poprzednie nazwy miejscowości

Breslau

7. Przynależność administracyjna
przed 1 VI 1975r.

woj. wrocławskie

8. Właściciel i jego adres

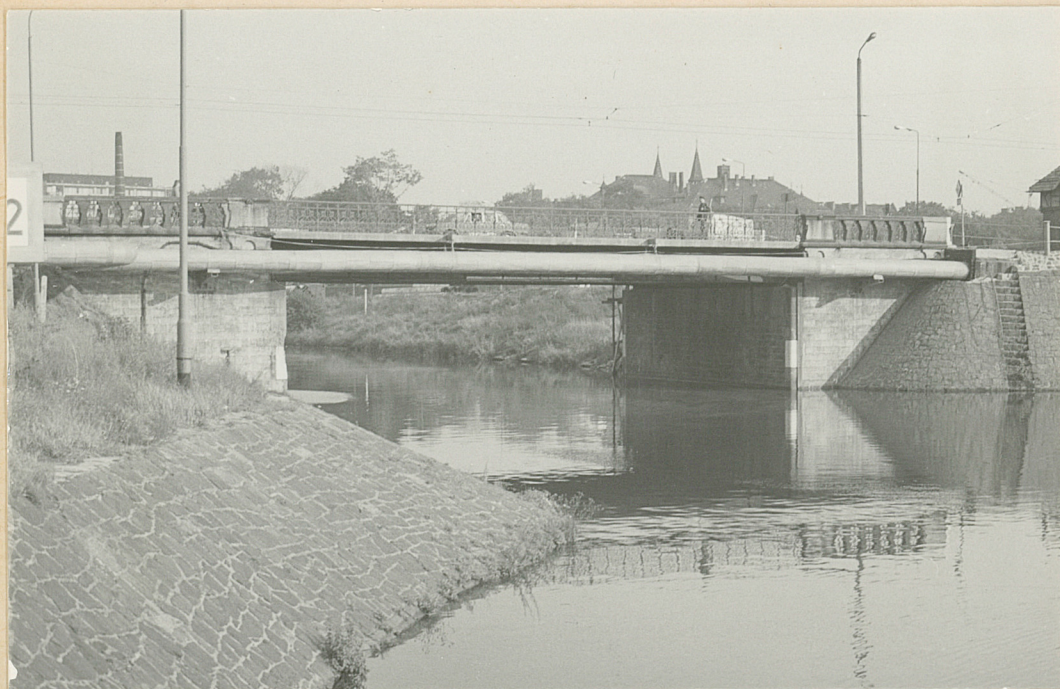
MZUM Wrocław ul. Długa

9. Użytkownik i jego adres

J.W.

10. Rejestr zabytków

Nr 331/Wm data 15.X.76



12. Przeznaczenie pierwotne most

14. Autorzy i historia obiektu

Zbudowany w 1898 r.

13. Użytkowanie obecne most

15. Opis /sytuacja, materiał i konstrukcja, rzut, bryła, elewacje, dach, wnętrze, wyposażenie/

1-przęsłowy most stały na kanale nawigacyjnym rz. Odry.

Konstrukcja przęsła-błachownica wolno podparta, podpory masywne betonowe z okładziną kamienną, nawierzchnia jezdni-kostka granitowa, chodniki- dywanik asfaltowy na płytach żelbetowych.

Dł. całkow. - 21,50 m

szerokość - 15,90 m

nośność - 30. ton

Posiada kamienną balustradę z tralkami i metalowe poręcze bogato ornamentowane.

16. Kubatura	17. Powierzchnia użytkowa 341,85 m2	19. Prace konserwatorskie, ich przebieg i dokumentacja 1964-5 - remont kapitalny 1966 - wymiana izolacji 1970 - malowanie poręczy
18. Stan zachowania IX.76 r. - stan dobry		
20. Najpilniejsze postulaty konserwatorskie		

Wdn — Zam. 1272/76 — 4500

21. Akta archiwalne /rodzaj, nr i miejsce przechowywania/

22. Bibliografia

23. Źródła ikonograficzne i fotografie /rodzaj, miejsce przechowywania, sygnatury/

Negatywy -BSDZ Wrocław

24. Uwagi różne

25. Wypełnił

E. Marcinkowska

26. Sprawdził