

Nr

A

B

C

D

E

F

G

H

I

J

K

L

M

N

O

P

R

S

T

U

V

W

X

Y

Z

1. Obiekt zabytkowy

D S P I C H L E R Z

2. Miejscowość

STRZEGOMIANY

3. Wiek
XVIII4. Styl
barok5. Kubatura m³
6726. Powierzchnia w m²
a) zabytkowa: b) użytkowa: 11220. Przynależność administracyjna
a) województwo: Wrocławskie

b) powiat: Wrocławski

c) gmina: Książnica

7. Materiał
budowlany

Przed zniszczeniem Po odbudowie

11. Ilość budynków
1

14. Grunty należące do zabytku: ha

a) ściany cegła

12. Ilość kondygnacji
2

a) ogrody stylowe

21. Stacja Nazwa stacji Odległość od stacji w km

b) sklepienia cegła

13. Użytkowanie wnętrza według ilości:

b) sady i grunty uprawne

a) kolejowa Sobótka 3

c) stropy drewno

a) izb mieszkalnych
4

c) lasy

b) autobusowa Strzegomiany

d) wiązania dachu drewno

b) innych pomieszczeń
7

d) wody

22. Właściciel i jego adres

e) krycie dachu dachówka

c) piwnic

e) inne

Ob. [REDACTED]

8. Wyposażenie architektoniczne

15. Przeznaczenie pierwotne budynku
bud. mieszk.-gospod.

23. Użytkownik i jego adres

gzyms profilowany
opaski m.kond.16. Użytkowanie w latach ubiegłych
bud. mieszk.-gospod.

Ob. [REDACTED]

17. Użytkowanie obecne
bud. mieszk.-gospod.

24. Inwestor i jego adres

18. Nadaje się do użycia na

9. Autorzy i data budowy i przebudowy

19. Data, rodzaj i stopień zniszczeń i odbudowy

Zbud. w XVIII w. 1764

Tzw. z pozostałości zabytków
Zespół

Data	O P I S	Zniszczenia %	Odbudowa %
VIII.1939 r.	stan dobry		
XI.1939 r.	stan dobry		
XII.1945 r.	stan dobry		
IX.1958	stan dobry		
VII.1966	Zaniedbany		

25. Rejestr zabytku Nr. 1811
rok 22.VIII.1966 miejsce przechowywania

10. Udostępnienie

dostępny

26. Nazwa księgi hipotecznej 27. Nr hipoteczny

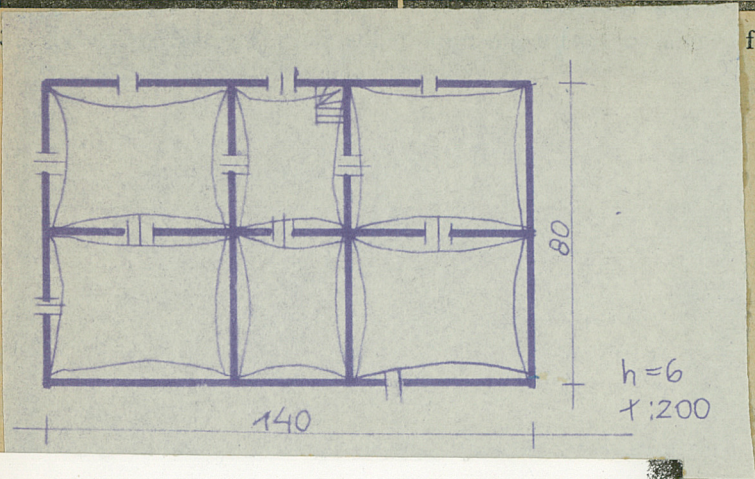
28. Akta

29. Fotografie

30. Inwentaryzacja pomiarowa

Z Y X W V U T S R P O N M L K J I H G F E D C B A Nr

fotografia



32. Przebieg prac konserwatorskich

Rok	Wyszczególnienie prac	K o s z t tys. zł

33. Koszty
w tys. zł

Przewidywane

Rzeczywiste

34. Inspekcje

35. Uwagi różne

36. Wypełnił dnia

37. Sprawdził dnia

IX 1966 *Atobekiewicz*

