

Nr

A

B

C

D

E

F

G

H

I

J

K

L

M

N

O

P

R

S

T

U

V

W

X

Y

Z

DOLNOŚLASKIE

Wrocławski

1. Obiekt zabytkowy

K O S C I O Ł p.w.św. Stanisława Biskupa

2. Miejscowość

Gm. Sobótka

S T A R Y Z A M E K

3. Wiek

XIII

4. Styl

romansko-gotycki

5. Kubatura m³

2120

6. Powierzchnia w m²

a) zabytkowa:

b) użytkowa:

305

20. Przynależność administracyjna

a) województwo

Wrocławskie

b) powiat

(Wrocławski)

c) gmina

Sobótka

7. Materiał budowlany

Przed zniszczeniem

Po odbudowie

11. Ilość budynków

1

14. Grunty należące do zabytku:

ha

a) ściany

kamień

12. Ilość kondygnacji

1

a) ogrody stylowe

b) sklepienia

kamień

13. Użytkowanie wnętrza według ilości:

b) sady i grunty uprawne

c) stropy

drewno

a) izb mieszkalnych

c) lasy

d) wiązania dachu

drewno

b) innych pomieszczeń

3

d) wody

e) krycie dachu

dachówka

c) piwnic

e) inne

21. Stacja

Nazwa stacji

Odległość od stacji w km

a) kolejowa

Rogów Sobócki

3

b) autobusowa

Wm

22. Właściciel i jego adres

parafia rzymsko-kat. w

Starym Zamku

23. Użytkownik i jego adres

parafia rzymsko-kat. w

Starym Zamku

24. Inwestor i jego adres

8. Wyposażenie architektoniczne

15. Przeznaczenie pierwotne budynku

kościół

16. Użytkowanie w latach ubiegłych

kościół

17. Użytkowanie obecne

kościół

18. Nadaje się do użycia na

9. Autorzy i data budowy i przebudowy

19. Data, rodzaj i stopień zniszczeń i odbudowy

Zbudowany w II poł. XIII w.

Data

O P I S

Zniszczenia %

Odbudowa %

VIII.1939 r.

stan dobry

XI.1939 r.

stan dobry

XII.1945 r.

stan dobry

IX.1958

stan dobry

VII.1966

Stan dobry - obiekt odnowiony

25. Rejestr zabytku Nr

1050

rok

24 I 1964

miejsce przechowywania

26. Nazwa księgi hipotecznej

27. Nr hipoteczny

28. Akta

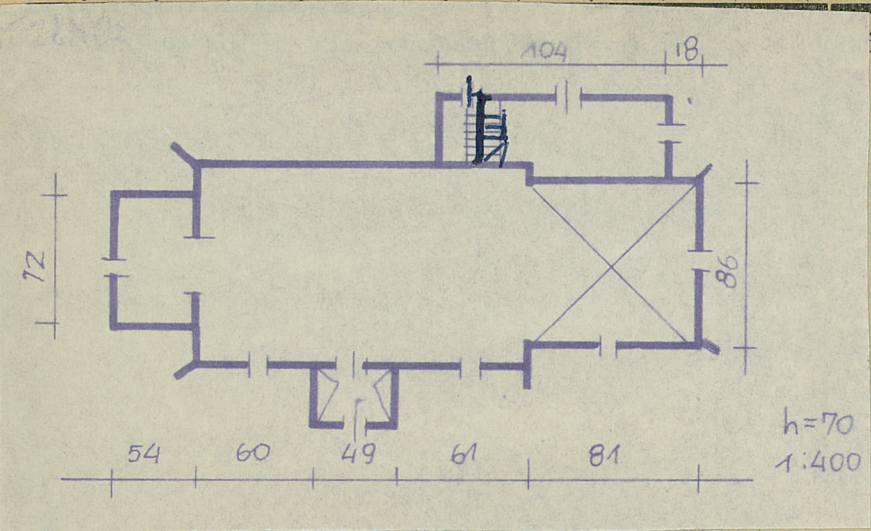
29. Fotografie

WKZ

30. Inwentaryzacja pomiarowa

10. Udostępnienie

klucze na plebanii



32. Przebieg prac konserwatorskich

Rok	Wyszczególnienie prac	K o s z t tys. zł

33. Koszty w tys. zł	Przewidywane	Rzeczywiste

34. Inspekcje



36. Wypełnił dnia

37. Sprawdził dnia
K. Kles - Atzbeduon