

Nr

A

B

C

D

E

F

G

H

I

J

K

L

M

N

O

P

R

S

T

U

V

W

X

Y

Z

1. Obiekt zabytkowy

Budynek mieszkalny Rynek Nr 21

2. Miejscowość

Swidnica

3. Wiek

4. Styl

5. Kubatura m³6. Powierzchnia w m²

a) zabytkowa: 145 b) użytkowa:

20. Przynależność administracyjna

a) województwo

b) powiat

c) gmina

7. Materiał budowlany

Przed zniszczeniem

Po odbudowie

11. Ilość budynków

14. Grunty należące do zabytku:

ha

12. Ilość kondygnacji

a) ogrody stylowe

13. Użytkowanie wnętrza według ilości:

b) sady i grunty uprawne

a) izb mieszkalnych

c) lasy

b) innych pomieszczeń

d) wody

c) piwnic

e) inne

21. Stacja

Nazwa stacji

Odległość od stacji w km

a) kolejowa

b) autobusowa

22. Właściciel i jego adres

Miejski Zarząd Budynków Mieszkalnych, Swidnica, ul. Łukaszewskiego Nr. 7

23. Użytkownik i jego adres

Sklep M.H.D. + 5 rodzin Lokatorskich

24. Inwestor i jego adres

Miejski Zarząd Budynków Mieszkalnych, Swidnica, ul. Łukaszewskiego 7

25. Rejestr zabytku Nr

rok 19.05.86 miejsce przechowywania

26. Nazwa księgi hipotecznej

27. Nr hipoteczny

28. Akta

29. Fotografie

30. Inwentaryzacja pomiarowa

8. Wyposażenie architektoniczne

Ze starego historycznego obiektu zachowały się jedynie sklepienie piwnic (może średniowieczne), układ przestrzenny parteru i piwnic w ramach 3-faktów oraz sklepienie 1-taktu parteru

15. Przeznaczenie pierwotne budynku

budynek mieszkalny

16. Użytkowanie w latach ubiegłych

- II - III - usługi

17. Użytkowanie obecne

- II - III -

18. Nadaje się do użycia na

- II - III -

9. Autorzy i data budowy i przebudowy

19. Data, rodzaj i stopień zniszczeń i odbudowy

Data

O P I S

Zniszczenia %

Odbudowa %

VIII.1939 r.

Stosunek zachowania dobry

XI.1939 r.

- II - III -

XII.1945 r.

- II - III -

1959

- II - III -

1965

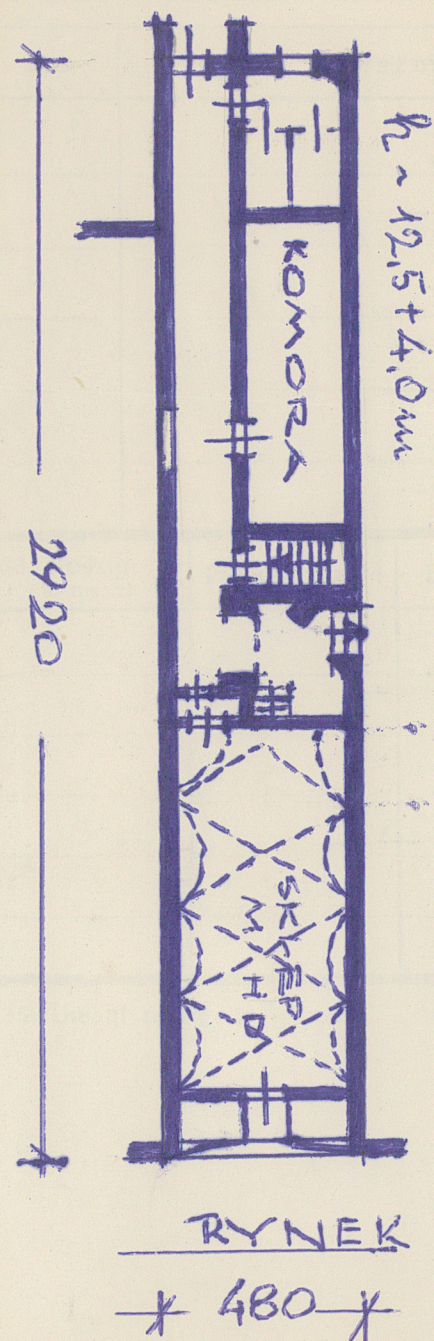
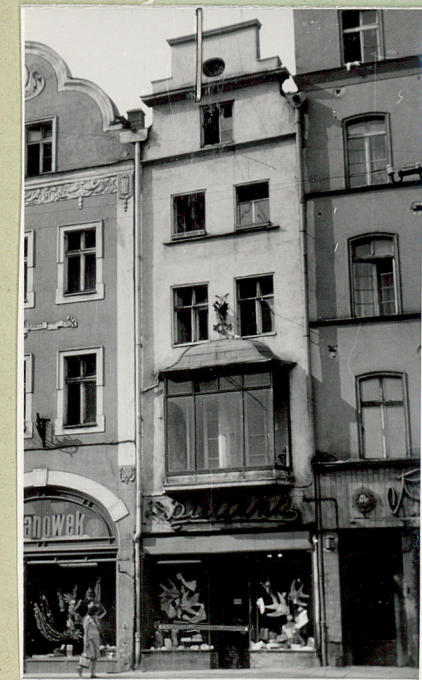
Obiekt częściowo zdevastowany i zaniedbany.

10. Udostępnienie

Obiekt bez specjalnych wartości zabytkowej

dostępny

Z	Y	X	W	V	U	T	S	R	P	O	N	M	L	K	J	I	H	G	F	E	D	C	B	A	Nr
---	---	---	---	---	---	---	---	---	---	---	---	---	---	---	---	---	---	---	---	---	---	---	---	---	----

[illegible]

czywiste

34. Inspekcje

36. Wypełnił dnia
5.9. 1959 M. Ryś

37. Sprawdził dnia
8.20. 6. 1965 M. Ryś