

Nr

A

B

C

D

E

F

G

H

I

J

K

L

M

N

O

P

R

S

T

U

V

W

X

Y

Z

DOLNOŚLĄSKIE

1. Obiekt zabytkowy

Budynek mieszkalny Rynek Nr 15

2. Miejscowość

Świdnica

3. Wiek

18 w. XVIII w.

4. Styl

późny barok

5. Kubatura m³

6.100

6. Powierzchnia w m²

a) zabytkowa 410 b) użytkowa:

7. Materiał budowlany

Przed zniszczeniem

Po odbudowie

11. Ilość budynków

1

14. Grunty należące do zabytku:

ha

a) ściany

cegła
kamień

12. Ilość kondygnacji

4

a) ogrody stylowe

-

b) sklepienia

piwnice i parteru

13. Użytkowanie wnętrza według ilości:

b) sady i grunty uprawne

-

c) stropy

drewno
kierza

a) izb mieszkalnych

31

c) lasy

-

d) wiązania dachu

drewno

b) innych pomieszczeń

biblioteka 8

d) wody

-

e) krycie dachu

ceramiczne

c) piwnice

3

e) inne

-

8. Wyposażenie architektoniczne

15. Przeznaczenie pierwotne budynku

budynek mieszkalny

16. Użytkowanie w latach ubiegłych

- 11 - 11 - + usługi

17. Użytkowanie obecne

- 11 - 11 - 11 -

18. Nadaje się do użycia na

- 11 - 11 - 11 -

19. Data, rodzaj i stopień zniszczeń i odbudowy

Data

O P I S

Zniszczenia
%Odbudowa
%

VIII.1939 r.

Stan zachowania dobry

XI.1939 r.

11 - 11 - 11 -

XII.1945 r.

11 - 11 - 11 -

1959

Zagrożony

1965

W latach 1964-65 przeprowadzono remont kapitalny, zmodernizowano układ wstn, skrócono 3-trakt, nowe typki elewacji

20. Przynależność administracyjna

a) województwo wojewódzkie
b) powiat Świdnica-miasto
c) gmina

21. Stacja

Nazwa stacji

Odległość od stacji w km

a) kolejowa

Świdnica

-

b) autobusowa

-

-

22. Właściciel i jego adres

Miejski Zarząd Budynków Mieszkalnych
Świdnica, ul. Łukasiewskiego 7

23. Użytkownik i jego adres

Biblioteka Miejska
+ 4 rodziny Lokatorów

24. Inwestor i jego adres

Miejski Zarząd Budynków Mieszkalnych
Świdnica, ul. Łukasiewskiego 7

25. Rejestr zabytku Nr

101/645

rok 26. II. 1960 miejsce przechowywania

26. Nazwa księgi hipotecznej

27. Nr hipoteczny

28. Akta

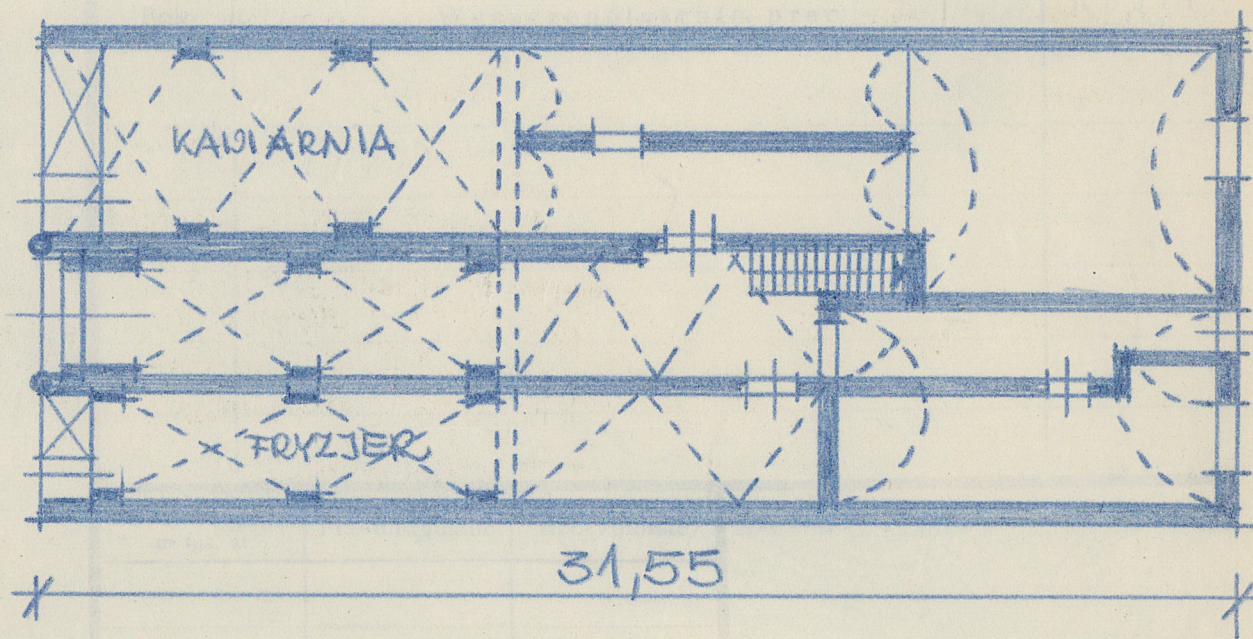
29. Fotografie

30. Inwentaryzacja pomiarowa

31. Szkic sytuacyjny, plan schematyczny, uwagi opisowe, fot



12,90
V L I C A



36. Wypełnił dnia
5.9.1959 r. M. Przytycki

37. Sprawdził dnia
20.6.1965 M. Lutyński