

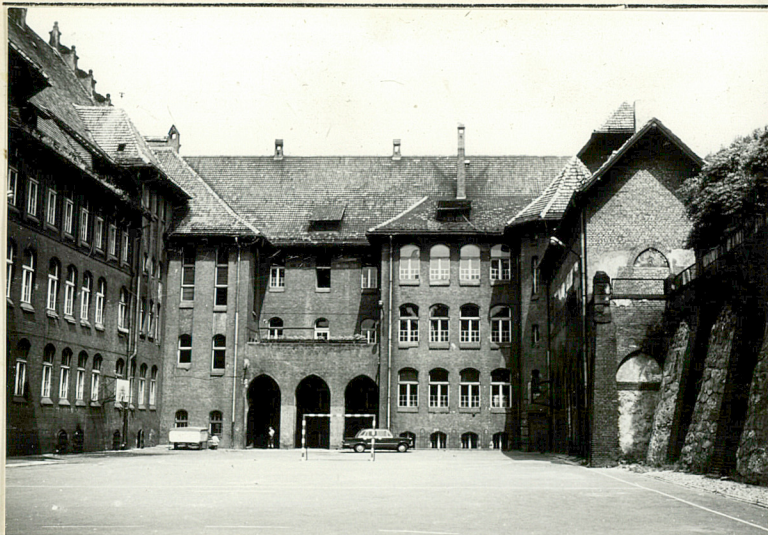
1. Obiekt EWANGELICZNA KOLEGIUM
GRUPA LUDOWA
BUDYNEK SZKOLNY

WAŁBRZYCH
Al. Wyzwolenia 34

2. Czas powstania
1905/1907

3. Miejscowość
WAŁBRZYCH

9208



4. Adres
Aleja Wyzwolenia 34
nr hipoteczny

5. Przynależność administracyjna

województwo wałbrzyskie

gmina m. Wałbrzych

pow. miejski

6. Poprzednie nazwy miejscowości

Waldenburg

7. Przynależność administracyjna
przed 1.VI.1975

województwo Wrocławskie

powiat m. Wałbrzych

8. Właściciel i jego adres

Urząd Miasta w Wałbrzychu
Wydział Oświaty

WAŁBRZYCH, ul. Dymitrowa 7

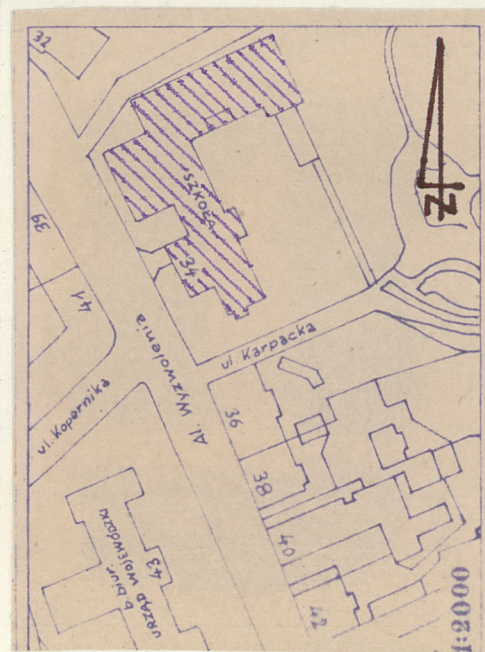
9. Użytkownik i jego adres

II Liceum Ogólnokształcące

WAŁBRZYCH, Al. Wyzwolenia 34

10. Rejestr zabytków

Nr 736/Wt data 20.08.1979



autor zdjęć Zbigniew Łabęcki
data wykonania 18.VIII.1978
miejsce przechowywania negatywów
WROCLAW, ul. Grabiszyńska 164/29

12. Autorzy, historia obiektu, określenia stylu.

Autorzy: architekci Köhler i Kranz z Charlotenburga.

Budowę rozpoczęto w 1905 roku, zakończono w 1907 roku.

Pierwotne przeznaczenie budynku: ewangelicka koedukacyjna szkoła ludowa /Evangelische Knaben und Mädchen Volksschule/.

Budynek w stylu historyzmu /neorenesans późnocny/.

13. Opis (sytuacja, materiał i konstrukcja, rzut, bryła, elewacje, dach, wnętrze wyposażenie, instalacje)

Budynek szkolny, trzykondygnacyjny z poddaszem częściowo użytkowym, podpiwniczony. Wolnostojący, we wschodniej pierzei ulicy Al. Wolności.

Budynek murowany z cegły, wnętrza otynkowane, elewacje z czerwonej cegły licówki. Stropy nad piwnicami odcinkowe na dźwigarach stalowych, nad częścią parteru i I piętra Kleina, pozostałe drewniane listwowe. Podłogi z drewna miękkiego, w korytarzach parteru jastrych lastrico, w pozostałych korytarzach, sali na II piętrze oraz pomieszczeniach biurowych - z drewna twardego /parkiet z klepki/. Schody żelbetowe ze stopnicami kamiennymi /granit/. Schody boczne ze stopnicami drewnianymi. Schody do piwnicy żelbetowe. Okna skrzynkowe podwójne. Drzwi drewniane płycinowe. Wieżba dachowa drewniana kleszczowo - płatwiowa. Dach dwuspadowy kryty dachówką ceramiczną - karpiówką.

Rzut rozczłonkowany niesymetryczny. Bryła rozczłonkowana niesymetryczna. Budynek trzytraktowy.

Budynek zbudowany na planie litery "L" z jednotraktowym skrzydłem tylnym mieszczącym sanitariaty. Bryła zróżnicowana ryzalitami. Dwa wejścia w elewacji frontowej. Na II piętrze sala 245 m² z emporą otwartą triforiami.

Wejście główne z narożnego portyku wspartego na filarze oblicowanym piaskowcowymi ciosami z rustyką posiada obramienia również z ciosów z piaskowca zwieńczone kartuszem z trzema pszczołami, wyżej dwie płaskorzeźby z herbami: Wałbrzycha i rodziny Hohbergów /partycypujących w kosztach budowy/. Szczyty schodkowe ozdabiają kule i spływy wolutowe. Wykusze I piętra z połowy ośmioboku posiada zachowane w oknach barwne witraże. Całość wieńczy wieżyczka - sygnaturka w kalenicy nakryta stożkowatym daszkiem krytym blachą.

We wnętrzach zachowane liczne elementy wyposażenia.

Budynek wyposażony w instalacje: elektryczną, gazową, wodociągową i kanalizacyjną. Ogrzewanie wnętrz centralne, z miejscowej kotłowni w piwnicach.

14. Kubatura	15. Powierzchnia użytkowa	16. Przeznaczenie pierwotne	17. Użytkowanie obecne
ok. 28.000 m ³	1.089,9 m ²	Budynek szkolny.	Budynek szkolny.
18. Prace budowlane i konserwatorskie, ich przebieg i dokumentacja Do 1945 r. - brak danych. W latach 1945 - 1978 przeprowadzono szereg remontów zabezpieczających i bieżących.		19. Stan zachowania (fundamenty, ściany zewnętrzne, ściany wewnętrzne, sklepienia, stropy, konstrukcje dachowe, pokrycie dachu, wyposażenie i instalacje) Ogólny stan techniczny budynku - dobry. Brak widocznych śladów zniszczenia. Budynek w całości użytkowany i na bieżąco konserwowany przez użytkownika.	
20. Najpilniejsze postulaty konserwatorskie			

21. Akta archiwalne (rodzaj akt, numer i miejsce przechowywania)

Brak.

22. Bibliografia

Pflug, Karl: Chronik der Stadt Waldenburg in Schlesien. Wałbrzych 1908.

Kleinwächter, Max: Durch Waldenburgs Strassen Orts- und Zeitgeschichtliche Betrachtungen, von... Wałbrzych 1937.

Monographien Deutscher Städte - Tom XVI - Waldenburg in Schlesien. Berlin 1925.

23. Źródła ikonograficzne i fotografie (rodzaj, miejsce przechowywania, sygnatury)

Monographien Deutscher Städte - Tom XVI - Waldenburg in Schlesien. Berlin 1925 /str. 151/. ↴



Jedn. PWHz. 1428/S O.Z.Graf.

24. Uwagi różne

25. Wypełnił

Zbigniew Łabęcki

16.VI.1979 r.

26. Sprawdził

