

1. Obiekt

BUDYNEK MIESZKALNY

WAŁBRZYCH

Al. Wyzwolenia 9^A

2. Czas powstania

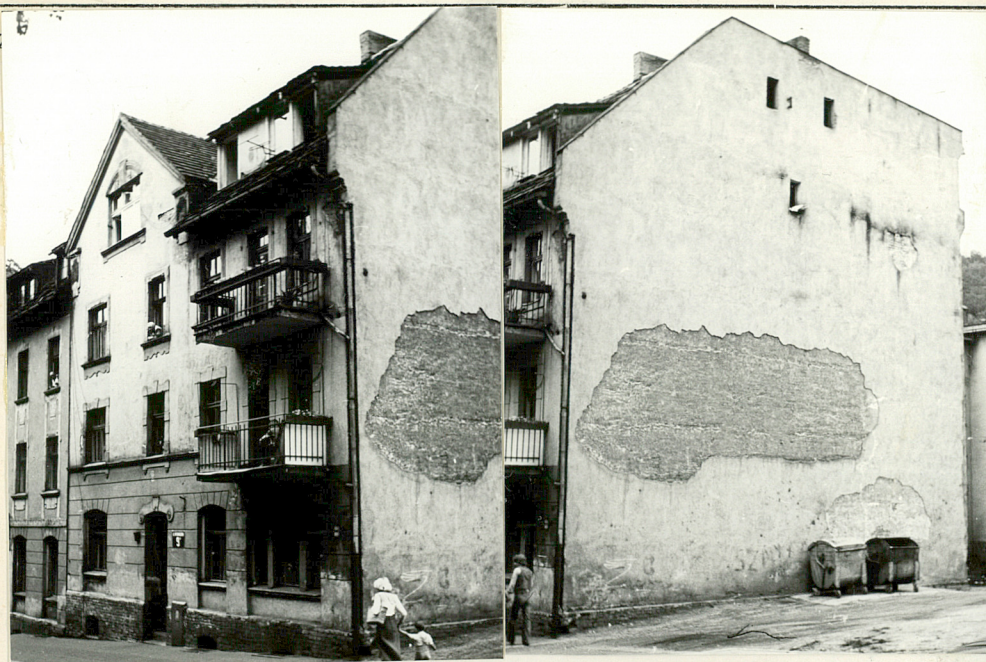
1909 r.

3. Miejscowość

WAŁBRZYCH

9206

11.



4. Adres

Aleja Wyzwolenia 9^A

nr hipoteczny

5. Przynależność administracyjna

województwo wałbrzyskiegmina m. Wałbrzych *pow. miejski*

6. Poprzednie nazwy miejscowości

Waldenburg

7. Przynależność administracyjna
przed 1.VI.1975województwo wrocławskiepowiat m. Wałbrzych

8. Właściciel i jego adres

Wałbrzyskie Przedsiębiorstwo
Gospodarki Mieszkaniowej

WAŁBRZYCH, ul. Lubelska 1

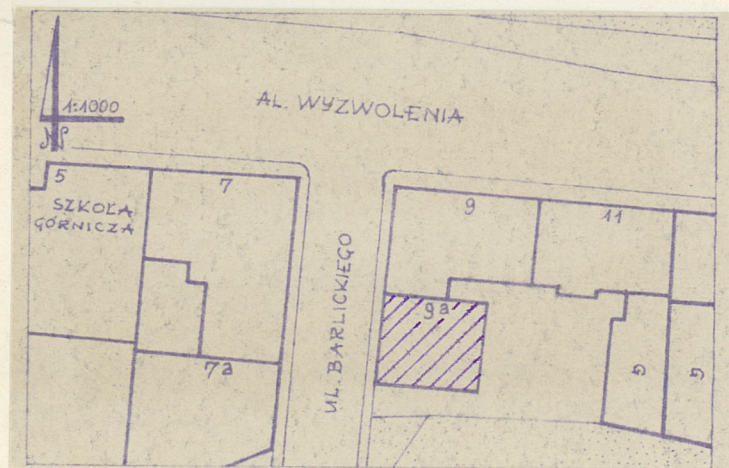
9. Użytkownik i jego adres

Zakład Gospodarki Mieszkaniowej
"Śródmieście"

WAŁBRZYCH, ul. Mickiewicza 35

10. Rejestr zabytków

Nr..... data



autor zdjęć Zbigniew Łabęcki
 data wykonania 12.VI.1979
 miejsce przechowywania negatywów
 WROCŁAW, Grabiszyńska 164/29

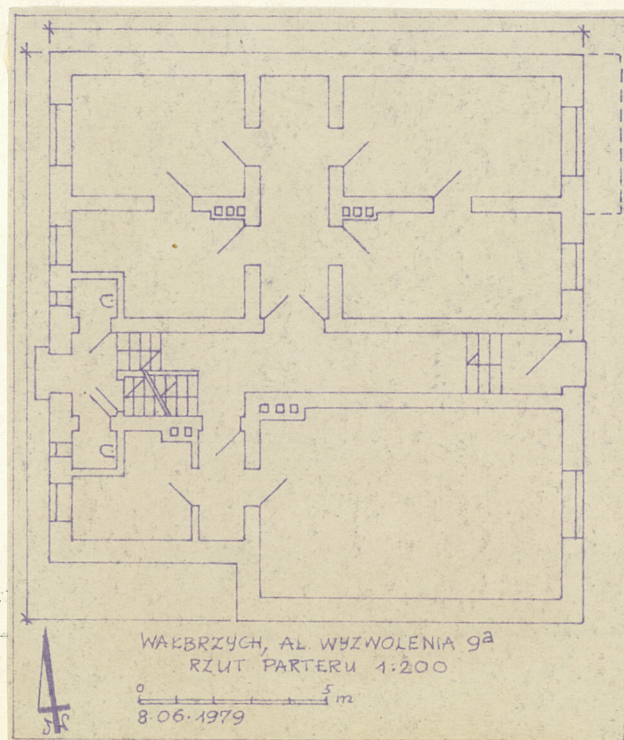


12. Autorzy, historia obiektu, określenia stylu.

Brak danych o autorze.

Date budowy podano w oparciu o materiały u użytkownika, potwierdzoną przez porównanie materiałów kartograficznych.

Budynek w stylu secesji.



13. Opis (sytuacja, materiał i konstrukcja, rzut, bryła, elewacje, dach, wnętrze wyposażenie, instalacje)

Budynek mieszkalny, czterokondygnacyjny, podpiwniczony. W zabudowie szeregowej zwartej, ostatni w szeregu, fasadą od ul. Barlickiego. Podpiwniczony.

Budynek murowany z cegły i otynkowany. Stropy drewniane, nad piwnicami odcinkowe na dźwigarach stalowych. Podłogi z drewna miękkiego, ~~w sieni posadzka ceramiczna z płytek~~ w piwnicach jastrych cementowy. Okna skrzynkowe podwójne. Drzwi drewniane płycinowe. Więźba dachowa o konstrukcji mieszanej: mansardowo-pulpitowej i krokwiowej. Dach kryty papą bitumiczną i dachówką ceramiczną, karpiówką. Schody do piwnicy jednobiegowe, cementowe wylewane, w sieni żelbetowe, w klatce schodowej metalowe, oparte na belkach stalowych, ze stopnicami drewnianymi i drewnianą balustradą. W sieni posadzka z jastrychu lastrico.

Budynek dwutraktowy. Rzut zwarty niesymetryczny. Bryła zwarta symetryczna. Na osi sień przelotowa z dwubiegową klatką schodową.

Elewacje otynkowane.

Elewacja frontowa /zachodnia/ ~~czterooosiowa~~ niesymetryczna, ze szczytem trójkątnym z boku elewacji, mającym jedno okno poddasza z ozdobnym półkolistym zwieńczeniem. Parter poziomo boniowany w tynku zwieńczony lekkim gzymsem na którym stoją okna I piętra. Okna I i II piętra w bezprofilowych ozdobnych opaskach w tynku. Okna parteru odcinkowo przesklepione, pozostałe prostokątne. Z drugiego boku fasady niż szczyt, w I i II piętrze znajdują się płytowe balkony z prostymi metalowymi balustradami ażurowymi, z prętów. Elewacja południowa ślepa, gładko otynkowana, przewidziana do dostawienia kolejnego w szeregu budynku. Elewacja tylna otynkowana gładko bez ozdób.

Budynek wyposażony w instalacje: elektryczną, gazową, wodociągową i kanalizacyjną. Pion sanitariatów przy klatce schodowej. Ogrzewanie wewnątrz piecami.

<p>14. Kubatura</p> <p>3.049,8 m³</p>	<p>15. Powierzchnia użytkowa</p> <p>487,7 m²</p>	<p>16. Przeznaczenie pierwotne</p> <p>BUDYNEK MIESZKALNY.</p>	<p>17. Użytkowanie obecne</p> <p>BUDYNEK MIESZKALNY.</p>
<p>18. Prace budowlane i konserwatorskie, ich przebieg i dokumentacja</p> <p>Do 1945 r. - Brak danych.</p> <p>Po 1945 r. - Nie prowadzono.</p>	<p>19. Stan zachowania (fundamenty, ściany zewnętrzne, ściany wewnętrzne, sklepienia, stropy, konstrukcje dachowe, pokrycie dachu, wyposażenie i instalacje)</p> <p>Budynek silnie zaniedbany, wykazuje brak bieżącej konserwacji, jednak ogólnie w dostatecznym stanie technicznym. Brak jest widocznych uszkodzeń lub zniszczeń podstawowej konstrukcji.</p> <p>Znaczne ubytki tynków w piwnicach. Drobne ubytki tynków zewnętrznych w elewacjach.</p> <p>Elewacja południowa /ślepa/ silnie zniszczona z dużymi ubytkami tynku.</p>		
<p>20. Najpilniejsze postulaty konserwatorskie</p>			

21. Akta archiwalne (rodzaj akt, numer i miejsce przechowywania)

Brak.

22. Bibliografia

Brak.

23. Źródła ikonograficzne i fotografie (rodzaj, miejsce przechowywania, sygnatury)

Brak.

24. Uwagi różne

25. Wypełnił

Zbigniew Łabęcki

16.VI.1979

26. Sprawdził