

DOLNOŚLĄSKIE

1. Obiekt

BUDYNEK MIESZKALNY

WAŁBRZYCH

Al. Wyzwolenia 9

2. Czas powstania

1908 r.

3. Miejscowość

WAŁBRZYCH

9205

11. Zdjęcia, plan sytuacyjny, rzuty



4. Adres

Aleja Wyzwolenia 9

nr hipoteczny

5. Przynależność administracyjna

województwo wałbrzyskie

gmina m. Wałbrzych

pow. miępli

6. Poprzednie nazwy miejscowości

Waldenburg

7. Przynależność administracyjna
przed 1.VI.1975

województwo wrocławskie

powiat m. Wałbrzych

8. Właściciel i jego adres

Wałbrzyskie Przedsiębiorstwo
Gospodarki Mieszkaniowej

WAŁBRZYCH, ul. Lubelska 1

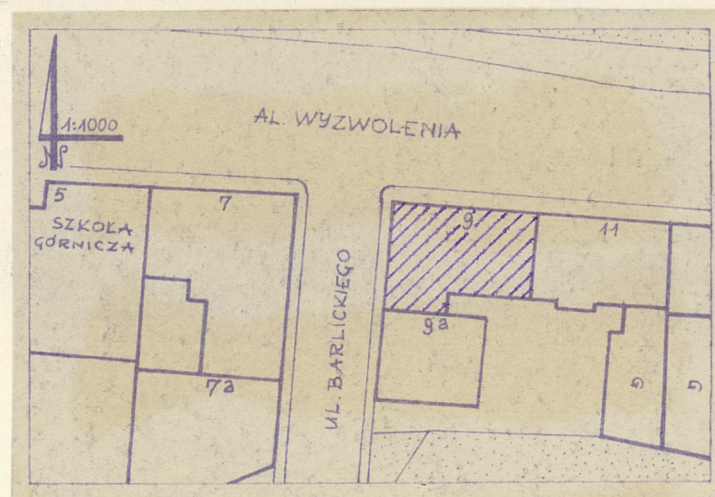
9. Użytkownik i jego adres

Zakład Gospodarki Mieszkaniowej
"Śródmieście"

WAŁBRZYCH, ul. Mickiewicza 35

10. Rejestr zabytków

Nr..... data.....



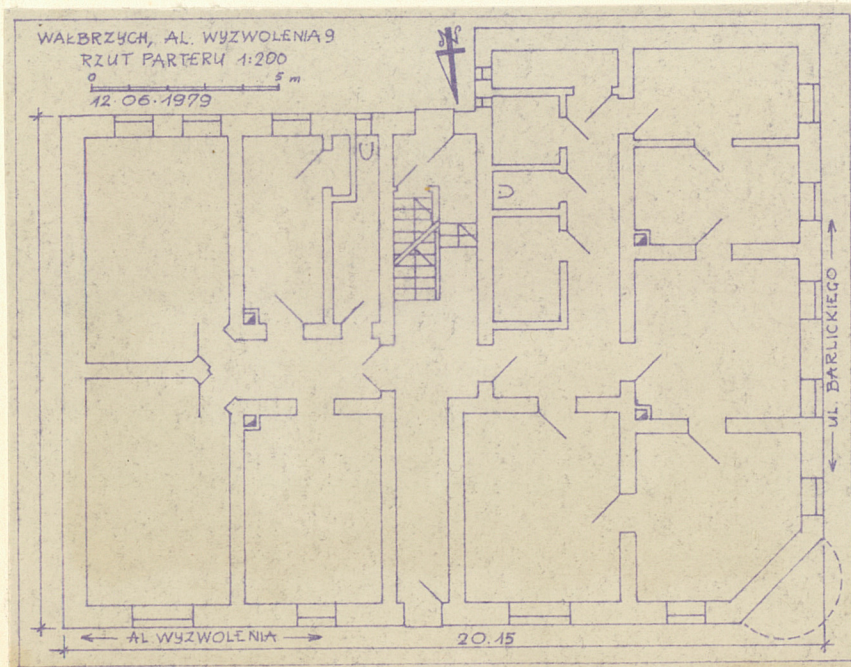
autor zdjęć Zbigniew Łabecki
data wykonania 12.II.1979, 9.VI.1979
miejsce przechowywania negatywów WROCŁAW,
ul. Grabiszyńska 164/29.

12. Autorzy, historia obiektu, określenia stylu.

Brak danych o autorze.

Data budowy w elewacji, potwierdzona przez porównanie materiałów kartograficznych.

Budynek w stylu secesji z elementami stylu regionalnego.



13. Opis (sytuacja, materiał i konstrukcja, rzut, bryła, elewacje, dach, wnętrze wyposażenie, instalacje)

Budynek mieszkalny, trzykondygnacyjny z poddaszem częściowo mieszkalnym, podpiwniczony. Narożny w zabudowie szeregowej zwartej. We wschodnim narożniku skrzyżowania Alei Wyzwolenia z ul. Barlickiego. Budynek położony na lekkim spadku terenu w kierunku Al. Wyzwolenia /północnym/.

Budynek murowany z cegły i otyłkowany. Podłogi z drewna miękkiego, w sieni jاستrych lastrico. Stropy drewniane, nad piwnicami Kleina. Okna skrzynkowe podwójne. Drzwi drewniane płycinowe. Więźba dachowa drewniana kleszczowo-płatwiowa, krycie ceramiczną dachówką karpiówką.

Budynek dwutraktowy. Rzut zwarty niesymetryczny. Bryła zwarta niesymetryczna. W parterze nie na osi sień przelotowa z dwubiegową klatką schodową.

Schody do piwnicy jednobiegowe cementowe wylewane, w sieni cementowe ze stopnicami z jاستrychu lastrico, w klatce schodowej drewniane oparte na belkach drewnianych, z wypełnionym podniebieniem, dwubiegowe.

Budynek posiada dwie fasady - od strony Al. Wyzwolenia - fasada północna, oraz od ul. Barlickiego - fasada zachodnia.

Naroże budynku szeroko zfazowane, na I piętrze posiada balkon półkolisty, oparty na wtapiającym się w lico muru wspornikach, pod którymi płytką wykusz wewnątrz półkolista otacza monogram "KS" oraz datę "1908". Nad balkonem, na wysokości II piętra znajduje się wykusz z połowy ośmioboku, przechodzący w wieżyczkę nakrytą ośmiobocznym hełmem krytym dachówką, zwieńczonym metalową sterczyną - iglicą. W elewacji północnej, w I i II piętrze nie na osi umieszczone są balkony z metalowymi, skromnie zdobionymi balustradami. Okna parteru odcinkowo przesklepione, pozostałe prostokątne. Symetrycznie do balkonów znajduje się nadwieszony nad oknem parteru płytki wykusz przechodzący nad dach szczytem nakrytym naczółkowym daszkiem. Obie fasady posiadają wokół okien płytką geometryczną dekorację w tynku, parter zaś poziomo boniowany w tynku. Elewacja tylna otyłkowana gładko, bez ozdób.

Budynek wyposażony w instalacje: elektryczną, gazową, wodociągową i kanalizacyjną. Ogrzewanie wnętrz piecami.

14. Kubatura	15. Powierzchnia użytkowa	16. Przeznaczenie pierwotne	17. Użytkowanie obecne
5.121,5 m ³	832,3 m ²	BUDYNEK MIESZKALNY.	BUDYNEK MIESZKALNY.

18. Prace budowlane i konserwatorskie, ich przebieg i dokumentacja

Do 1945 r. - brak danych.

Po 1945 r. - nie wykonywano.

19. Stan zachowania (fundamenty, ściany zewnętrzne, ściany wewnętrzne, sklepienia, stropy, konstrukcje dachowe, pokrycie dachu, wyposażenie i instalacje)

Ogólny stan techniczny budynku - zadowalający.

Brak widocznych zniszczeń podstawowej konstrukcji budynku.

Budynek nie posiada izolacji poziomej co spowodowało przenikanie wilgoci do wysokości 1/3 pomieszczeń parteru oraz silne zniszczenie tynków w piwnicach.

Narożny wykusz posiada silnie zniszczoną konstrukcję, przewizorycznie został zabezpieczony przez podstemplowanie i umocnienie konstrukcją drewnianą.

Widoczne liczne drobne ubytki tynków w elewacjach oraz w sieni.

20. Najpilniejsze postulaty konserwatorskie

Remont konstrukcji narożnego wykusza.



21. Akta archiwalne (rodzaj akt, numer i miejsce przechowywania)

Brak.

22. Bibliografia

Brak.

23. Źródła ikonograficzne i fotografie (rodzaj, miejsce przechowywania, sygnatury)

Brak.

24. Uwagi różne

25. Wypełnił

Zbigniew Łabęcki


16.VI.1979 r.

26. Sprawdził