

Nr

A B C D E F G H I J K L M N O P R S T U V W X Y Z

1. Obiekt zabytkowy

DOM MIESZKALNY ul. Słowackiego Nr.26

2. Miejscowość

WAŁBRZYCH

3. Wiek XVIII

4. Styl barok

5. Kubatura m³

2210

6. Powierzchnia w m²

221

a) zabytkowa:

b) użytkowa:

20. Przynależność administracyjna

Wrocławskie

a) województwo

Wałbrzych

b) powiat

c) gmina

7. Materiał budowlany

Przed zniszczeniem

Po odbudowie

11. Ilość budynków

1

14. Grunty należące do zabytku:

ha

a) ściany

kamień
cegła

12. Ilość kondygnacji

3

a) ogrody stylowe

b) sklepienia

cegła

13. Użytkowanie wnętrza według ilości:

b) sady i grunty uprawne

c) stropy

-

a) izb mieszkalnych

22

c) lasy

d) wiązania dachu

drewno

b) innych pomieszczeń

6

d) wody

e) krycie dachu

dachówka

c) piwnic

4

e) inne

21. Stacja

Nazwa stacji

Odległość od stacji w km

a) kolejowa

Wałbrzych

b) autobusowa

Wałbrzych

22. Właściciel i jego adres

Fabryka Porcelany "Kryształ" Wałbrzych

8. Wyposażenie architektoniczne

kamienny portal zamknięty spleśzczonym łukiem, ornamentowany kamienne obramienia niektórych drzwi

15. Przeznaczenie pierwotne budynku

bud. mieszkalny

16. Użytkowanie w latach ubiegłych

bud. mieszkalny

17. Użytkowanie obecne MHD, Woj. Związek Spółdz. mieszkania

18. Nadaje się do użycia na

23. Użytkownik i jego adres

MHD, Woj. Związek Spółdz., lokatorzy Wałbrzych

24. Inwestor i jego adres

9. Autorzy i data budowy i przebudowy

19. Data, rodzaj i stopień zniszczeń i odbudowy

Zbudowany ok. 1750 r.
przebudowa ok. 1820 r.

Data

O P I S

Zniszczenia %

Odbudowa %

VIII.1939 r.

stan dobry

XI.1939 r.

stan dobry

XII.1945 r.

stan dobry

IX.1959

w remoncie

X.1968

stan średni

25. Rejestr zabytku Nr.....

rok..... miejsce przechowywania

26. Nazwa księgi hipotecznej

27. Nr hipoteczny

28. Akta

29. Fotografie

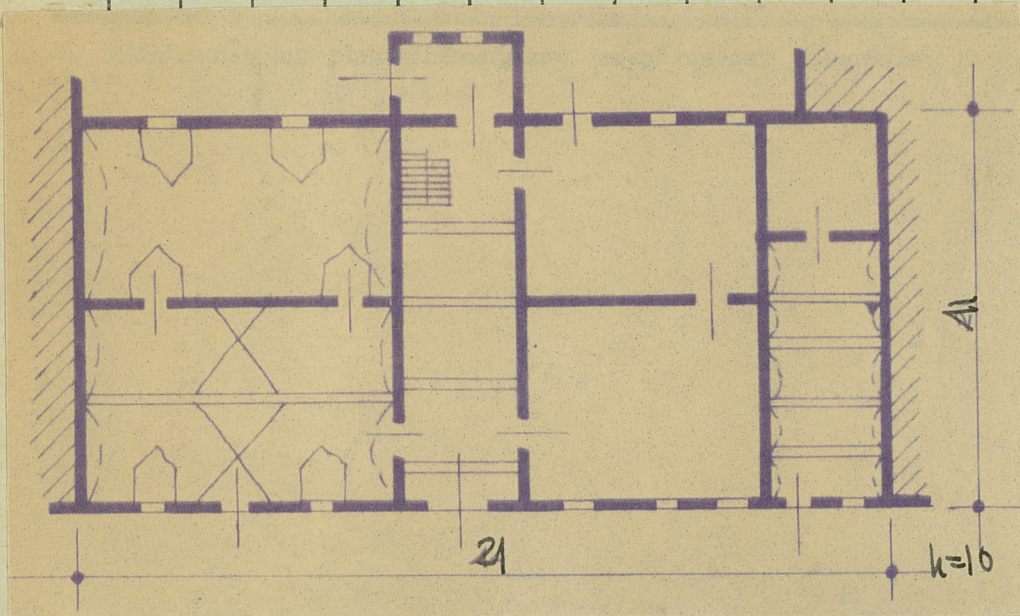
WKZ

30. Inwentaryzacja pomiarowa

10. Udostępnienie

dostępny

Z Y X W V U T S R P O N M L K J I H G F E D C B A Nr



32. Przebieg prac konserwatorskich

Rok	Wyszczególnienie prac	K o s z t tys. zł

33. Kosztu

Rzeczywiste

34. Inspekcje

36. Wypełnił dnia

37. Sprawdził dnia

X.68

Andrzej Fabiańkiewicz

[Signature]

