

1. Obiekt

BUDYNEK MIESZKALNY

WAŁBRZYCH

ul. Słowackiego 12

2. Czas powstania

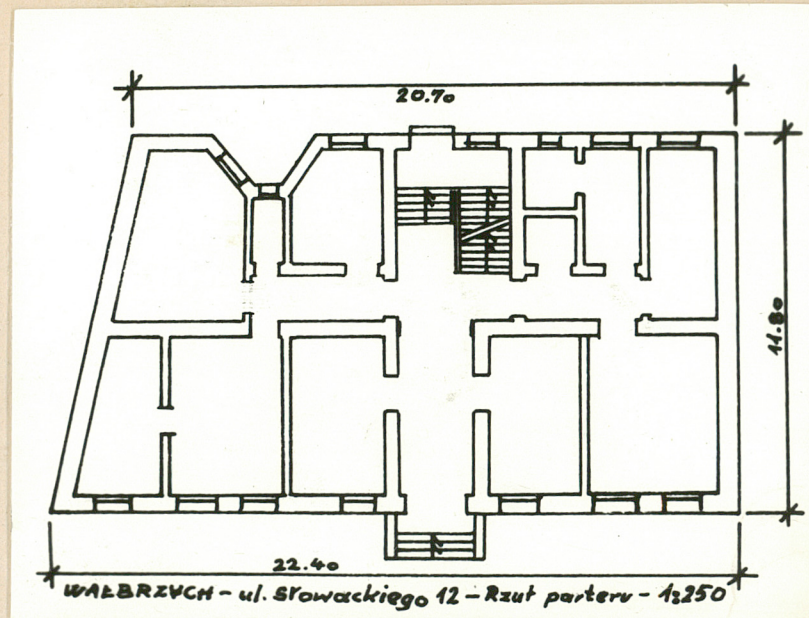
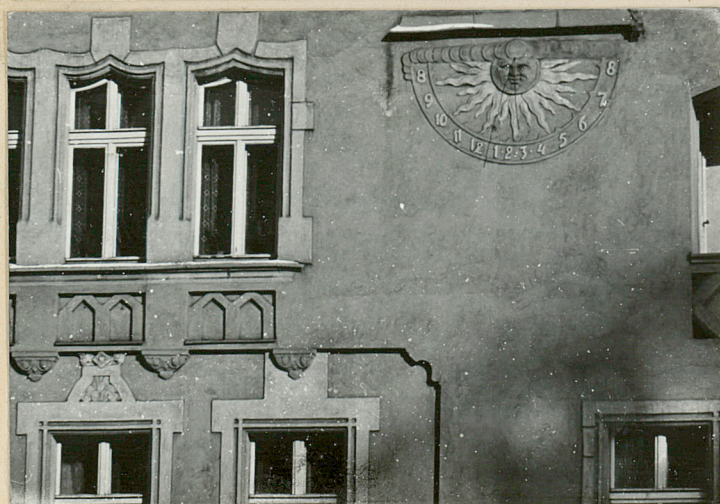
ok. 1880 r.

3. Miejscowość

WAŁBRZYCH

9186

11. Zdjęcia, plan sytuacyjny, rzuty



4. Adres

ul. Słowackiego 12

nr hipoteczny _____

5. Przynależność administracyjna

WAŁBRZYCH - ŚRÓDMIEŚCIE

pow. miejska

6. Poprzednie nazwy miejscowości

WALDENBURG /do 1945/

7. Przynależność administracyjna przed 1 VI 1975r.

m. WAŁBRZYCH

woj. WROCŁAWSKIE

8. Właściciel i jego adres

Wojew. Przedsiębiorstwo
Gospodarki Komunalnej

WAŁBRZYCH

ul. Lubelska 1

9. Użytkownik i jego adres

(W.P.G.K. WAŁBRZYCH)

LOKATORZY

10. Rejestr zabytków

Nr 658/wk data 25.05.1977

autor zdjęć Zbigniew Łabęcki
 data wykonania grudzień 1975
 miejsce przechowywania Instytut Historii
 Architektury Politechniki Wrocławskiej.

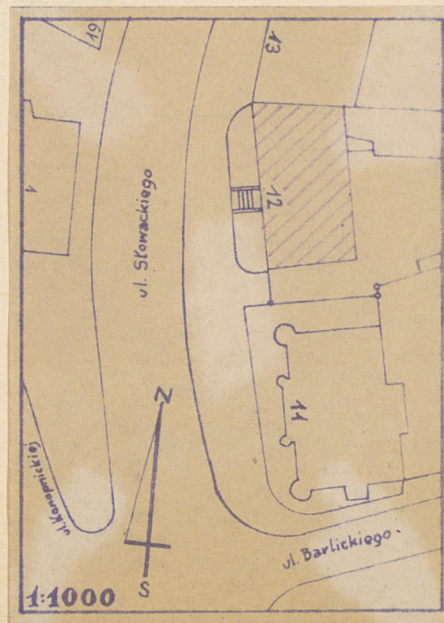


12. Przeznaczenie pierwotne

BUDYNEK MIESZKALNY

14. Autorzy i historia obiektu

Brak danych o autorze.
Budynek w stylu eklektyzmu romantycznego.



13. Użytkowanie obecne

BUDYNEK MIESZKALNY

15. Opis /sytuacja, materiał i konstrukcja, rzut, bryła, elewacje, dach, wnętrze, wyposażenie/

BUDYNEK W ZABUDOWIE ZWARTEJ /NAROŻNY/, 4 - KONDYGNACYJNY. PODPIWNICZONY. 30 IZB MIESZKALNYCH. MURY CEGLANE O GRUBOŚCI OK. 60 cm /ZEWNETRZNE/, MURY WEWNĘTRZNE OK. 50 cm.

STROPY NAD PIWNICĄ I PARTEREM ODCINKOWE NA DŹWIGARACH STAŁOWYCH, WYŻEJ STROPY DREWNIANE. DACH W KONSTRUKCJI DREWNIANEJ KRATY DACHÓWKĄ CERAMICZNĄ.

ELEWACJA ZDOBIONA SKROMNYM ORNAMENTEM WYKONANYM W TYNKU /HISTORYZM/.

WEJŚCIE USYTUOWANE ASYMETRYCZNIE PODKREŚLA UMIESZCZONY NA JEGO OSI SZCZYT O FORMIE ZACZERPNIĘTEJ Z RENESANSU. OGÓLNA ASYMETRIĘ ELEWACJI PODKREŚLA DODATKOWO NAROŻNA LOGGIA ORAZ SZCZYT W KONSTRUKCJI RYGLOWEJ Z BIEGNĄCYM PRZESZ DWA KONDYGNACJE WYKUSZEM. DO CIEKAWSZYCH ELEMENTÓW ZDOBNICZYCH MOŻNA ZALICZYĆ ZEGAR SŁONECZNY WYKONANY W TYNKU NAWIAZUJĄCY FORMĄ DO PODOBNYCH OBIEKTÓW BAROKOWYCH. ELEWACJA TYŁNA I WNETRZE POZBAWIONE DEKORACJI.

16. Kubatura3.800,0 m³**17. Powierzchnia użytkowa**668,78 m²**19. Prace konserwatorskie, ich przebieg i dokumentacja**

Remont 1974 r.

18. Stan zachowania

Ogólny stan techniczny budynku - dobry.
Brak widocznych śladów zniszczenia.

20. Najpilniejsze postulaty konserwatorskie

21. Akta archiwalne /rodzaj, nr i miejsce przechowywania/

Brak

22. Bibliografia

Brak

23. Źródła ikonograficzne i fotografie /rodzaj, miejsce przechowywania, sygnatury/

Brak

24. Uwagi różne

25. Wypełnił

Anna Broniewska

1976 r.

26. Sprawdził