

1. Obiekt ZWIĄZEK NAUCZYCIELSTWA POLSKIEGO
BUDYNEK UŻYTECZNOŚCI PUBLICZNEJ

2. Czas powstania

1852

3. Miejscowość

WAKBRZACH

9185

4. Adres

ul. SŁOWACKIEGO 11.

nr hipoteczny _____

5. Przynależność administracyjna

WAKBRZACH - ŚRÓDMIEŚCIE

pow. miejski

6. Poprzednie nazwy miejscowości

WALDENBURG / do 1945 r. /

7. Przynależność administracyjna
przed 1 VI 1975 r.

woj. WROCŁAWSKIE

8. Właściciel i jego adres

PREZYDIUM M. R. N.
WĄDZIAK OŚWIATY

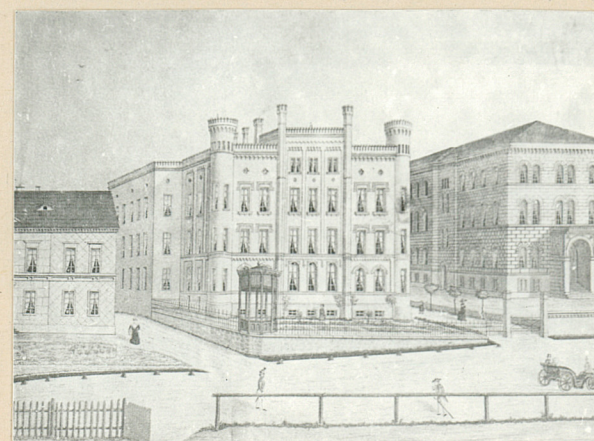
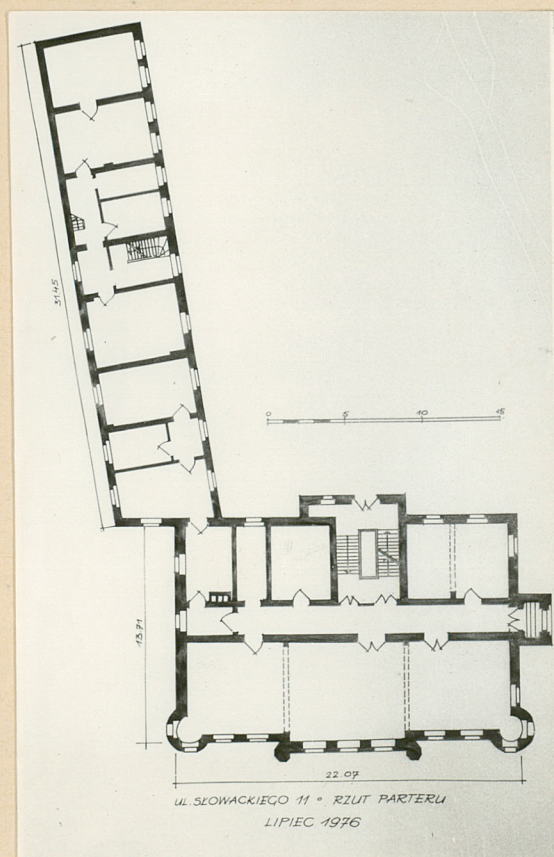
9. Użytkownik i jego adres

ZWIĄZEK NAUCZYCIELSTWA
POLSKIEGO

10. Rejestr zabytków

Nr 660/wk data 25.05.1977

11. Zdjęcia, plan sytuacyjny, rzuty



WIDOK W-G
SZTYCHU Z
OK. 1853.

autor zdjęć ZBIGNIEW KABECKI
data wykonania SIERPIEŃ 1976.
miejsce przechowywania INSTYTUT HISTORII ARCHITEKTURY
POLITECHNIKI WROCŁAWSKIEJ

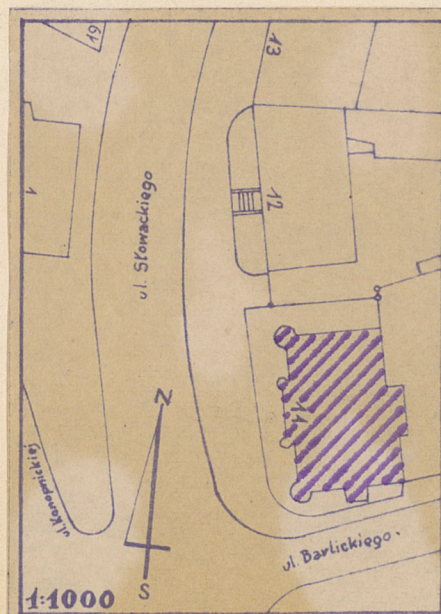
12. Przeznaczenie pierwotne

BUDYNEK UŻYTECZNOŚCI PUBLICZNEJ

14. Autorzy i historia obiektu

Budynek wybudował w 1852 r. w-g własnego projektu budowniczy Silber w Wałbrzychu, dla firmy handlowej Fabig i Syn. Po 1945 r. kilkakrotnie zmieniał funkcję, aż po remoncie w 1961 r. stał się siedzibą ZNP mieszcząc klub, hotel nauczycielski oraz biura ZNP.

Budynek w stylu eklektyzmu historycznego naśladujący budowle obronne gotyckie.



13. Użytkowanie obecne

BUDYNEK UŻYTECZNOŚCI PUBLICZNEJ

15. Opis / sytuacja, materiał i konstrukcja, rzut, bryła, elewacje, dach, wnętrze, wyposażenie/

Budynek mieszkalno - biurowy, wolnostojący, podpiwniczony, trzykondygnacyjny z poddaszem mieszkalnym.

Budynek dwuczłonowy, dwutraktowy z jednotraktową oficyną. Obie części budynku połączone przejściami. Bryła rozczłonkowana, niesymetryczna. Rzut prosty niesymetryczny.

Mury z cegły, otynkowane. Stropy nad piwnicami odcinkowe, pozostałe drewniane. Więźba dachowa pulpitowa, drewniana. Krycie papą bitumiczną.

Elewacja frontowa otynkowana, symetryczna, zwieńczona krenelażem, flankowana dwiema wieżyczkami z krenelażem. Środek elewacji wyższy o jedną kondygnację flankują dwie jednakowe wieżyczki również zwieńczone krenelażem. Okna parteru oraz wejście główne z boku budynku przesklepione w "ośli grzbiet" (łuk maurytański).

Budynek wyposażony w instalacje: elektryczną, gazową, wodociagową i kanalizacyjną.

16. Kubatura	17. Powierzchnia użytkowa	19. Prace konserwatorskie, ich przebieg i dokumentacja
7.880 m ³ .	1604.10 m ² .	1961 - REMONT Z CZĘŚCIOWĄ ZMIANĄ UKŁADU POMIESZCZEŃ.
18. Stan zachowania		
BARDZO DOBRY		
20. Najpilniejsze postulaty konserwatorskie		

Wdn — Zam. 1272/76 — 4500

21. Akta archiwalne /rodzaj, nr i miejsce przechowywania/

BRAK

22. Bibliografia

Karl Pflug - Chronik der Stadt Waldenburg in
Schlesien. Nach den Quellen dar-
gestellt von ... Wałbrzych 1908.

23. Źródła ikonograficzne i fotografie /rodzaj, miejsce
przechowywania, sygnatury/

SZTĄCH Z OK. 1862 R. - MUZEUM WAŁBRZYS-
KIE - SYGN. MW-H/2006

24. Uwagi różne

25. Wypełnił

ANNA BRONIEWSKA
1976 R.

26. Sprawdził