

Nr

A B C D E F G H I J K L M N O P R S T U V W X Y Z

DOLNOŚLĄSKI

4081

1. Obiekt zabytkowy

RUINA KOŚCIOŁA

2. Miejscowość

GÓRZYN

gm. RUDNA

3. Wiek

XV

4. Styl

gotyk

5. Kubatura m³

6. Powierzchnia w m²

a) zabytkowa:

b) użytkowa:

20. Przynależność administracyjna

a) województwo

Wrocławskie

b) powiat

Wrocław LUBIN

c) gmina

Górzyn RUDNA

7. Materiał budowlany

Przed zniszczeniem

Po odbudowie

a) ściany

kamień
cegła

b) sklepienia

cegła

c) stropy

-

d) wiązania dachu

-

e) krycie dachu

-

11. Ilość budynków

1

12. Ilość kondygnacji

1

13. Użytkowanie wnętrza według ilości:

a) izb mieszkalnych

b) innych pomieszczeń

c) piwnic

14. Grunty należące do zabytku:

ha

a) ogrody stylowe

b) sady i grunty uprawne

c) lasy

d) wody

e) inne

21. Stacja

Nazwa stacji

Odległość od stacji w km

a) kolejowa Rudna Gwizdonów 12

b) autobusowa Górzyn

22. Właściciel i jego adres

Skarb Państwa

8. Wyposażenie architektoniczne

brak

15. Przeznaczenie pierwotne budynku

kościół

16. Użytkowanie w latach ubiegłych

od 1910 r. trwała ruina

17. Użytkowanie obecne

nieużytkowany - ruina

18. Nadaje się do użycia na

9. Autorzy i data budowy i przebudowy

zbudowany w pocz. XV w. od 1910 r. pozostaje jako trwała ruina

19. Data, rodzaj i stopień zniszczeń i odbudowy

Data

O P I S

Zniszczenia %

Odbudowa %

VIII.1939 r.

od 1910 r. trwała ruina zachowane

80

XI.1939 r.

mury kapitalne

XII.1945 r.

1959

IV.1969

ruina

25. Rejestr zabytku Nr

1465/1626/1465

rok

11.VII 1966

miejsce przechowywania

26. Nazwa księgi hipotecznej

brak

27. Nr hipoteczny

brak

28. Akta

brak

29. Fotografie

WKZ

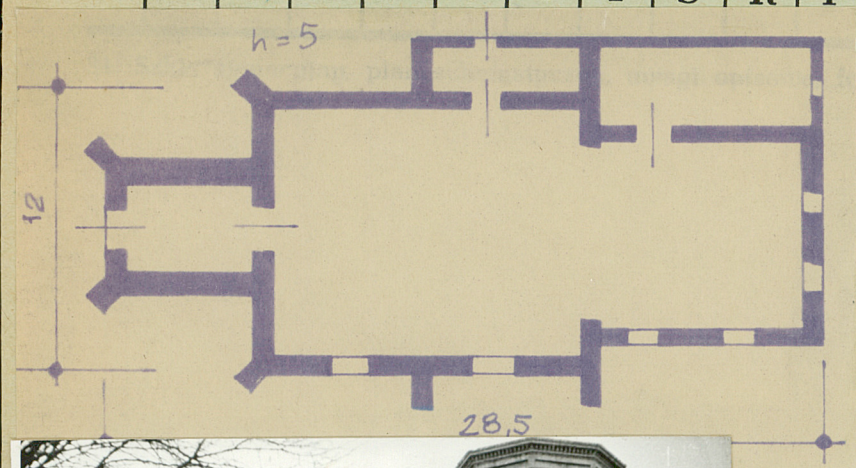
30. Inwentaryzacja pomiarowa

brak

10. Udostępnienie

dostępny

Z | Y | X | W | V | U | T | S | R | P | O | N | M | L | K | J | I | H | G | F | E | D | C | B | A | Nr



fotografia

32. Przebieg prac konserwatorskich

Rok	Wyszczególnienie prac	K o s z t tys. zł

33. Koszty w tys. zł

Przewidywane

Rzeczywiste

34. Inspekcje

różne

36. Wypełnił dnia

37. Sprawdził dnia

W. R. Atoboluen

