

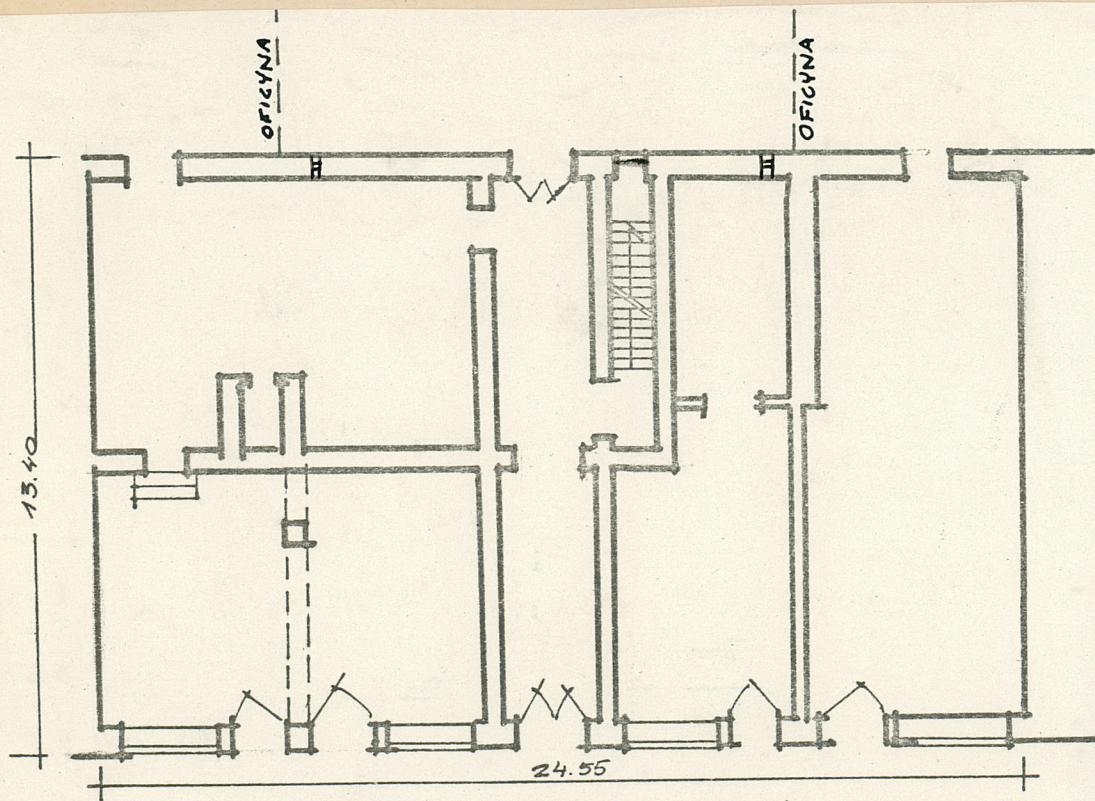
1. Obiekt **Budynek mieszkalny**
WAŁBRZYCH ul. Stowackiego 6

2. Czas powstania
1875

3. Miejscowość
WAŁBRZYCH

9182

11. Zdjęcia, plan sytuacyjny, rzuty



WAŁBRZYCH • UL. STOWACKIEGO 6
 RZUT PARTERU • SKALA 1:200

autor zdjęć **Zbigniew Łabecki**
 data wykonania **czerwiec 1996**
 miejsce przechowywania **Instytut Historii Architekt.
 Politechniki Wrocl.**



4. Adres
ul. Stowackiego 6

nr hipoteczny _____

5. Przynależność administracyjna
Wałbrzych-Śródmieście
 pow. miejski

6. Poprzednie nazwy miejscowości
Waldenburg /do 1945/

7. Przynależność administracyjna
 przed 1 VI 1975r.
Województwo Wrocławskie

8. Właściciel i jego adres
**Wojewódzkie Przedsiębiorstwo
 Gospodarki Komunalnej
 Wałbrzych - Lubelska 1**

9. Użytkownik i jego adres

(j.w.)
Lokatorzy, Sklepy

10. Rejestr zabytków

Nr **725/Wt** data **16-03-1979**

12. Przeznaczenie pierwotne *Budynek mieszkalny*

14. Autorzy i historia obiektu

Brak danych o autorze.

Budynek w stylu eklektyzmu.

13. Użytkowanie obecne *Budynek mieszkalny*

15. Opis /sytuacja, materiał i konstrukcja, rzut, bryła, elewacje, dach, wnętrze, wyposażenie/

Budynek mieszkalny, pięciokondygnacyjny, podpiwniczony, w zabudowie szeregowej zwartej.

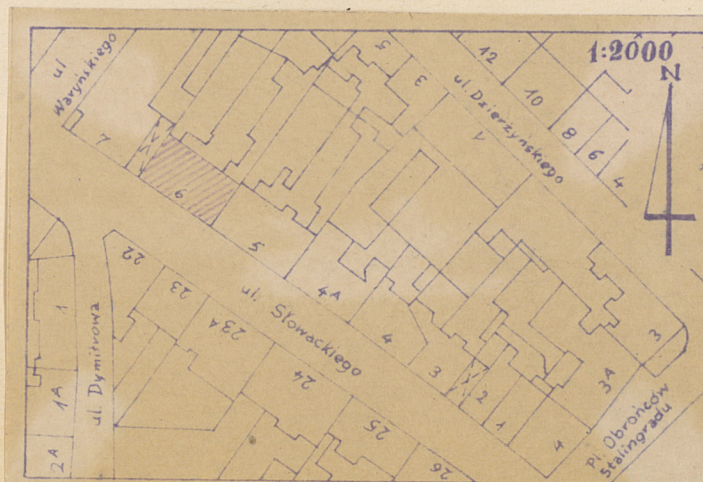
Dwutraktowy. Bryła zwarta, symetryczna. Rzut prosty, symetryczny.

Mury z cegły, otynkowane. Stropy nad piwnicami odcinkowe, wyżej drewniane. Więźba dachowa pulpitowa drewniana, krycie papą bitumiczną.

Elewacja otynkowana, o wystroju zmienionym podczas przebudowy budynku w 1903 roku.

Elewacja symetryczna o skromnej dekoracji (nie zmienionej podczas jej renowacji w 1975 roku) z tynku. Środek elewacji podkreśla szeroki niski szczyt z jednym okrągłym okienkiem strychowym.

Budynek wyposażony w instalacje: elektryczną, gazową, wodociagową i kanalizacyjną.



16. Kubatura

7 123,44 m³

17. Powierzchnia użytkowa

1383 m²

18. Stan zachowania

Ogólny stan techniczny budynku - dostateczny. Znaczne ubytki tynków w elewacji tylnej, znaczne ubytki tynków i zawilgocenie piwnic.

19. Prace konserwatorskie, ich przebieg i dokumentacja

Ok. 1903 r. podwyższono budynek o jedną kondygnację, wykonano nową elewację oraz przeprowadzono remont mieszkań i sklepów.
1962 - remont lokali sklepowych i ich przebudowa (powiększenie).
1975 - odnowienie elewacji.

20. Najpilniejsze postulaty konserwatorskie

21. Akta archiwalne /rodzaj, nr i miejsce przechowywania/

Brak

22. Bibliografia

Brak

23. Źródła ikonograficzne i fotografie /rodzaj, miejsce przechowywania, sygnatury/

Brak

24. Uwagi różne

25. Wypełnił

Anna Braniewska
1976 r.

26. Sprawdził