

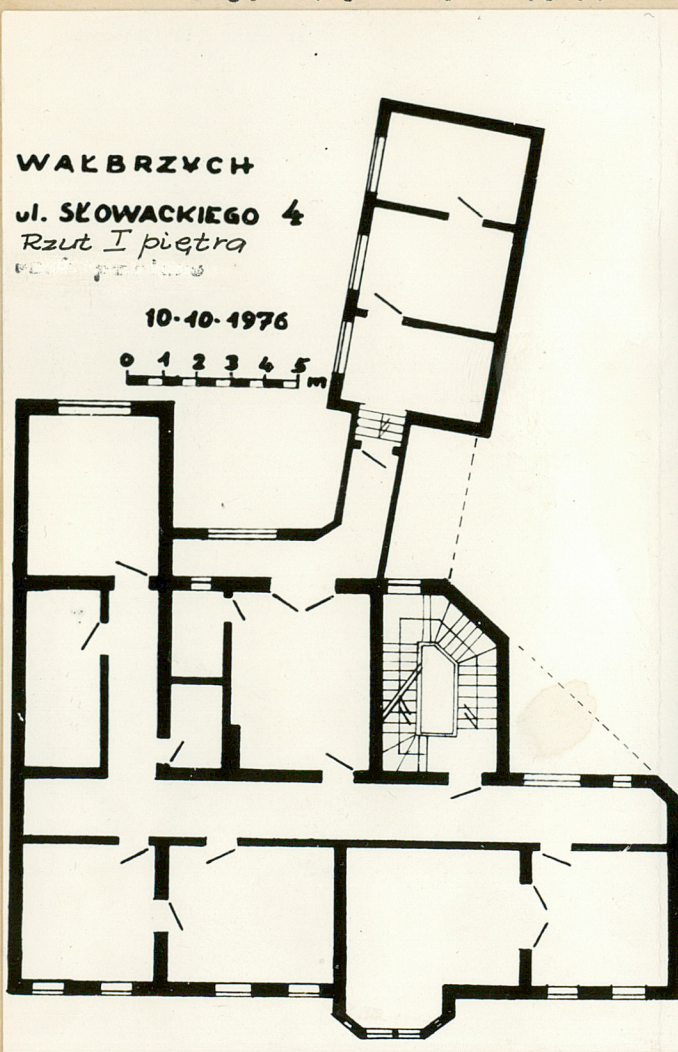
1. Obiekt
BUDYNEK MIESZKALNY - Wałbrzych ul. Słowackiego 4

2. Czas powstania
1902

3. Miejscowość
WAŁBRZYCH

9181

11. Zdjęcia, plan sytuacyjny, rzuty



4. Adres
SŁOWACKIEGO 4

nr hipoteczny _____

5. Przynależność administracyjna
Wałbrzych Śródmieście
/ miasto wojewódzkie /
pow. miejski

6. Poprzednie nazwy miejscowości
Waldenburg / do 1945 r. /

7. Przynależność administracyjna
przed 1 VI 1975r.
województwo Wrocławskie

8. Właściciel i jego adres
Wojewódzkie Przedsiębiorstwo
Gospodarki Komunalnej
Wałbrzych ul. Lubelska 1

9. Użytkownik i jego adres
Lokatorzy, 2 sklepy

10. Rejestr zabytków

Nr 661/wt data 25.05.1977

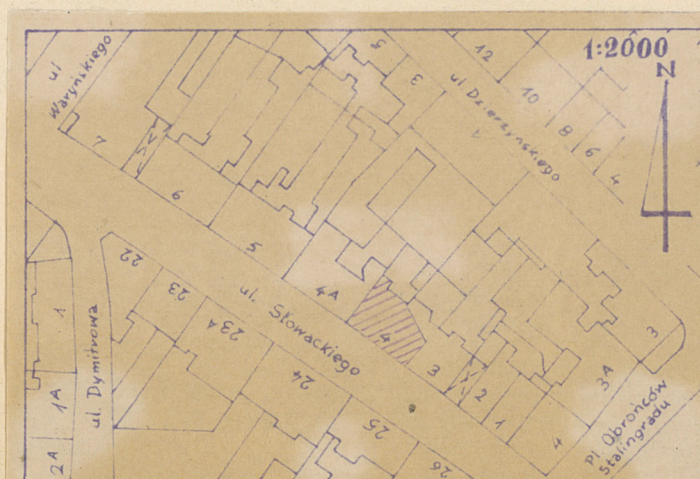
autor zdjęć Zbigniew Łabęcki
data wykonania sierpień 1976
miejsce przechowywania Instytut Historii Architektury
Politechniki Wrocławskiej

12. Przeznaczenie pierwotne

BUDYNEK MIESZKALNY

14. Autorzy i historia obiektu

Brak danych o autorze.
Budynek w stylu secesji.



13. Użytkowanie obecne

BUDYNEK MIESZKALNY

15. Opis /sytuacja, materiał i konstrukcja, rzut, bryła, elewacje, dach, wnętrze, wyposażenie/

Budynek czterokondygnacyjny, podpiwniczony, w zabudowie zwartej. Poddasze mieszkalne.

Ściany ceglane. Zewnętrzne o grubości 64 cm w parterze.

Stropy nad piwnicami i partetem ogniotrwałe - wyżej drewniane.

Dach drewniany kryty dachówką ceramiczną.

Elewacja asymetryczna, w prawej stronie wykusz zaczynający się na wysokości I piętra i kończący się powyżej gzymsu fantazyjnym szczytem. Zdobienie fasady elementami roślinnymi typowo secesyjnymi, wykonanymi w jasnym tynku. Nad oknami II piętra umieszczony kartusz z monogramem T C w otoczeniu stylizowanych gałązek borówki.

Parter kilkakrotnie przebudowywany w związku z potrzebą zwiększenia powierzchni sprzedaży.

Mieszkania na I i II piętrze zachowały pierwotny układ. We wszystkich pomieszczeniach frontowych ocalały ozdobione dekoracją secesyjną plafony, a także oryginalna stolarka drzwiowa i okienna.

16. Kubatura6 310 m³**17. Powierzchnia użytkowa**572 m²**18. Stan zachowania**

Ogólny stan techniczny budynku dobry.
Brak widocznych śladów zniszczenia.

19. Prace konserwatorskie, ich przebieg i dokumentacja

Częściowy i dość pobieżny remont z malowaniem elewacji 1975 r.

20. Najpilniejsze postulaty konserwatorskie

Zachowanie stolarki i sztukaterii secesyjnej oraz układu przestrzennego mieszkań I i II piętra.

21. Akta archiwalne /rodzaj, nr i miejsce przechowywania/

Brak

22. Bibliografia

Brak

23. Źródła ikonograficzne i fotografie /rodzaj, miejsce przechowywania, sygnatury/

Brak

24. Uwagi różne

25. Wypełnił
Anna Broniewska
1976

26. Sprawdził