

D. 909

DOLNOŚLASKIE

1. Obiekt

Budynek mieszkalny

2. Czas powstania

połowa XIX w.

fasada pocz. XX

3. Miejscowość

WALBRZYCH

9170

4. Adres

Rynek 18

nr hipoteczny

5. Przynależność administracyjna

Walbrzych - Śródmieście

pow. miejski

6. Poprzednie nazwy miejscowości

Waldenburg / do 1945 /

7. Przynależność administracyjna
przed 1 VI 1975 r.

Województwo Wrocławskie

8. Właściciel i jego adres

Województwo Przedsiębiorstwo
Gospodarki Komunalnej
Walbrzych ul. Lubelska 1

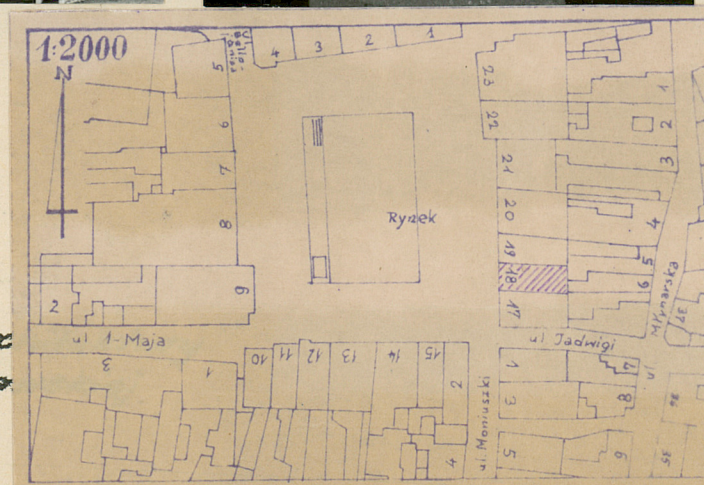
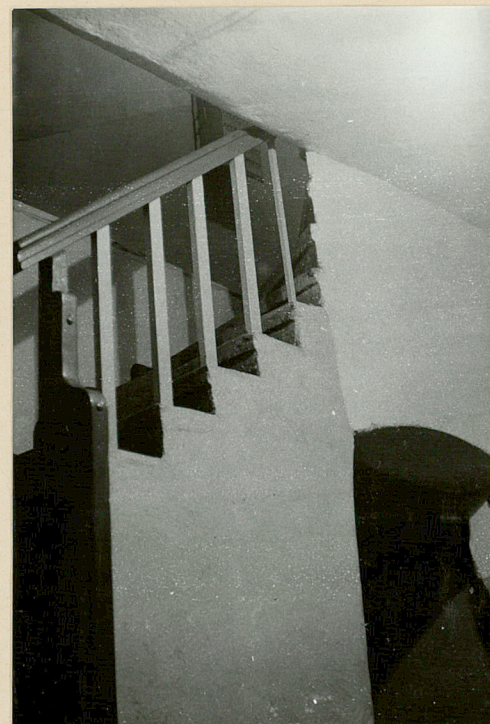
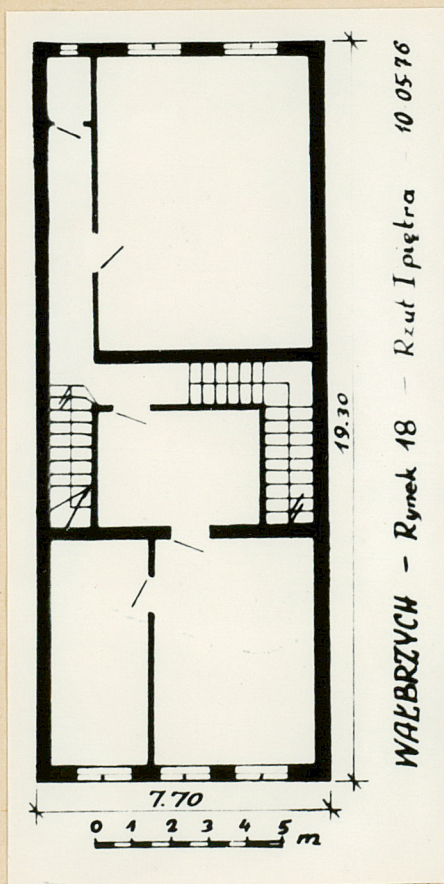
9. Użytkownik i jego adres

Lokatorzy (j.w.)
Zakład Usługowy
i Sklep

10. Rejestr zabytków

Nr 703 / wt data 14.12.1978

11. Zdjęcia, plan sytuacyjny, rzuty



autor zdjęć Zbigniew Kabęcki
 data wykonania Październik 1996
 miejsce przechowywania Instytut Historii Architektury
 Politechniki Wrocławskiej

12. Przeznaczenie pierwotne *Budynek mieszkalny*

14. Autorzy i historia obiektu

Brak danych o autorze i roku budowy.
Budynek nie posiada wyraźnych cech stylowych, również układ wnętrza mało charakterystyczny.

13. Użytkowanie obecne *Budynek mieszkalny*

15. Opis /sytuacja, materiał i konstrukcja, rzut, bryła, elewacje, dach, wnętrze, wyposażenie/

Budynek handlowo - mieszkalny, trzykondygnacyjny, podpiwniczony, w zabudowie szeregowej zwartej. Dwutraktowy.

Bryła zwarta, symetryczna. Rzut niesymetryczny.

Budynek wybudowany na fundamentach i piwnicach uprzednio stojącego w tym miejscu budynku z (prawdopodobnie) XVII wieku. Parter w całości zajęty przez lokale sklepowe, piętra mieszkalne.

Układ pomieszczeń parterowych, w wyniku kilkakrotnych przebudów nie zachowany. Układ pomieszczeń na piętrach zachowany oryginalny.

Mury z cegły, otynkowane. Nad piwnicami ceglane sklepienia kolebkowe, wyżej stropy drewniane. Dach dwuspadowy, więźba drewniana, krycie dachówką karpiówką.

Elewacja otynkowana z ubogą dekoracją z tynku naśladującą boniowanie, ze skromnymi opaskami okiennymi z tynku.

Budynek wyposażony w instalacje: elektryczną, gazową, wodociagową i kanalizacyjną. Pion sanitariatów przy klatce schodowej.

16. Kubatura

2393 m³

17. Powierzchnia użytkowa

353 m²

18. Stan zachowania Dobry

19. Prace konserwatorskie, ich przebieg i dokumentacja

1965 - Renowacja elewacji

20. Najpilniejsze postulaty konserwatorskie

21. Akta archiwalne /rodzaj, nr i miejsce przechowywania/

Brak

22. Bibliografia

Brak

23. Źródła ikonograficzne i fotografie /rodzaj, miejsce przechowywania, sygnatury/

Muzeum Włocławskie MW/H/2691 z 29. maj 1889

24. Uwagi różne

25. Wypełnił

*Anna Broniewska
1976r.*

26. Sprawdził