

Nr

A

B

C

D

E

F

G

H

I

J

K

L

M

N

O

P

R

S

T

U

V

W

DOLNOŚLĄSKIE

Województwo

1. Obiekt zabytkowy

Budynzek mieszkalny, ul. Przyjaciół Żołnierza 9

ob. kościelna

2. Miejscowość

Świdnica 8543

miasto

3. Wiek

1738

4. Styl

pożny barok

5. Kubatura m<sup>3</sup>

ok. 3. 100

6. Powierzchnia w m<sup>2</sup>

a) zabytkowa: 260 b) użytkowa:

20. Przynależność administracyjna

a) województwo woj. śląskie

b) powiat Świdnica - miasto

c) gmina

7. Materiał budowlany

Przed zniszczeniem

Po odbudowie

11. Ilość budynków

1

14. Grunty należące do zabytku:

ha

a) ściany

kamień cegła

b) sklepienia

- " -

c) stropy

drewno

d) wiązania dachu

- " -

e) krycie dachu

ceramiczne

12. Ilość kondygnacji

2 1/2

13. Użytkowanie wnętrza według ilości:

a) izb mieszkalnych

21

b) innych pomieszczeń

2

c) piwnic

2

a) ogrody stylowe

b) sady i grunty uprawne

c) lasy

d) wody

e) inne

21. Stacja

Nazwa stacji

Odległość od stacji w km

a) kolejowa

Świdnica

b) autobusowa

- " -

22. Właściciel i jego adres

Miejski Zarząd Budynków Mieszkalnych, Świdnica, Łukasieńskiego 7

8. Wyposażenie architektoniczne

Budynzek zachował starą układę wnętrza z pracownymi w 2-fragmentach. Parter sklepiony kolebkowo z lunetkami na osi ścież. Piętro ma frontową kolumnę kryte stropem z fasety 2 dekoracje tabliczki. Elewacja skromna z bogatym szczytem parawanowym o układzie dachu bliźniaczym z czworobokowymi szczytami. Parter z surowym

15. Przeznaczenie pierwotne budynku

budynzek mieszkalny

16. Użytkowanie w latach ubiegłych

- " -

17. Użytkowanie obecne

- " -

18. Nadaje się do użycia na

- " -

19. Data, rodzaj i stopień zniszczeń i odbudowy

| Data         | EPIS                                | Zniszczenia % | Odbudowa % |
|--------------|-------------------------------------|---------------|------------|
| VIII.1939 r. | Stan zachowania dobry               |               |            |
| XI.1939 r.   | " " "                               |               |            |
| XII.1945 r.  | " " "                               |               |            |
| 1959         | Po częściowym remoncie, zawilgocony |               |            |
| 1965         | w latach 1963-64 kapitalny remont   |               |            |

23. Użytkownik i jego adres

8 rocznie Lokatorskich

24. Inwestor i jego adres

Miejski Zarząd Budynków Mieszkalnych, Świdnica, ul. Łukasieńskiego 7

25. Rejestr zabytku Nr

rok ..... miejsce przechowywania

26. Nazwa księgi hipotecznej

27. Nr hipoteczny

28. Akta

29. Fotografie

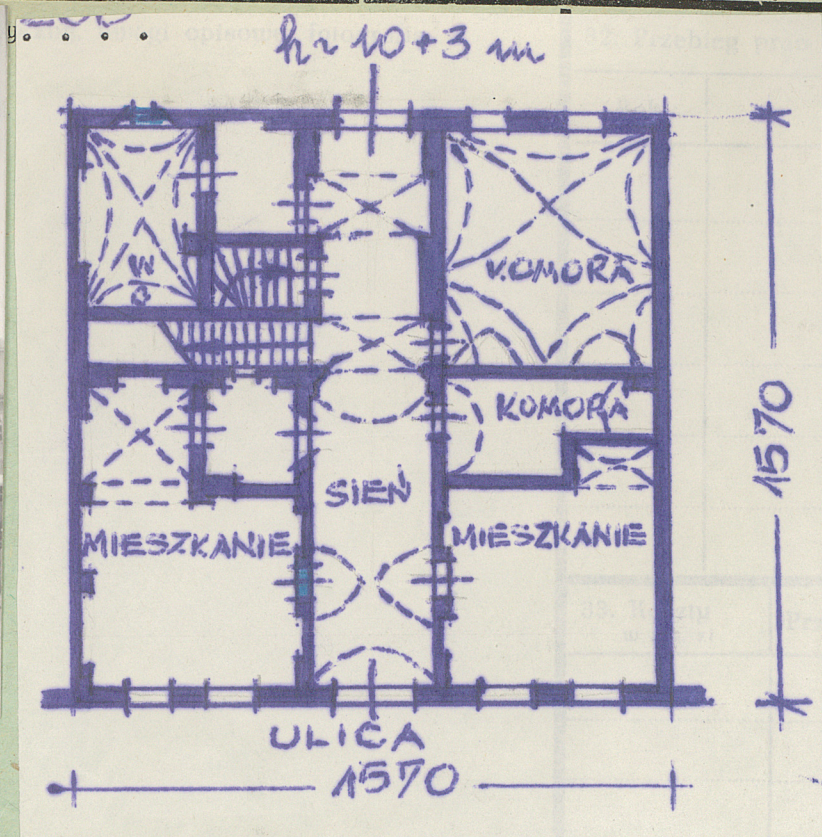
30. Inwentaryzacja pomiarowa

10. Udostępnienie

dostępny.



Z Y X W V U T S R P O N M L K J I H G F E D C B A Nr



konserwatorskich

Wuszczeólnienie prac

K o s z t  
tys. zł



cje



36. Wypełnił dnia

5. 9. 1959 M. Przybycki

37. Sprawdził dnia

20. 7. 1965 M. Lutena