

Nr

A B C D E F G H I J K L M N O P R S T U V W X Y Z

1. Obiekt zabytkowy

D. D O M Z D R O J O W Y "Lwi Gród" ul. Pocztowa Nr.9

2. Miejscowość

W A Ł B R Z Y C H

3. Wiek
XVIII4. Styl
klasycyzm5. Kubatura m³ 18206. Powierzchnia w m² 260
a) zabytkowa: b) użytkowa:

20. Przynależność administracyjna

a) województwo Wrocławskie

b) powiat Wałbrzych

c) gmina Wałbrzych-Stary Zdrój

7. Materiał budowlany

Przed zniszczeniem

Po odbudowie

11. Ilość budynków 1

14. Grunty należące do zabytku: ha

a) ściany

kamień
cegła

12. Ilość kondygnacji 2

a) ogrody stylowe

b) sklepienia

cegła

13. Użytkowanie wnętrza według ilości:

b) sady i grunty uprawne

c) stropy

-

a) izb mieszkalnych 30

c) lasy

d) wiązania dachu

drewno

b) innych pomieszczeń 4

d) wody

e) krycie dachu

dachówka

c) piwnic 2

e) inne

21. Stacja

Nazwa stacji

Odległość od stacji w km

a) kolejowa

Wałbrzych

b) autobusowa

Wałbrzych

22. Właściciel i jego adres

M Z B M Wałbrzych

8. Wyposażenie architektoniczne

portal dzielony 4 pilastrami podtrzymującymi balkon, nad nim cztery głowy lwów, dwa kamienne obramienia, boniowane naroża

15. Przeznaczenie pierwotne budynku

dom zdrojowy

16. Użytkowanie w latach ubiegłych

bud. mieszkalny

17. Użytkowanie obecne

bud. mieszkalny

18. Nadaje się do użycia na

19. Data, rodzaj i stopień zniszczeń i odbudowy

Data

O P I S

Zniszczenia %

Odbudowa %

VIII.1939 r. stan dobry

XI.1939 r. stan dobry

XII.1945 r. stan dobry

IX.1959 stan dość dobry

X.1968 stan dość dobry

25. Rejestr zabytku Nr 121/669

rok 30 III 1980 miejsce przechowywania

26. Nazwa księgi hipotecznej

27. Nr hipoteczny

28. Akta

29. Fotografie

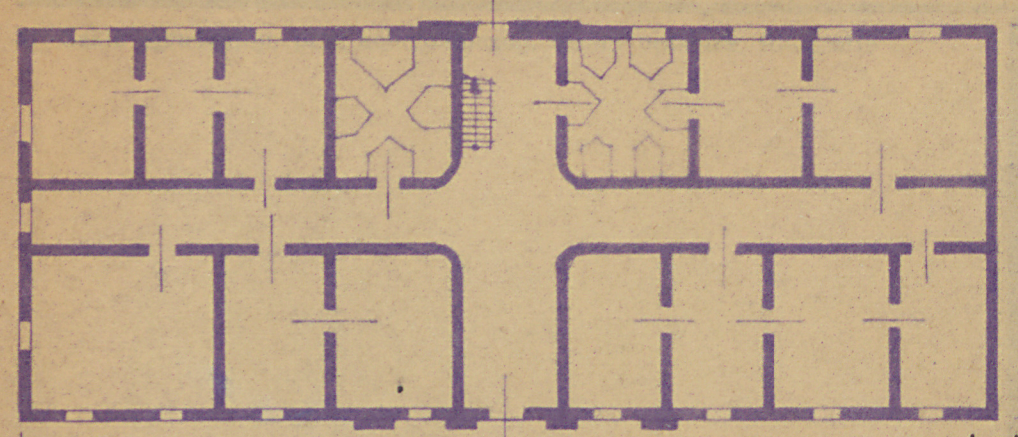
WKZ

30. Inwentaryzacja pomiarowa

10. Udostępnienie

dostępny

Z | Y | X | W | V | U | T | S | R | P | O | N | M | L | K | J | I | H | G | F | E | D | C | B | A | Nr



26

k=40

33. Koszty
w tys. zł



óżne

36. Wypełnił dnia

37. Sprawdził dnia
X, 08 Andrzej Fabiańkiewicz

