

1. Obiekt

DOM ZDROJOWY " LWI GRÓD "

2. Czas powstania

k.XVIII w.

3. Miejscowość

WAŁBRZYCH

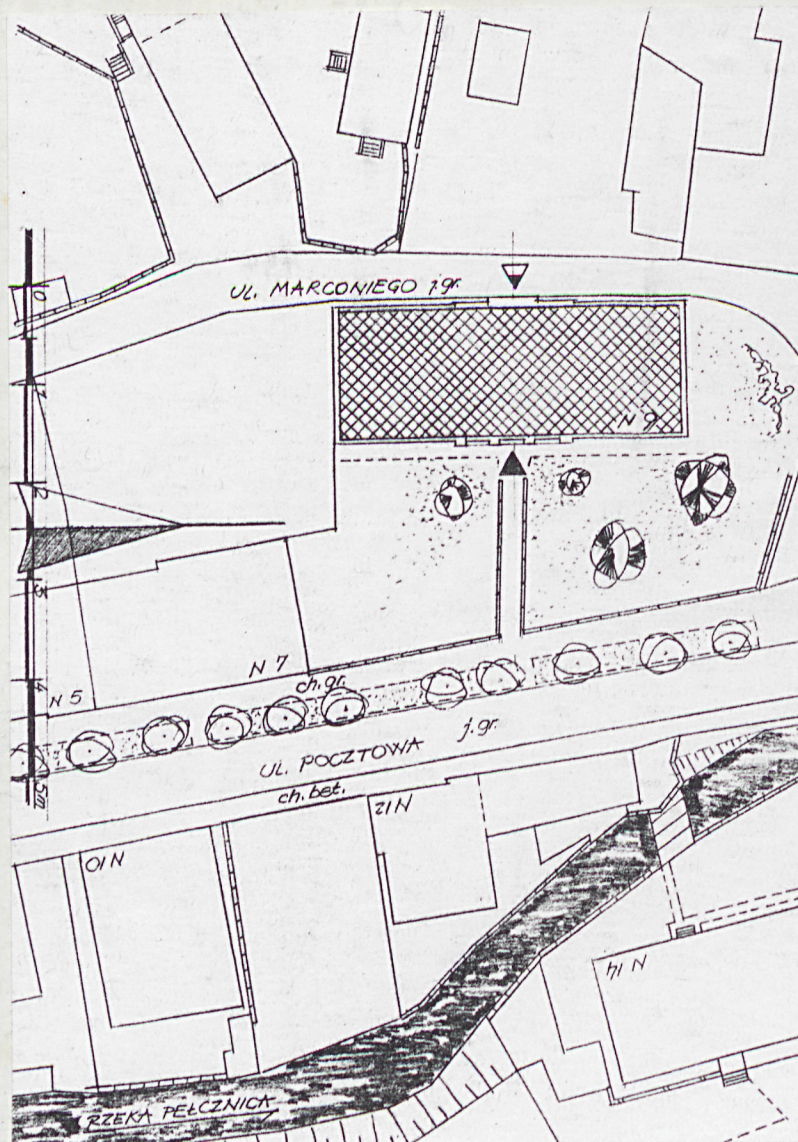
11. Zdjęcie rzut przekrój sytuacja orientacyjna



Elewacja frontowa



Plan orientacyjny



Plan sytuacyjny 1: 500

4. Adres

ul. Poczтовая 9

22386

nr hipoteczny .....

5. Przynależność administracyjna

wałbrzyskie

województwo .....

gmina miasto Wałbrzych

pow. wałbrzyski

6. Poprzednie nazwy miejscowości

Altwasser

7. Przynależność administracyjna 1.IV.1975 r.

województwo wrocławskie

powiat Wałbrzych

8. Właściciel i jego adres



9. Użytkownik i jego adres

nieużytkowany

10. Rejestr zabytków

Nr. 669 data 30.III.1960



12. Autorzy, historia obiektu, określenie stylu.

Stary Zdrój ,ob.dzielnica Wałbrzycha, od XVIII w. uzdrowisko którego szczytowy rozwój przypada na 1 poł.XIX w. W k.XVIIIw. powstają pierwsze murowane obiekty zdrojowe fundowane przez ówczesnego właściciela Starego Zdroju , Alberta von Mutiusa. Ok.1800 r.powstaje również Dom Zdrojowy znany jako "Löwenhaus" / Dom Lwów/.Pełnił funkcję domu gościnnego dla kuracjuszy i salą spotkań towarzyskich na piętrze. Prezentuje styl klasycystyczny. Po 1945 r. dom mieszkalny, lokatorski.Zmiany adaptacyjne były niewielkie i dotyczyły głównie wykonania nowych otworów drzwiowych we wnętrzu.Wykwaterowany ok.1985 r. , w 1988 r.przekazany w zarząd Woj.Stacji Sanitarno-Epidemiologicznej w Wałbrzychu, a w 1991 Kuratorium Oświaty i Wychowania , w 1996 r.sprzedany

13. Opis (sytuacja, materiał i konstrukcja, rzut, bryła, elewacje, wnętrze wyposażenie instalacje)

**Sytuacja.**

Zlokalizowany w centrum Starego Zdroju, pomiędzy ulicą Pocztową i Marconiego, oddalony ok.20 m od krawędzi ulicy Pocztowej.Teren płaski- w obniżeniu doliny rzeki Pełcznicy płynącej po drugiej stronie ulicy Pocztowej. Budynek wolnostojący frontem zwrócony na wschód.Przed elewacją frontową znajduje się niewielki ogród z drzewami owocowymi, ogrodzony płotem z prefabrykowanych płyt betonowych;do frontowego wejścia prowadzi od ulicy prosta dróżka również wydzielona betonowym płotem.

**Materiał i konstrukcja.**

Fundamenty z kamienia łamanego, ściany konstrukcyjne z cegły z dodatkiem kamienia, działowe z cegły i konstrukcji ryglowej na poddaszu , tynkowane. W sali na Ip. ściany wewnętrzne z desek , tynkowane.

Sklepienia w piwnicy kolebkowe z płytkami lunetami , ceglano-kamienne, nad parterem ceglane, w dwóch pom. przy klatce schodowej kolebkowe z wielobocznymi lunetami, w pom. w trakcie tylnym kolebka z lunetami.

Stropy belkowe z wsuwanym ślepym pułapem i podsufitką tynkowaną na trzcinie, nad poddaszem powiązane konstrukcyjnie z więźbą dachową bez ślepych pułapów.

Więźba drewniana konstrukcji mansardowej o dość skomplikowanym ustroju. Krokwie górne stężone jętkami,oparte o płatwie pośrednie oraz płatwie w poziomie stropu poddasze.Płatwie pośrednie podparte są stolcami.Na poziomie stropu belki opierają się na wewnętrznych ścianach podłużnych oraz na skrajnych płatwiach, które podparte są stolcami ściany ryglowej poddasza. Dach pokryty dachówką ceramiczną.

Schody dwubiegowe, konstrukcji drewnianej, do piwnicy kamienne.

Stolarka okienna i drzwiowa - brak ,za wyjątkiem drzwi zewnętrznych głównych które są dwuskrzydłowe, płycinowe,pełne.

Posadzki: w sieni ceramiczna, w sali na Ip. resztki parkietu, w pozostałych pomieszczeniach brak posadzek i podłóg.

Portale i rzeźby lwów - kamienne.

**Rzut.**

Budynek założony na rzucie wydłużonego prostokąta, zryzalitowany na osi środkowej dłuższych elewacji.Dwu - i półtraktowy wzdłuż osi podłużnej. Na osi środkowej sień przelotowa z klatką schodową w trakcie tylnym, wzdłuż budynku wąski korytarz komunikacyjny.

**Bryła.**

Zwarta , dwukondygnacyjowa z trzecią kondygnacją w mansardzie.Piwnice pod tylnym traktem i frontową sienią.Na osi frontowej dwukondygnacyjowa facjata z loggią, elewacji tylnej facjata zwieńczona trójkątnym naczółkiem. Dach mansardowy z naczółkami , w dolnej połaci po dwie lukarny po bokach facjat.



14. Kubatura  8489,0 m <sup>3</sup>	15. Powierzchnia użytkowa  zab. 1284.1 m <sup>2</sup> 537.0 m <sup>2</sup>	16. Przeznaczenie pierwotne  Dom Zdrojowy	17. Użytkowanie obecne  nieużytkowany
18. Prace budowlane i konserwatorskie, ich przebieg i dokumentacja  1962 r. - remont dachu wykonany z usterkami, zakres prac nie jest znany  1985 r.-pożar		19. Stan zachowania (fundamenty, ściany zewnętrzne, ściany wewnętrzne, sklepienia, stropy konstrukcje dachowe, pokrycie dachu, wyposażenie i instalacje) Fundamenty w stanie średnim.W piwnicach występuje woda. Ściany nośne nie wykazują uszkodzeń świadczących o utracie s ztywności, ściany działowe fragmentami rozebrane.Stropy ceramiczne w stanie średnim ,drewniane zniszczone , w kilku pom. zawalone, zalewane wodami opadowymi. Więźba dachowa z ubytkami, duże ubytki pokrycia dachowego.Brak rynien i rur spustowych,gzysm wieńczący rozspojony,w wieńcu ubytki cegieł. Tynki zewnętrzne zawilgocone, z ubytkam i do cegły. Stolarki okien, drzwi , posadzek , instalacji - brak. Schody zniszczone , na poddasze brak schodów.	
		20. Najpilniejsze postulaty konserwatorskie Remont dachu, odwodnienie budynku.	



21. Akta archiwalne (rodzaj akt. numer i miejsce przechowywania)

1. Orzeczenie o stanie techniczno-konstrukcyjnym  
E.Knapczyk , 1991 , arch.PSOZ O/Wałbrzych
2. Projekt koncepcyjny adaptacji na mieszkania,  
B.Wrońska 1991 , j.w.

24. Uwagi różne

25. Opracował

tekst Ewa Kica 30.X.96

imię, nazwisko, data, podpis

plany, rysunki Ewa Kica 30.X.96

imię, nazwisko, data, podpis

zdjęcia, fotogr. Ewa Kica 30.X.96

imię, nazwisko, data, podpis

miejsca przechowywania negatywów

Karta po wypełnieniu podlega ochronie na podstawie przepisu prawa autorskiego

22. Bibliografia

26. Adnotacje o inspekcjach, informacje o zmianach (daty, imiona i nazwiska wypełniających)

23. Źródła ikonograficzne i fotografia (rodzaj, miejsca przechowywania, sygnatury)

- 1.Widok z 1816 r. repr. w :M.Kleinwachter,Durch  
Waldenburgs ... , s.35
- 2.Widok budynku z ok.1812 w: E.Stein ,Monographien  
Deutschen Städte ,Berlin 1925 , s.59

27. Załączniki 4



1. Miejscowość WAŁBRZYCH	2. Obiekt (nazwa jak w karcie) Dom Zdrojowy " Lwi Gród"	3. Zawartość wkładki (nazwa obiektu lub materiału uzupełniającego) cd.opisu
-----------------------------	--	--

**Elewacje.**

Gładkie, na narożach boniowane pasy. Okna prostokątne i zamknięte półkoliście w tynkowych opaskach. Frontowa 9-osiova z 3-osiowym ryzalitem. Ryzalit rozczłonkowany lizenami w wielkim porządku, ustawionymi na kamiennych bazach. Na osi środkowej prosty portal. Okna II kondygnacji zamknięte półkoliście. Facjata w dolnej kondygnacji posiada arkadową loggię, w górnej spływowy naczółek zdobiony płyciną z oculusem i zakończony schodkową attyką. W nadkuczach arkad loggi kamienne głowy lwów. Elewacja tylna 9-osiova. Ryzalit 3-osiovy. Na osi środkowej prosty, kamienny portal, nad którym wysokie, półkoliste okno. W facjacie 3 osie z półkolistym oknem na środku oraz oculusem w szczycie. Lukarny prostokątne zwieńczone półkolistymi naczółkami. Elewacje boczne 3-osiove z kamiennymi, arkadowymi portalami na osi środkowej, północny poprzedzony trzema kamiennymi schodami. Wszystkie otwory za wyjątkiem frontowego wejścia i lukarny okien poddasza zamurowane.

**Wnętrze.**

Wejście do wąskiej sieni zakończonej w trakcie tylnym szeroką klatką schodową, przy której przechód. Wzdłuż osi poprzecznej biegnie wąski korytarz, z którego wejścia do poszczególnych pomieszczeń. Na skrzyżowaniu sieni i korytarza przy klatce schodowej szeroki łuk obniżony, takiż łuk na zamknięciu sieni. Naroża ścian zaokrąglone. W większości pomieszczeń traktu tylnego w narożach skośne ścianki kryjące przewody kominowe, w drugim pd pn. pomieszczeniu traktu tylnego narożna nisza. W trzech pom. zawalone stropy: w narożnym pn. wsch. i pd. zach. oraz w trakcie frontowym przy sieni. Schody bez balustrady. Na podeście symetrycznie rozplanowane pom. WC. Piętro ma układ analogiczny. W trakcie frontowym znajduje się sala spotkań towarzyskich. Jest to owalna sala z niszami w narożnikach przy korytarzu oraz wnękami w narożnikach przy oknach. Na suficie sztukatorski plafon - dwa skromne wałki i gzyms na fa secie. W korytarzu resztki drewnianej ścianki oddzielającej klatkę schodową od bocznych korytarzy. Poddasze obecnie niedostępne, brak schodów.

**Wyposażenie.** Brak  
**Instalacje.** Brak

Elewacja frontowa - widok od pn. wsch.



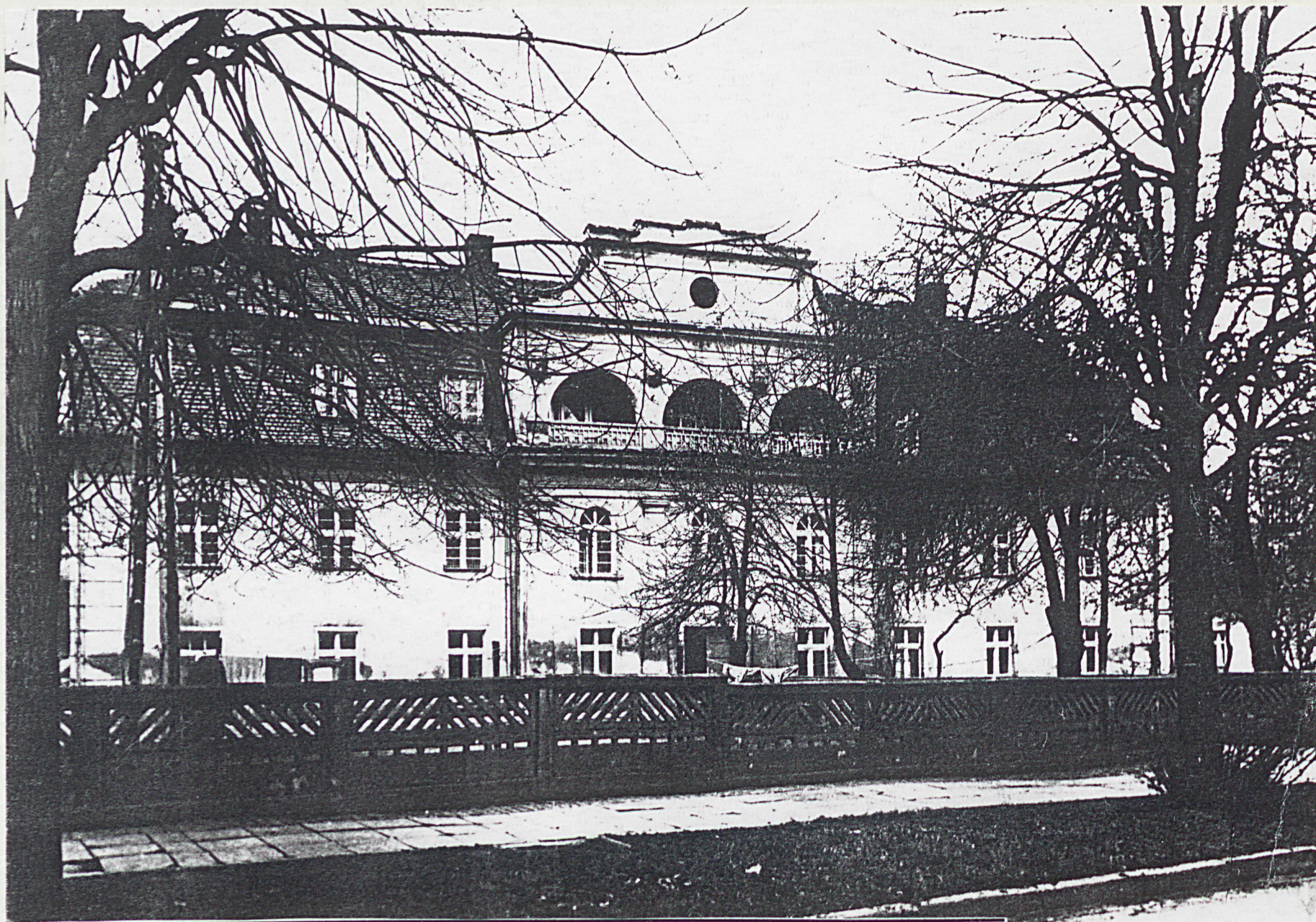
Ewa Kica 30.X.96

Wkładkę założył: .....  
Imię, nazwisko, data

u autora

Miejsce przechowywania negatywów: .....





Rep. zdjęcia z 1979 zamieszczonego w studium h.-u. Starego Zdroju, w zbiorach PSOZ O)Wałbrzych

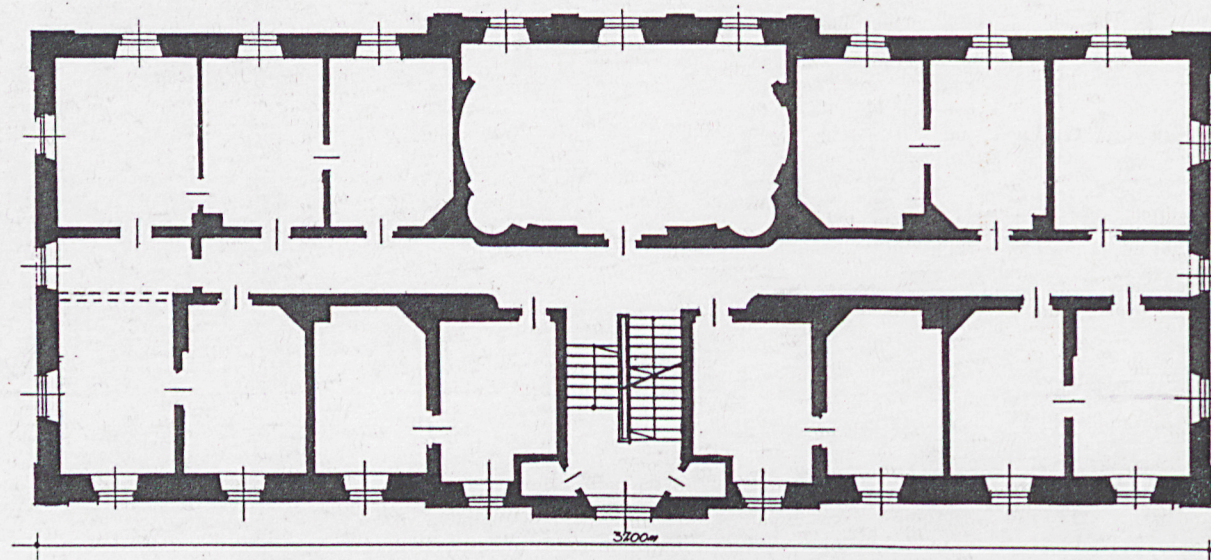


1. Miejscowość  
WAŁBRZYCH

2. Obiekt (nazwa jak w karcie)  
Dom Źdrojowy "Lwi Gród"

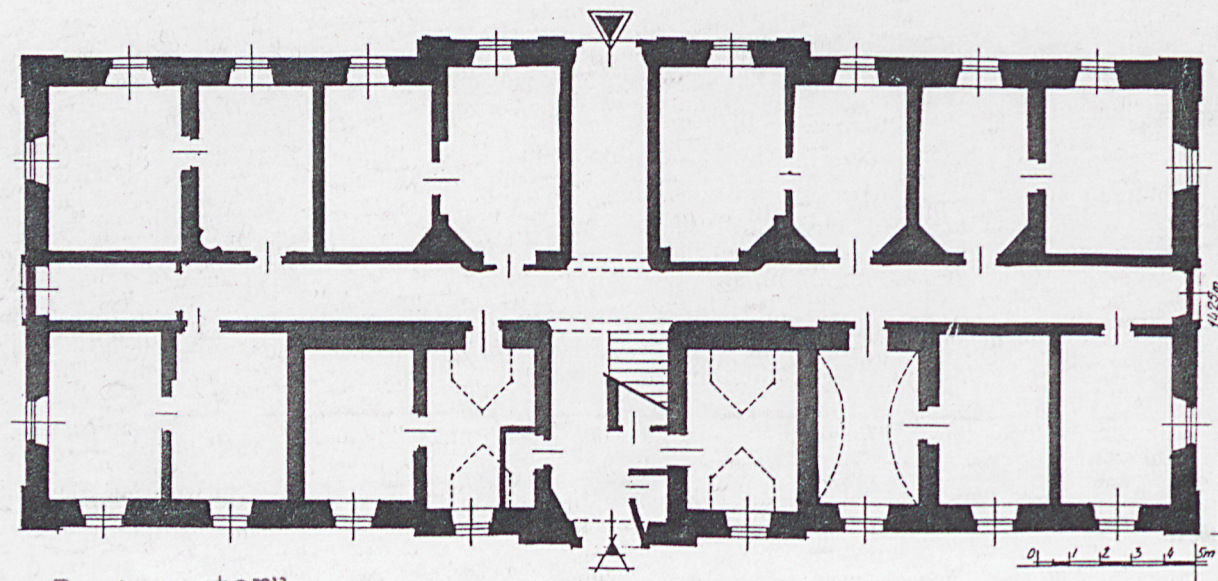
3. Zawartość wkładki (nazwa obiektu lub materiału uzupełniającego)  
Rzut parteru i I piętra, fotografie

Portal północny



Rzut I piętra

Portal południowy



Rzut parteru





Sień - widok w kierunku klatki schodowej



Portal główny- frontowy



Portal w elewacji tylnej



Korytarz na I p. - widok w kier. sali spotkań tow.- wyraźny ślad d.otworu drzwiowego



Baza pilastrów ryzalitu frontowego



1. Miejscowość

WAŁBRZYCH

2. Obiekt (nazwa jak w karcie)

Dom Zdrojowy " Lwi Gród"

3. Zawartość wkładki (nazwa obiektu lub materiału uzupełniającego)

fotografie



Elewacja tylna - widok od pd.zach.



Elewacja boczna - pn.



Elewacja tylna



Elewacja boczna pd.

Wkładkę założył: Ewa Kica 30.X.96  
Imię, nazwisko, data

Miejsce przechowywania negatywów: u autora

wzg ńroda ńł 589-91 - 5000 szt





Szczyt pd.- obraz zniszczenia



Zniszczony gzyms wieńczący-ściana tylna



Ryzalit frontowy



Dach - połąć frontowa, obraz zniszczenia



Facjata frontowa z loggią



1. Miejscowość  
WAŁBRZYCH

2. Obiekt (nazwa jak w karcie)  
Dom Źrójowy " Lwi Gród"

3. Zawartość wkładki (nazwa obiektu lub materiału uzupełniającego)  
Fotografie , ikonografia



Sala spotkań towarzyskich - fragment sufitu



Sala spotkań towarzyskich - wnęka przy oknie

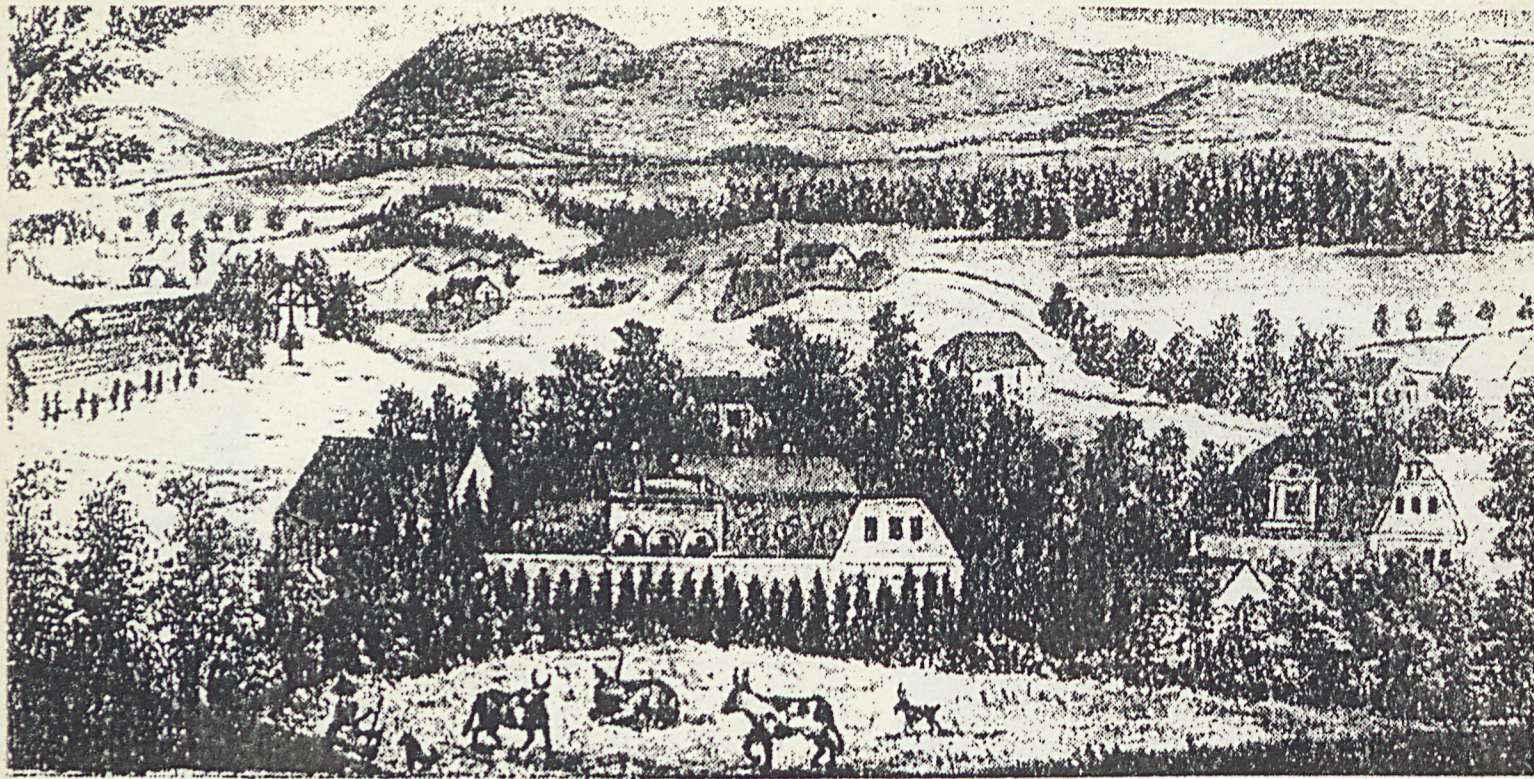


Sala spotkań towarzyskich - nisza w narożniku

Wkładkę założył: Kica Ewa 30.X.96  
(imię, nazwisko, data)

Miejsce przechowywania negatywów: .....

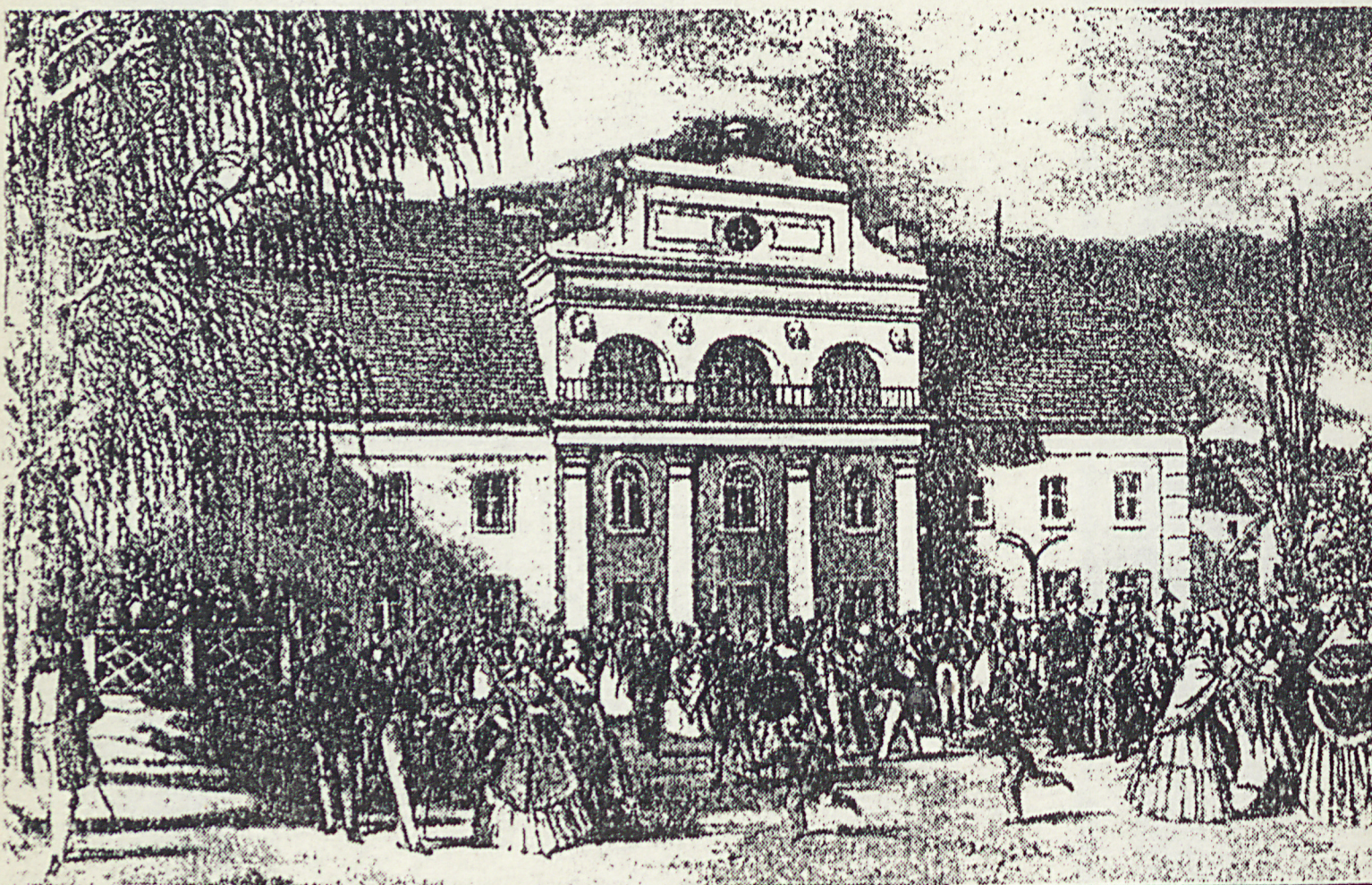




### Bad Altwasser mit dem Löwenhause um 1816

(Nach) einer Zeichnung auf einem der Titelblätter der Hypothekenbücher des Rittergutes Altwasser  
im Grundbuchamt zu Waldenburg

Widok z 1816 r. z zaginionej księgi hipotecznej. Repr. z M. Kleinwächtera, "Durch Waldenburgs...



### Löwenhaus

repr. wg E. Steina "Monographien....", s. 59, z nieznaney grafiki z ok. poł. XIXw.