

DOLNOŚLĄSKIE

1. Obiekt

BUDYNEK MIESZKALNY

WAŁBRZYCH
ul. Pługa 9

2. Czas powstania

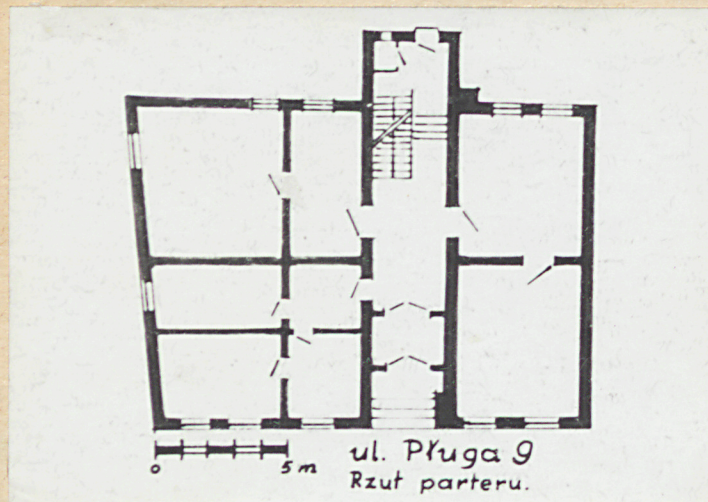
ok. 1890 r.

3. Miejscowość

WAŁBRZYCH

0149

11. Zdjęcia, plan sytuacyjny, rzuty



autor zdjęć Zbigniew Łabęcki
data wykonania listopad 1978
miejsce przechowywania Instytut Historii Architektury
Sztuki i Techniki Politechniki Wrocławskiej



4. Adres

UL. PŁUGA 9

nr hipoteczny _____

5. Przynależność administracyjna

Wałbrzych - Śródmieście
pow. miejski

6. Poprzednie nazwy miejscowości

Waldenburg /do 1945/

7. Przynależność administracyjna
przed 1 VI 1975r.

m. Wałbrzych

woj. Wrocławskie

8. Właściciel i jego adres

Wojewódzkie Przedsiębiorstwo
Gospodarki Komunalnej

WAŁBRZYCH, ul. Lubelska 1

9. Użytkownik i jego adres

J.W.
Lokatorzy

10. Rejestr zabytków

Nr _____ data _____

12. Przeznaczenie pierwotne

BUDYNEK MIESZKALNY

14. Autorzy i historia obiektu

Brak danych o autorze.

Budynek wybudowany w 1867 roku w-g danych z A.D.M., jednakże nie figuruje na planie sytuacyjnym z 1885 r. a dopiero na planie miasta z 1892. Prawdopodobnie wybudowany ok. 1890 roku.

Budynek w stylu ubogiego eklektyzmu romantycznego.

13. Użytkowanie obecne

BUDYNEK MIESZKALNY

15. Opis /sytuacja, materiał i konstrukcja, rzut, bryła, elewacje, dach, wnętrze, wyposażenie/

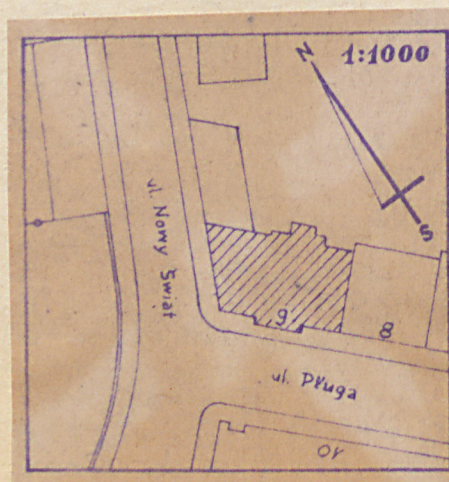
Budynek mieszkalny, czterokondygnacyjny, podpiwniczony, narożny (u zbiegu ulic Nowy Świat i Pługa) w zabudowie szeregowej zwartej.

Dwutraktowy. Bryła zwarta niesymetryczna, rzut prosty symetryczny. W całości mieszkalny.

Mury z cegły, otynkowane. Stropy nad piwnicami odcinkowe, pozostałe drewniane. Więźba dachowa drewniana ze ściągami kolankowymi. Dach dwuspadowy kryty dachówką karpiówką.

Elewacja symetryczna, otynkowana ze skromną dekoracją w tynku. Srodek elewacji wysunięty nieco do przodu, flankowany dwoma płaskimi pilastrami i zwieńczony trójkątnym tympanonem bez ozdób.

Budynek wyposażony w instalacje: elektryczną, gazową, wodociagową i kanalizacyjną.



16. Kubatura2.945 m³**17. Powierzchnia użytkowa**511,33 m²**19. Prace konserwatorskie, ich przebieg i dokumentacja****18. Stan zachowania**

Ogólny stan techniczny budynku - zły.
Drobne ubytki tynków w elewacji frontowej
i znaczne w tylnej. Silne zawilgocenie
piwnic i parteru spowodowane brakiem izo-
lacji w fundamentach. Znaczne uszkodzenia
podłóg i stolarki wewnątrz budynku.

20. Najpilniejsze postulaty konserwatorskie

Budynek wymaga remontu kapitalnego.

21. Akta archiwalne /rodzaj, nr i miejsce przechowywania/

Brak

22. Bibliografia

Monographien deutscher Städte - tom XVI -
- Waldenburg in Schlesien - Berlin 1925.

23. Źródła ikonograficzne i fotografie /rodzaj, miejsce
przechowywania, sygnatury/

Brak

24. Uwagi różne

25. Wypełnił

Anna Broniewska

1976r.

26. Sprawdził