

1. Obiekt

Budynek mieszkalny

WAŁBRZYCH

ul. Piługa 1

2. Czas powstania

1905 r.

3. Miejscowość

WAŁBRZYCH

9198

11. Zdjęcia, plan sytuacyjny, rzuty

4. Adres

ul. Piługa nr 1

nr hipoteczny _____

5. Przynależność administracyjna

Wałbrzych-Sródmieście
pow. miejski

6. Poprzednie nazwy miejscowości

Waldenburg /do 1945 r./

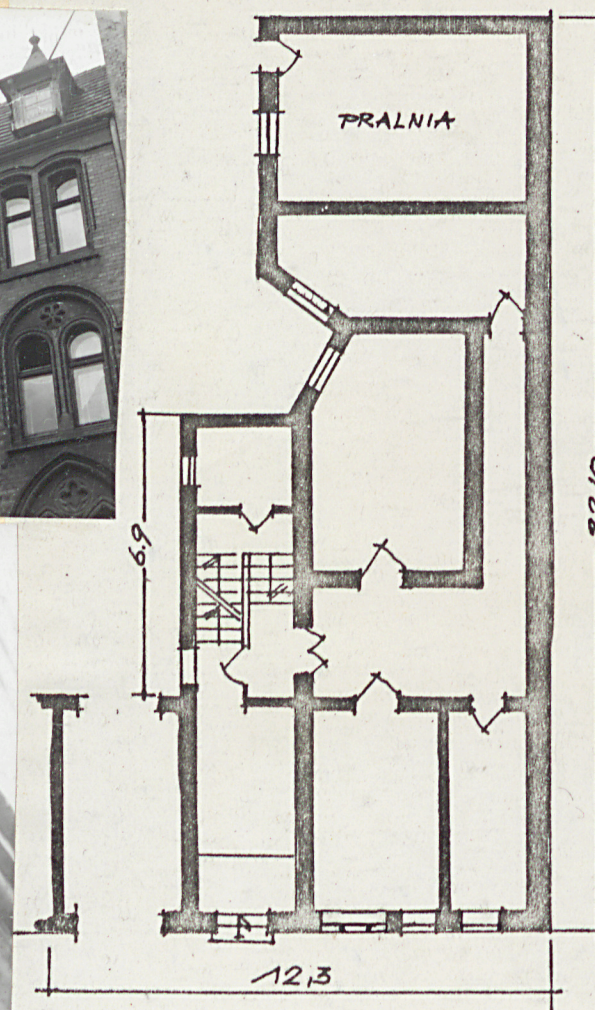
7. Przynależność administracyjna
przed 1 VI 1975r.m. Wałbrzych
woj. Wrocławskie

8. Właściciel i jego adres

W.P.G.K. Wałbrzych
ul. Lubelska 19. Użytkownik i jego adres
Lokatorzy(W.P.G.K. Wałbrzych
ul. Lubelska 1)

10. Rejestr zabytków

Nr 664/Wt data 25.05.1977



UL. PIŁUGA NR. 1 • RZUT PARTERU

SKALA 1:200

autor zdjęć

mgr Anna Broniewska

data wykonania 22.VII.1976

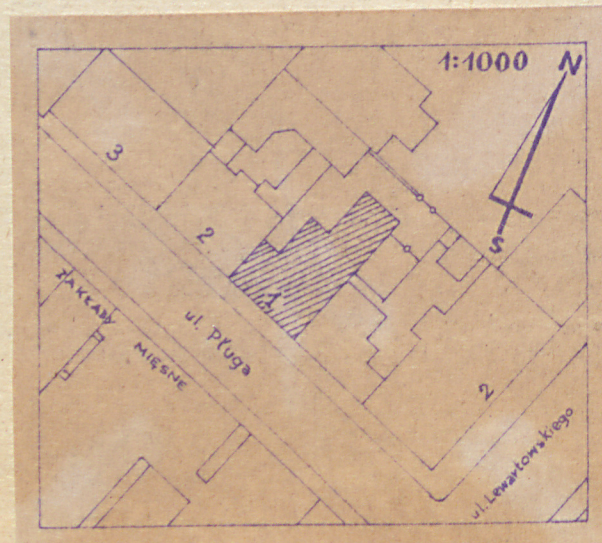
miejsce przechowywania Wrocław, ul. Sempolowskiej 5

12. Przeznaczenie pierwotne

Budynek mieszkalny

14. Autorzy i historia obiektu

Brak danych o autorze.
Budynek w stylu eklektyzmu historycznego
naśladowującego gotyk.



13. Użytkowanie obecne

Budynek mieszkalny

15. Opis /sytuacja, materiał i konstrukcja, rzut, bryła, elewacje, dach, wnętrze, wyposażenie/

Budynek mieszkalny, czterokondygnacyjny z poddaszem mieszkalnym, podpiwniczony, w zabudowie szeregowej zwartej.

Bryła niesymetryczna, rozczłonkowana. Rzut niesymetryczny. Budynek dwutraktowy.

Mury z cegły wewnątrz budynku i elewacja tylna otynkowane. Strop nad piwnicami odcinkowy, pozostałe drewniane. Więźba dachowa drewniana o konstrukcji nietypowej, krycie dachówką karpiówką. Elewacja frontowa z czerwonej cegły licówki, powyżej parteru symetryczna z wykuszem spoczywającym na wspornikach z czerwonego piaskowca ozdobionych maszkaronami i zwieńczonym kwiatonem również z czerwonego piaskowca. Obramienia otworów z cegły kształtowej.

Budynek wyposażony w instalacje: elektryczną, gazową, wodociagową i kanalizacyjną.

16. Kubatura 3.402 m ³	17. Powierzchnia użytkowa 575 m ²	19. Prace konserwatorskie, ich przebieg i dokumentacja
18. Stan zachowania <p>Ogólny stan techniczny budynku dobry, brak widocznych śladów zniszczenia.</p>		
20. Najpilniejsze postulaty konserwatorskie <p>Należy niedopuszczyć stanowczo do pomalowania elewacji frontowej lakierem lub otynkowania jej w czasie zbliżającego się remontu.</p>		

21. Akta archiwalne /rodzaj, nr i miejsce przechowywania/

brak

22. Bibliografia

brak

23. Źródła ikonograficzne i fotografie /rodzaj, miejsce przechowywania, sygnatury/

Brak

24. Uwagi różne

25. Wypełnił

Anna Broniewska
1976 r.

26. Sprawdził