

1. Obiekt

BUDYNEK MIESZKALNY

WAŁBRZYCH

ul. Nowy Świat 6

2. Czas powstania

1903 r.

3. Miejscowość

WAŁBRZYCH

9139

11.



4. Adres

ul. Nowy Świat 6

nr hipoteczny

5. Przynależność administracyjna

województwo wałbrzyskiegmina m. Wałbrzych

6. Poprzednie nazwy miejscowości

Waldenburg

7. Przynależność administracyjna
przed 1.VI.1975województwo wrocławskiepowiat m. Wałbrzych

8. Właściciel i jego adres

Wałbrzyskie Przedsiębiorstwo
Gospodarki Mieszkaniowej

WAŁBRZYCH, ul. Lubelska 1

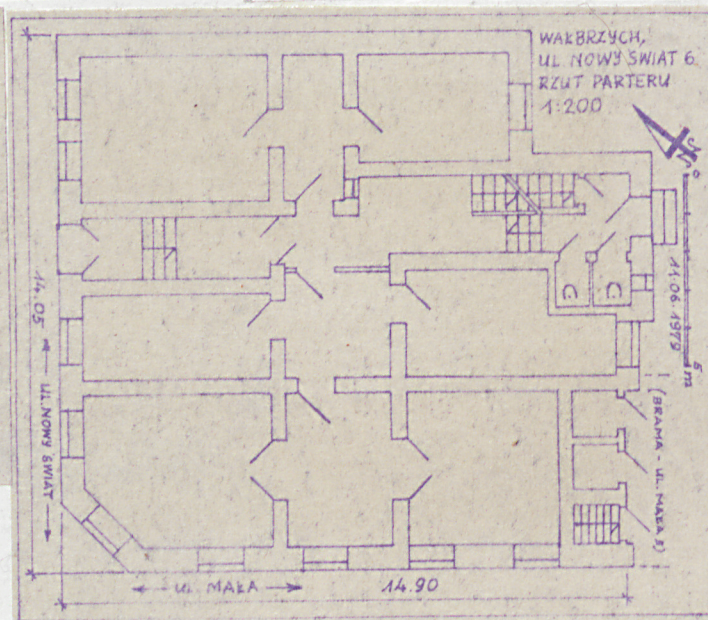
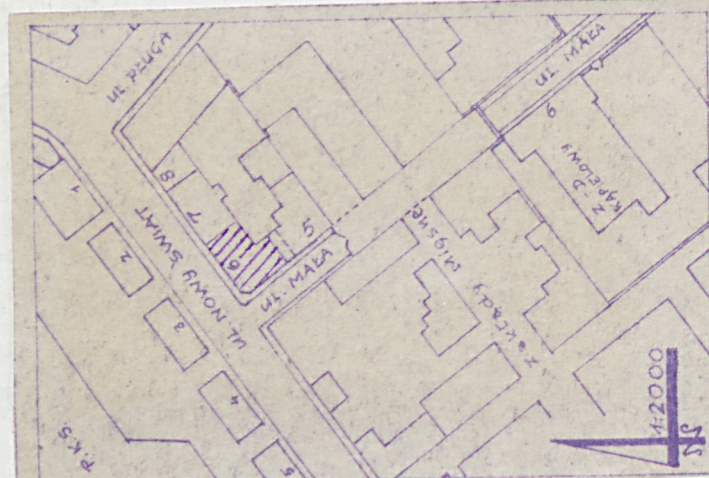
9. Użytkownik i jego adres

Zakład Gospodarki Mieszkaniowej
"ŚRÓDMIEŚCIE"

WAŁBRZYCH, ul. Mickiewicza 35

10. Rejestr zabytków

Nr data



autor zdjęć Zbigniew Łabęcki

data wykonania 15.VI.1979

miejsce przechowywania negatywów

WROCŁAW, Grabiszyńska 164/29

12. Autorzy, historia obiektu, określenia stylu.

Brak danych o autorze.

Budynek wybudowano w 1903 roku w-g danych u użytkownika, potwierdzonych przez porównanie archiwalnych materiałów kartograficznych.

Budynek w stylu secesji.



13. Opis (sytuacja, materiał i konstrukcja, rzut, bryła, elewacje, dach, wnętrze wyposażenie, instalacje)

Budynek mieszkalny, czterokondygnacyjny z poddaszem częściowo mieszkalnym, podpiwniczony. Narożny w szeregowej zabudowie zwartej, w zachodnim narożniku skrzyżowania ul. Małej z ul. Nowy Świat.

Budynek murowany z cegły i otynkowany. Stropy drewniane, nad piwnicami odcinkowe na dźwigarach stalowych. Podłogi z drewna miękkiego, w sieni posadzka ceramiczna z płytek wielobarwnych 15 x 15 cm. Schody cementowe wylewane ze stopnicami drewnianymi, w sieni nakładane kamienne /szary piaskowiec i granit/, zewnętrzne w elewacji tylnej /całkowicie zdewastowane/ nakładane kamienne /szary piaskowiec/. Okna skrzynkowe podwójne. Drzwi drewniane płycinowe. Więźba dachowa drewniana, krycie papą bitumiczną i /nad fasadami/ dachówką ceramiczną, karpiówką.

Rzut zwarty niesymetryczny. Bryła zwarta niesymetryczna. Budynek trzytraktowy, zbudowany na prostokątnej działce narożnej. W parterze nie na osi sięć przelotowa z dwubiegową klatką schodową, z wejściem w elewacji od ul. Nowy Świat.

Elewacja frontowa /od ul. Nowy Świat/ niesymetryczna pięcioosiowa, o wyraźnych podziałach poziomych gzymsami, z geometryczną dekoracją w tynku. Elewację wieńczy, usytuowany pośrodku, podkowiasty szczyt dekoracyjny z jednym oknem poddasza. Naroże budynku zfazowane jednoosiowe, zwieńczone półkolistym niedużym szczytem z okrągłym okienkiem /oeil de boeuf/. Elewacja boczna /od ul. Małej/ niesymetryczna, czteroosiowa, o wystroju - jak elewacja frontowa, zwieńczona nie na osi podobnym, podkowiastym szczytem. Wszystkie otwory w elewacjach prostokątne. Elewacja tylna otynkowana gładko, bez ozdób.

W budynku brak jest ciekawszego wyposażenia architektonicznego.

Budynek wyposażony w instalacje: elektryczną, gazową, wodociągową i kanalizacyjną. Pion sanitariatów przy klatce schodowej. Ogrzewanie wewnątrz piecami.

14. Kubatura $\pm 4.151,45 \text{ m}^3$	15. Powierzchnia użytkowa $661,9 \text{ m}^2$	16. Przeznaczenie pierwotne BUDYNEK MIESZKALNY.	17. Użytkowanie obecne BUDYNEK MIESZKALNY.
18. Prace budowlane i konserwatorskie, ich przebieg i dokumentacja Do 1945 r. - Brak danych. Po 1945 r. - Nie wykonywano.		19. Stan zachowania (fundamenty, ściany zewnętrzne, ściany wewnętrzne, sklepienia, stropy, konstrukcje dachowe, pokrycie dachu, wyposażenie i instalacje) Ogólny stan techniczny budynku - zadawalający. Brak widocznych śladów zniszczenia elementów podstawowej konstrukcji budynku. Znaczne ubytki tynków w elewacjach i wewnętrznych, zwłaszcza w piwnicach, wskazujących zawilgocenie. Budynek zaniedbany, pozbawiony bieżącej konserwacji przez użytkownika.	

20. Najpilniejsze postulaty konserwatorskie

Remont elewacji, z odtworzeniem brakujących fragmentów dekoracji z tynku.



21. Akta archiwalne (rodzaj akt, numer i miejsce przechowywania)

Brak.

22. Bibliografia

Brak.


23. Źródła ikonograficzne i fotografie (rodzaj, miejsce przechowywania, sygnatury)

Brak.

24. Uwagi różne

25. Wypełnił

Zbigniew Łabęcki



16.VI.1979 r.

26. Sprawdził