

788/83

DOLNOŚLĄSKIE

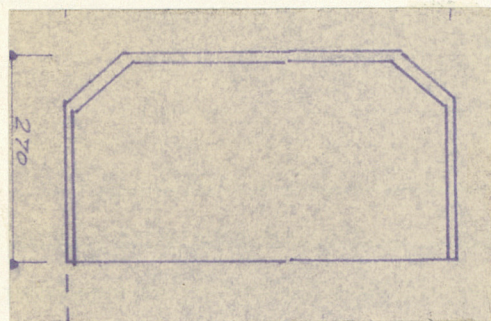
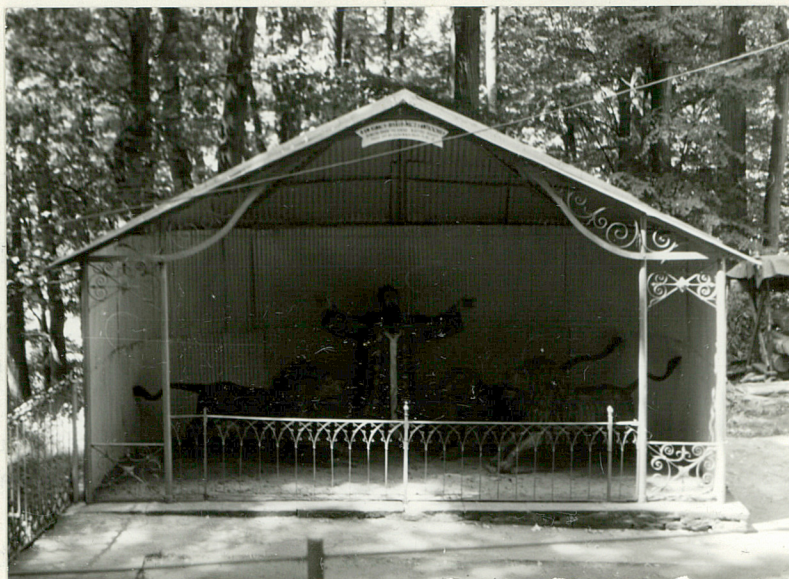
1. Obiekt KALWARYJNA KAPLICA PIELGRZYMKOWA: KAPLICA ŚW. IGNA-
CEGO /por. karta zbiorcza: kalwaria wambierzycka, nr 142/

2. Czas powstania
XIX/XX w.

3. Miejscowość
WAMBIERZYCE

7029

11. Zdjęcia, plan sytuacyjny, rzuty



0 1 2 3m

zł

Anna Mitkowska, sierpień 1978 r.
ul. Michałowskiego 5.m.6.,
31-126 Kraków /w posiadaniu pry-
watnym/

plan sytuacyjny zamieszczono w
poz. nr 13.

autor zdjęć
data wykonania
miejsce przechowywania negatywów



4. Adres Wambierzyce
Góra Kalwaria
nr hipoteczny

5. Przynależność administracyjna
województwo wałbrzyskie
gmina Radków

6. Poprzednie nazwy miejscowości
Albendorf/XVI-XXw./Hl. Gottesstadt
XIXw./Wamberic/XIXw./Jeruzolima
Kłodzka/XVIII-XIXw./Albertivilla
XIII-XVw./Wies Wojciecha/XIII
XVw.7

7. Przynależność administracyjna
przed 1.VI.1975 wrocławskie
województwo
powiat Nowa Ruda

8. Właściciel i jego adres Parafia Rzym.
- Katol. w Wambierzycach,
Pl. 25 -lecia 18/20,
57 - 411 Wambierzyce

9. Użytkownik i jego adres Parafia Rzym.
- Katol. w Wambierzycach,
Pl. 25 -lecia 18/20,
57-411 Wambierzyce

10. Rejestr zabytków

Nr 535/1997 data 7.11.1968

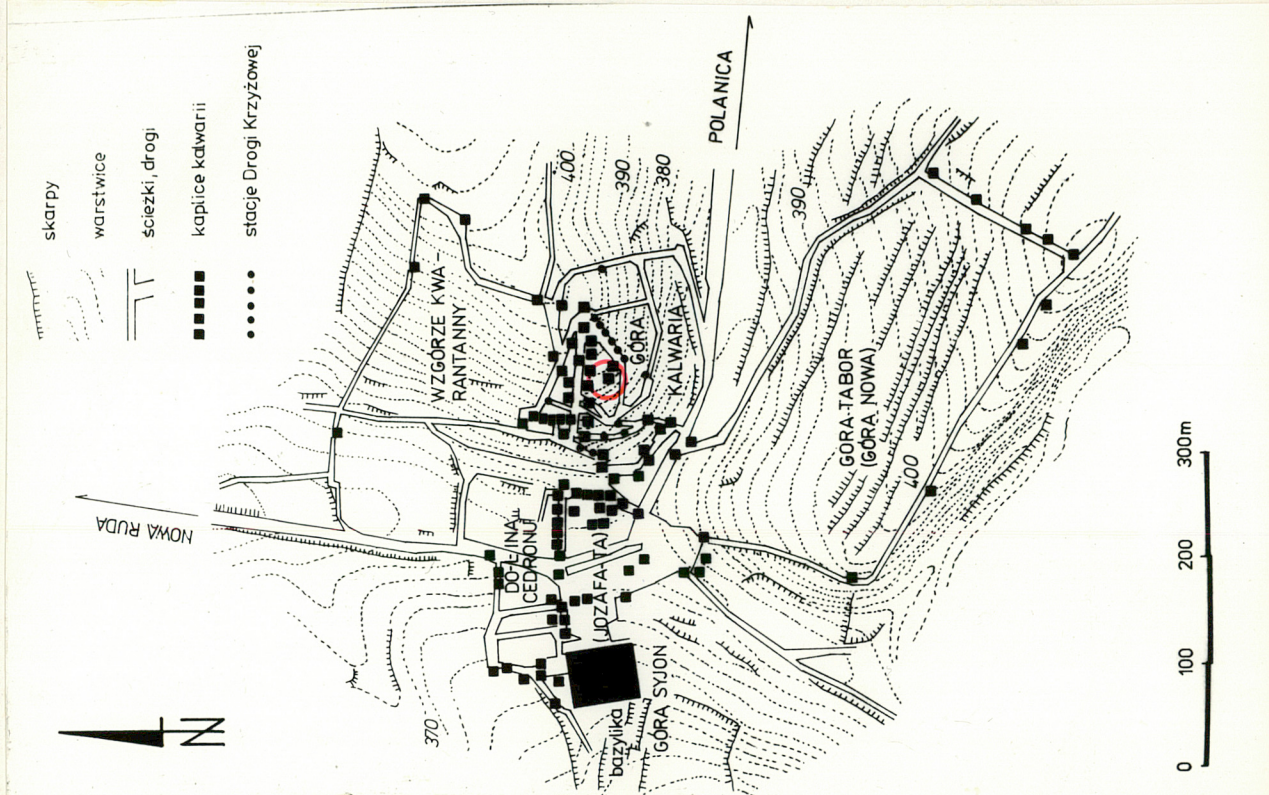
12. Autorzy, historia obiektu, określenia stylu.

Kaplica Św. Ignacego prawdopodobnie zlokalizowana została w miejscu istniejącej od czasu powstania kalwarii tj. od roku 1683 "Groty Lwów". Grota Lwów nie przetrwała do dzisiaj. Wiadomo jedynie, że po kolejnych przebudowach prowadzonych w ciągu XVIII w., w poł. XIX wieku była kaplicą murowaną, ze ścianami polichromowanymi wewnątrz, wyposażona w grupę figur. Obecnie drewniane polichromowane figury wyobrażające męczeńską śmierć św. Ignacego pochodzą z końca XIX w., a wykonane zostały przez tyrolskich rzeźbiarzy. Oslonę figur stanowi prowizoryczna obudowa, całkiem nowa.

13. Opis (sytuacja, materiał i konstrukcja, rzut, bryła, elewacje, dach, wnętrze wyposażenie, instalacje)

Kaplicę Św. Ignacego zlokalizowano we wschodniej części pielgrzymkowego zespołu kalwaryjnego w Wambierzycach, na Górze Kalwarii. Jest to prowizoryczna altana z blachy drobnofalistej, o 2-spadowym daszku osłaniającym grupę drewnianych polichromowanych figur. Obiekt nie posiada instalacji.

cd. poz. nr 11 - plan sytuacyjny



14. Kubatura 45 m ³	15. Powierzchnia użytkowa 15 m ²	16. Przeznaczenie pierwotne kalwaryjna kaplica pielgrzymkowa	17. Użytkowanie obecne kalwaryjna kaplica pielgrzymkowa
<p>18. Prace budowlane i konserwatorskie, ich przebieg i dokumentacja</p> <p>Istniejące zabytkowe elementy kaplicy Św. Ignacego nie były poddawane konserwacji. Obecnie trwają przygotowania do podjęcia remontów wszystkich obiektów kalwarii wambierzyskiej /patrz: R. Szewczyk, Ekspertyza techniczna ... Bazyliki, Kaplic Kalwarii w Wambierzyskach, Wrocław 1972, maszynopis w Biurze Studiów i Dokumentacji Zabytków we Wrocławiu, ul. Bernardyńska 5/.</p>		<p>19. Stan zachowania (fundamenty, ściany zewnętrzne, ściany wewnętrzne, sklepienia, stropy, konstrukcje dachowe, pokrycie dachu, wyposażenie i instalacje)</p> <p>Stan zachowania grupy figur przedstawiających męczeńską śmierć Św. Ignacego w zasadzie dobry.</p>	
<p>20. Najpilniejsze postulaty konserwatorskie</p> <p>Budowa trwałej kaplicy dla pomieszczenia grupy drewnianych figur, umieszczonych obecnie w prowizorycznej metalowej altanie.</p>			

21. Akta archiwalne (rodzaj akt, numer i miejsce przechowywania)

Dokumenty archiwum parafialnego dotyczące kalwarii wambierzyckiej uległy zniszczeniu.

22. Bibliografia

1. Andächtige Betrachtungen ...zu Albendorf, Albendorf /1822/; wyd. II Wünschelburg 1898.
2. J.D. Hatscher, Der Wallfahrtsort Albendorf, Albendorf /1858/; wyd. II Albendorf 1870.
3. A. Mitkowska, Kalwaria wambierzycka i założenia kalwaryjne na Śląsku, Wrocław 1978, rozprawa doktorska, maszynopis w Bibliotece Głównej Politechniki Wrocławskiej, Wyb. Wyspiańskiego 27 i w Bibl. Inst. Hist. Arch., Sztuki i Techn. Polit. Wr., ul. Prusa 53/55 /w pracy zamieszczono pełny spis literatury dotyczącej kalwarii w Wambierzycach/.
4. E. Zimmer, Albendorf ..., Breslau 1898.
5. E. Zimmer, Kurze Geschichte des Wallfahrtsortes Albendorf, Breslau 1908.

23. Źródła ikonograficzne i fotografie (rodzaj, miejsce przechowywania, sygnatury)

Na znanych widokach kalwarii wambierzyckiej kaplica Św. Ignacego nie jest widoczna.

24. Uwagi różne

25. Wypełnił

Anna Mitkowska

Wrocław, 25.11.1978 r.

26. Sprawdził