

Nr

D. 906

A

B

C

D

E

F

G

H

I

J

K

L

M

N

O

P

R

S

T

U

V

DOLNOŚLĄSKIE

W

X

Y

Z

1. Obiekt zabytkowy

PALAC ALBERTICH ob. Muzeum Augustane  
DOM MIESZKALNY ul 1 Maja Nr.9

2. Miejscowość

WAŁBRZYCH

3. Wiek

XIX

4. Styl

klasycyzm

5. Kubatura m<sup>3</sup>

2044

6. Powierzchnia w m<sup>2</sup>

202

a) zabytkowa:

b) użytkowa:

7. Materiał budowlany

Przed zniszczeniem

Po odbudowie

11. Ilość budynków

1

14. Grunty należące do zabytku:

ha

12. Ilość kondygnacji

2

a) ogrody stylowe

13. Użytkowanie wnętrza według ilości:

b) sady i grunty uprawne

a) izb mieszkalnych

c) lasy

b) innych pomieszczeń

20

d) wody

c) piwnic

2

e) inne

20. Przynależność administracyjna

a) województwo Wrocławskie

b) powiat Wałbrzych

c) gmina pow. miast

21. Stacja

Nazwa stacji

Odległość od stacji w km

a) kolejowa

Wałbrzych

b) autobusowa

Wałbrzych

22. Właściciel i jego adres

M Z B M Wałbrzych

23. Użytkownik i jego adres

Muzeum Wałbrzych

24. Inwestor i jego adres

8. Wyposażenie architektoniczne

portal ujęty jońskimi półkolumnami w górnej części, parter dzielony blendami arkadami, gzyms profilowany

15. Przeznaczenie pierwotne budynku

bud. mieszkalny

16. Użytkowanie w latach ubiegłych

bud. mieszkalny

17. Użytkowanie obecne

muzeum

18. Nadaje się do użycia na

19. Data, rodzaj i stopień zniszczeń i odbudowy

Data

O P I S

Zniszczenia %

Odbudowa %

VIII.1939 r.

stan dobry

XI.1939 r.

stan dobry

XII.1945 r.

stan dobry

1948

remont

IX.1959

budynek zagrzybiony

10

X.1968

stan dobry

10. Udostępnienie

dostępny

25. Rejestr zabytku Nr.

rok 30. III 1960 miejsce przechowywania

26. Nazwa księgi hipotecznej

27. Nr hipoteczny

28. Akta

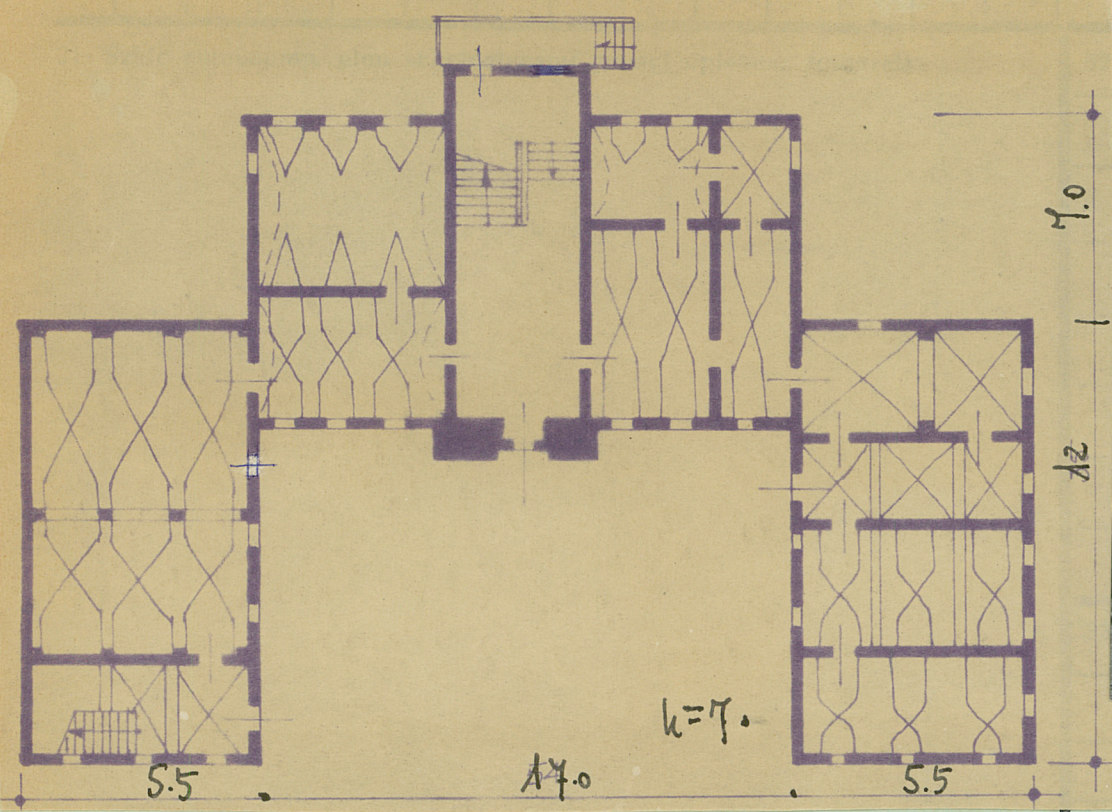
29. Fotografie

WKZ

30. Inwentaryzacja pomiarowa



Z | Y | X | W | V | U | T | S | R | P | O | N | M | L | K | J | I | H | G | F | E | D | C | B | A | Nr



z t  
zł



36. Wypełnił dnia

37. Sprawdził dnia

Andrzej F. Jankiewicz  
x68