

Nr

A B C D E F G H I J K L M N O P R S T U V W X Y Z

1. Obiekt zabytkowy

KLASZTOR SS NOTREDAME - "SALA SW. JADWIGI"
UL. MARCINA 12

2. Miejscowość

WROCKAW

10922

3. Wiek

XV

4. Styl

GOTHIC

5. Kubatura m³

120

6. Powierzchnia w m²

a) zabytkowa: 42

b) użytkowa: 42

20. Przynależność administracyjna

a) województwo

MASTO WROCKAW

b) powiat

OSTROW TUMSKI

c) gmina

21. Stacja

Nazwa stacji

Odległość od stacji w km

a) kolejowa

WROCKAW

3 km

b) autobusowa

— u —

3 km

22. Właściciel i jego adres

ZGRONADZENIE SS. NOTRE DAME
UL. SW. MARCINA 12

23. Użytkownik i jego adres

24. Inwestor i jego adres

25. Rejestr zabytku Nr

7 93 143

rok 4 XI 1968

miejsce przechowywania

26. Nazwa księgi hipotecznej

27. Nr hipoteczny

28. Akta

29. Fotografie

30. Inwentaryzacja pomiarowa

fol. 1005

7. Materiał budowlany

przed zniszczeniem

po odbudowie

11. Ilość budynków

1

14. Grunty należące do zabytku:

ha

a) ogrody stylowe

b) sady i grunty uprawne

c) lasy

d) wody

e) inne

12. Ilość kondygnacji

1

13. Użytkowanie wnętrza według ilości:

a) izb mieszkalnych

b) innych pomieszczeń

1

c) piwnic

8. Wyposażenie architektoniczne

Kamienne ławy 2 schodnice z balustradami
kryjące w korytarzu.

15. Przeznaczenie pierwotne budynku

Zamek

16. Użytkowanie w latach ubiegłych

część klatki

17. Użytkowanie obecne

Magazyn

18. Nadaje się do użycia na

część reprezent. klatki

9. Autorzy i data budowy i przebudowy

XV w. - ?

19. Data, rodzaj i stopień zniszczeń i odbudowy

Data

O P I S

Zniszczenia
%odbudowa
%

VIII. 1939 r.

XI. 1939 r.

XII. 1945 r.

wypalenie ścian

55

10. Udostępnienie

dot. klatki

Z Y X W V U T S R P O N M L K J I H G F E D C B A Nr

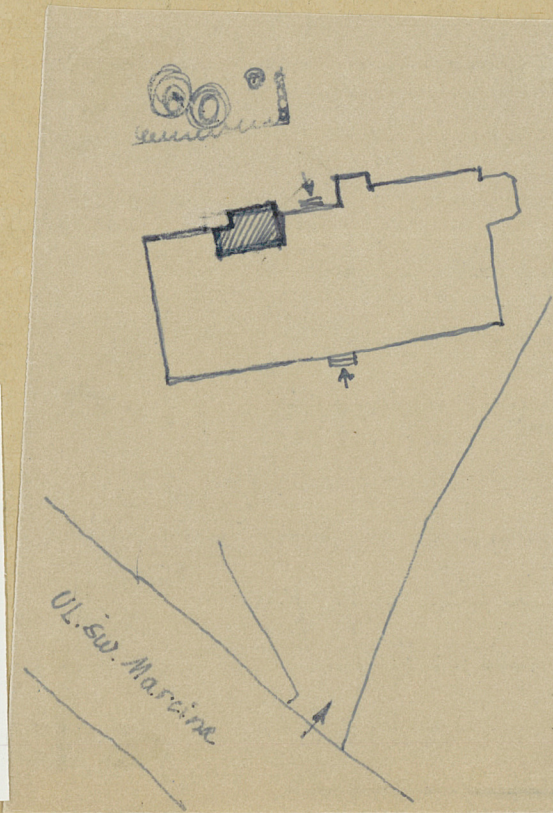
31. Szkic sytuacyjny, plan schematyczny, uwagi opisowe, fotografia
*Wnętrze jest częściowo gotyckiego. Wymaga renowacji;
 renowacji budowlanej i konserwacji i badanie.*

32. Przebieg prac konserwatorskich

Rok	Wyszczególnienie prac	Koszt tys. zł



Zjednoczenie - zam. 1858, 18. 11. 57 - 12000 - kart.



33. Koszt tys. zł	Przewidywane	Rzeczywiste

34. Inspekcje

35. Uwagi różne
Lit.:
 M. Morelowski, Ocalale komnaty i inny piastowski rezydencji w Wroclawiu, „Sobótka”
 VII, 1952, *

36. Wypełnił dnia 18.11.57.
 B. CZERNEROWA

37. Sprawdził dnia 21.11.57.
 16.5.64 Nat