

Nr

A

B

C

D

E

F

G

H

I

J

K

L

M

N

O

P

R

S

T

U

V

W

X

Y

Z

legnickie

1. Obiekt zabytkowy

Kościół cmentarny p.w. św. Urszuli

2. Miejscowość

Udanin

gm. w m.

3. Wiek

XIII/XIX

4. Styl

gotyk

5. Kubatura m<sup>3</sup>2310 m<sup>3</sup>6. Powierzchnia w m<sup>2</sup>a) zabytkowa: 330 m<sup>2</sup> b) użytkowa: —

20. Przynależność administracyjna

a) województwo

wrocławski

b) powiat

Środa Śląska

c) gmina

Udanin

7. Materiał budowlany

przed zniszczeniem

po odbudowie

a) ściany

kamień ławany

b) sklepienia

kamień

c) stropy

drewno

d) więzania dachu

drewno

e) krycie dachu

karpieńka

11. Ilość budynków

1

12. Ilość kondygnacji

1

13. Użytkowanie wnętrza według ilości:

a) izb mieszkalnych

—

b) innych pomieszczeń

—

c) piwnic

—

14. Grunty należące do zabytku:

ha

a) ogrody stylowe

—

b) sady i grunty uprawne

—

c) lasy

—

d) wody

—

e) inne

cmentarz 0,3 ha

21. Stacja

Nazwa stacji

Odległość od stacji w km

a) kolejowa

Pielkary - Udanin

1 km

b) autobusowa

Udanin

obok

8. Wyposażenie architektoniczne

1) Ostrołukowy kamienny portal podbudowany. Wpnejsin zbudow do zakurcii portal granitowy gotycki. Sklepienie dionu lisy z ow z XVIII w. Otony dionu gotycki. Elbowie gładkie i proste, powai nie resktowane i przebudowie z XIX w.

15. Przeznaczenie pierwotne budynku

kościół katolicki

16. Użytkowanie w latach ubiegłych

— " — ewangelicki

17. Użytkowanie obecne

— " — katolicki

18. Nadaje się do użycia na

— " — " —

19. Data, rodzaj i stopień zniszczeń i odbudowy

Data

O P I S

Zniszczenia %

dbudowa %

VIII. 1939 r.

nie zniszczony

XI. 1939 r.

— " —

XII. 1945 r.

— " —

1958

dekastacja ogólna

20%

1965

Obiekt nie użytkowany, zaniedbany, nie zabezpieczony. Wnętrze zdezastowane. Brak stolarki i wystroju.

25. Rejestr zabytku Nr

1664

rok 7 V 1966

miejsce przechowywania

26. Nazwa księgi hipotecznej

brak

27. Nr hipoteczny

brak

28. Akta

brak

29. Fotografie

WKZ

30. Inwentaryzacja pomiarowa

brak

10. Udostępnienie

hiure wewi



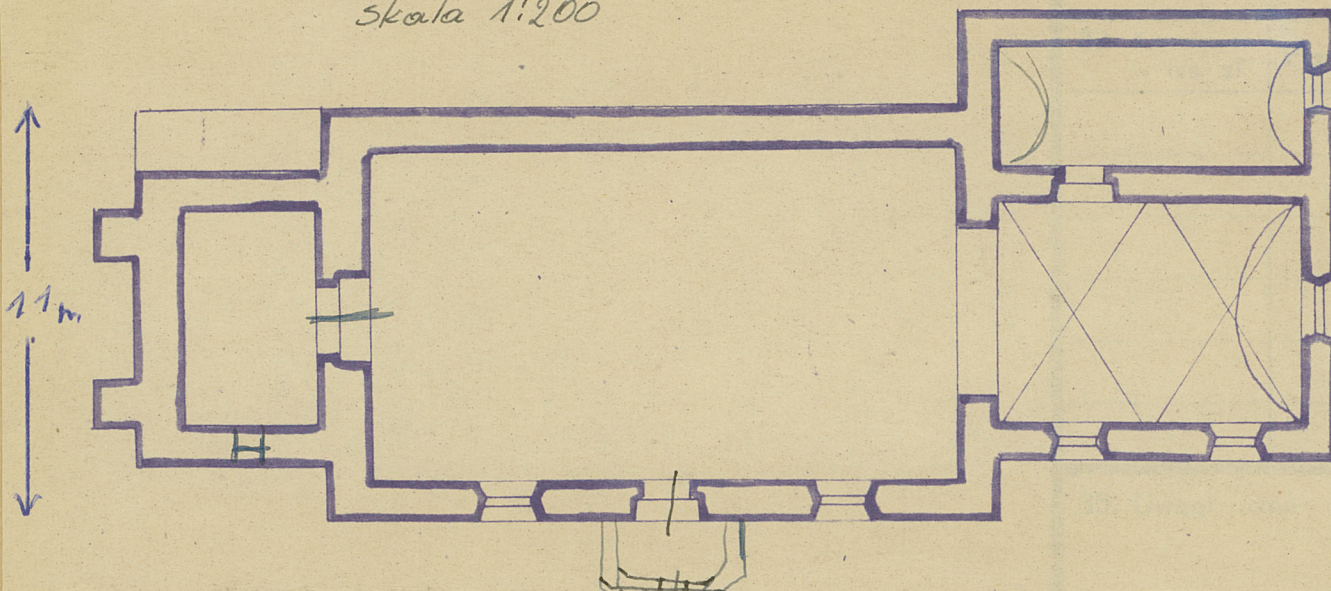
31. Szkic sytuacyjny, plan schematyczny, uwagi opisowe, fotografia



32. Przebieg prac konserwatorskich

Wyszczególnienie prac	Koszt tys. zł

skala 1:200



wane	Rzeczywiste	34. Inspekcje

36. Wypełnił dnia

*Wojciech*

37. Sprawdził dnia

30.IX.1965. *ul. Kulmer*