

Nr

A

B

C

D

E

F

G

H

I

J

K

L

M

N

O

P

R

S

T

U

V

W

X

Y

Z

DOLNOŚLASKIE

Wrocławskie

1. Obiekt zabytkowy

BUDYNEK MIESZKALNY

ul. NOWOTKI Nr. 48

2. Miejscowość

ŚWIDNICA

Miasto

8536

3. Wiek  
XVIII.4. Styl  
późny barok5. Kubatura m<sup>3</sup>  
około 2.2006. Powierzchnia w m<sup>2</sup>  
a) zabytkowa: 140 b) użytkowa:

20. Przynależność administracyjna

a) województwo Wrocławskie

b) powiat Świdnica - miasto

c) gmina

7. Materiał budowlany

Przed zniszczeniem

Po odbudowie

11. Ilość budynków 1

14. Grunty należące do zabytku: ha

a) ściany ceglano kamienne

12. Ilość kondygnacji 4.5

a) ogrody stylowe —

21. Stacja Nazwa stacji Odległość od stacji w km

b) sklepienia — —  
piwnic: ceram. porten

13. Użytkowanie wnętrza według ilości:

b) sady i grunty uprawne —

a) kolejowa Świdnica —

c) stropy drewno

a) izb mieszkalnych 28

c) lasy —

b) autobusowa — —

d) wiązania dachu — —

b) innych pomieszczeń 4

d) wody —

22. Właściciel i jego adres  
Miejski Zespół Budynków Mieszkalnych  
Świdnica, ul. Łukasiewskiego 7

e) krycie dachu ceram. czerw.

c) piwnic 2

e) inne —

8. Wyposażenie architektoniczne

15. Przeznaczenie pierwotne budynku budynek mieszkalny

16. Użytkowanie w latach ubiegłych — — — — — + wstęgi

17. Użytkowanie obecne — — — — —

18. Nadaje się do użycia na — — — — —

23. Użytkownik i jego adres

2 osoby lokatorskie

24. Inwestor i jego adres

Miejski Zespół Budynków Mieszkalnych  
Świdnica, ul. Łukasiewskiego 79. Autorzy i data budowy i przebudowy  
opracował.

19. Data, rodzaj i stopień zniszczeń i odbudowy

Zbudowany w XVIII. nieznaczenie  
przebudowany w pocz. XIX.

Data O P I S Zniszczenia % Odbudowa %

VIII.1939 r. Stan zachowania dobry

XI.1939 r. — — — — —

XII.1945 r. — — — — —

1965 Obiekt zalewaszowany, uszkodzone elementy konstrukcyjne  
Podstępnosy.

25. Rejestr zabytku Nr

rok — — — — — miejsce przechowywania

26. Nazwa księgi hipotecznej 27. Nr hipoteczny

28. Akta

29. Fotografie

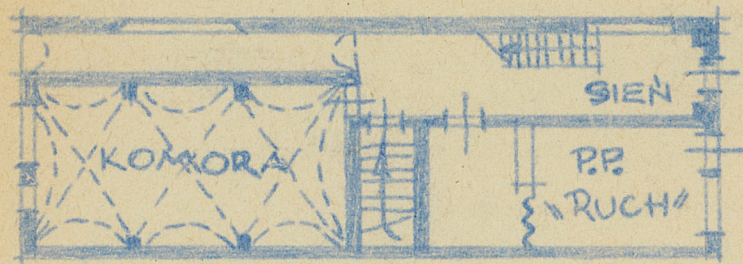
30. Inwentaryzacja pomiarowa

10. Udostępnienie

Dostępny



Z Y X W V U T S R P O N M L K J I H G F E D C B A Nr



ULICA

\* 6.20 \*

18.30



33. Koszty  
w tys. zł

Przewidywane

Rzeczywiste

34. Inspekcje

35. Uwagi różne

36. Wypełnił dnia

20. VI 1965  
5-9-1959 ul. Kutnowa

37. Sprawdził dnia