

Swierzica 0535

— 4 —

Miejski Zespół Budynków Mieszkal-
nych, Wrocław, ul. Żukowskiego 7

+ 7 roots of Lokatorovich

Miejski Łonegł Budynkŏw
Hieszkalrych, Swidzica
ul. Łukaszyńskiego 7.

rok miejsce przechowywania

27. Nr hipote-
teczny

29. Fotografie

30. Inwentaryzacja pomiarowa

Wydrynek zachował pierwotny kształt 3 fraktony. Na parterze ten w osi krawężnej kryta sklepieniem. Elewacja frontowa prosta, 512 czerpł zastawka dach szczytowy. Z okazji remontu w 1961 r. uzupełniono 2 elewacji bocznych pionowo wykonano w tym celu czcionki

9. Autorzy i data budowy i przebudowy
 odygranie prętków do mu
 oczęty. Otwory okienne i drzwi
 e z pocz. XIX.

Zbudowany w XVIII w.
częściowo przebudowany pod
XV i w 1961-62

clootzpry

15. Przeznaczenie pierwotne budynku *budynek mieszkalny*

16. Użytkowanie w latach ubiegłych 11 11 7 usługi

17. Użytkowanie obecne

18. Nadaje się do użycia na _____

19. Data, rodzaj i stopień zniszczeń i odbudowy

| Zniszczenia | Odbudowa |
|-------------|----------|
| % | % |

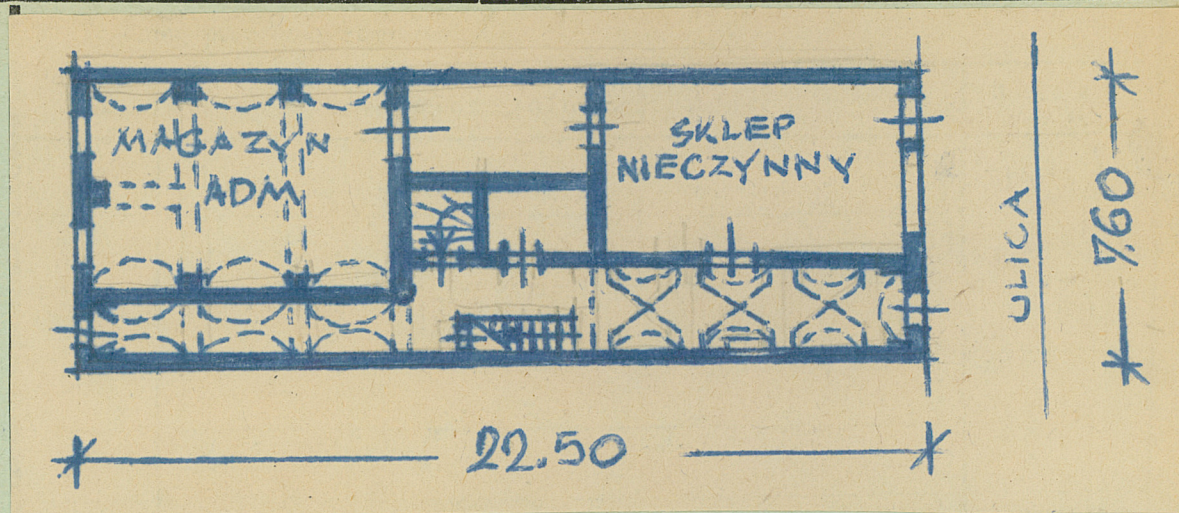
Star zachowania dobry

— 11 ————— 4 ————— 11 —————

— 1 — 2 — 3 —

— 11 —

W latach 1961-62 remont kapitalny



| 33. Koszty w tys. zł | Przewidywane | Rzeczywiste |
|-------------------------|--------------|-------------|
| | | |
| | | |
| | | |
| | | |
| | | |
| | | |
| | | |
| | | |
| | | |

34. Inspekcje

rózne

36. Wypełnił dnia

5. 9. 1959 M. Przytycki.

37. Sprawdził dnia

20. 6. 1965 M. Lutera