

Nr 6.858

A

B

C

D

E

F

G

H

I

J

K

L

M

N

O

P

R

S

T

U

V

DOLNOŚLĄSKIE

W

X

Y

Z

## 1. Obiekt zabytkowy

96/ Były Konwikt Jezulicki, ul. Spółdzielcza 14

## 3. Wiek

1690-1691 i XIX

## 4. Styl

barok i XIX w

5. Kubatura m<sup>3</sup>

ok. 8.100

6. Powierzchnia w m<sup>2</sup>

a) zabytkowa: 580 b) użytkowa:

## 7. Materiał budowlany

Przed zniszczeniem

Po odbudowie

a) ściany

kamień  
cegła

b) sklepienia

- w -  
- b -

c) stropy

drewno

d) wiązania dachu

- w -

e) krycie dachu

ceramiczne

## 11. Ilość budynków

1

## 12. Ilość kondygnacji

3

## 13. Użytkowanie wnętrza według ilości:

a) izb mieszkalnych

b) innych pomieszczeń

c) piwnic

## 14. Grunty należące do zabytku:

ha

a) ogrody stylowe

b) sady i grunty uprawne

c) lasy

d) wody

e) inne

## 8. Wyposażenie architektoniczne

Budynek na planie prostokąta, kalenicowy. Nisza na partene i kryptę sklepione kolebkowo z lunetami. Na piśnach szereg wnitrz przebudowany w XIX w. Elewacje zewnętrzne proste. Parter traktowany jako cokół-bonowany. Na osi głównej elewacji płytki tryzolit.

## 15. Przeznaczenie pierwotne budynku

budynek konwiktu

## 16. Użytkowanie w latach ubiegłych

?

## 17. Użytkowanie obecne

budynek zakładu produkcyjnego

## 18. Nadaje się do użycia na

szkołę, urzędy i t.p.

## 9. Autorzy i data budowy i przebudowy

Narodził się i narodził budynek ujęte pasami bonowanymi. Okna w opaskach uszakowanych

## 19. Data, rodzaj i stopień zniszczeń i odbudowy

Data	O P I S	Zniszczenia %	Odbudowa %
VIII.1939 r.	Stan zachowania dobry		
XI.1939 r.	- " - " - " -		
XII.1945 r.	- " - " - " -		
1959	Częściowy remont		
1965	Budynek źle użytkowany, zaniedbany		

Dobry, b. w. XVII, przebud. 1914-17

## 2. Miejscowość

Świdnica

## 20. Przynależność administracyjna

a) województwo

dolnośląskie

b) powiat

Świdnica-miasto

c) gmina

## 21. Stacja

Nazwa stacji

Odległość od stacji w km

a) kolejowa

Świdnica

b) autobusowa

- " -

## 22. Właściciel i jego adres

Spółdzielnia Szewska, Jedność  
Świdnica, ul. Spółdzielcza 14

## 23. Użytkownik i jego adres

## 24. Inwestor i jego adres

## 25. Rejestr zabytku Nr

426/1702

12.05.1966

rok ..... miejsce przechowywania

## 26. Nazwa księgi hipotecznej

27. Nr hipoteczny

## 28. Akta

## 29. Fotografie

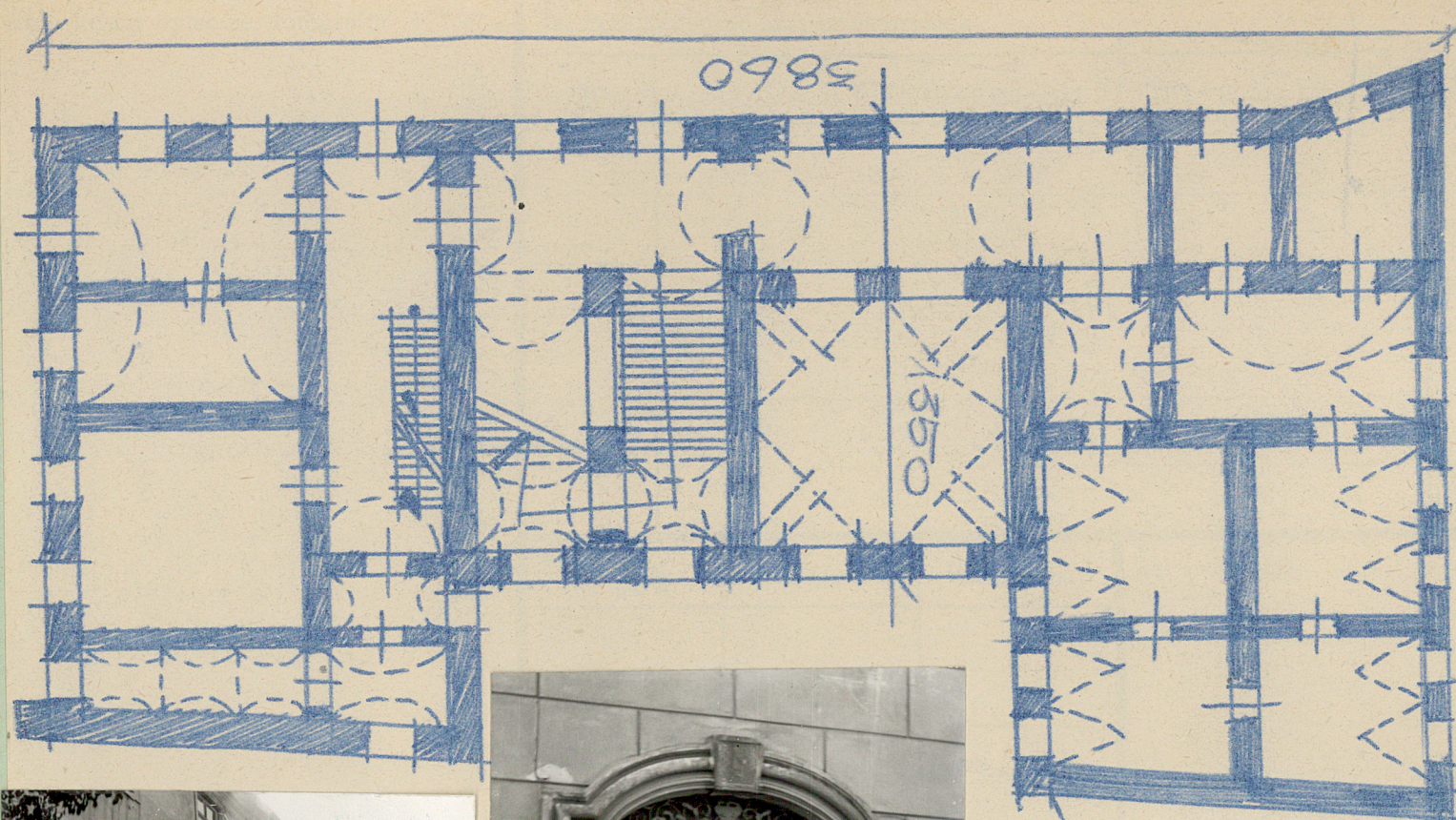
## 30. Inwentaryzacja pomiarowa

## 10. Udostępnienie

dostępny.



21. Szkic sytuacyjny plan schematy



koszt  
tys. zł



36. Wypełnił dnia

5. 9. 1959 M. Przytycki

37. Sprawdził dnia

20. 6. 1965 M. Luter