

988/32

DOLNOŚLĄSKIE

1. Obiekt KALWARYJNA KAPLICA PIELGRZYMKOWA: MONUMENT Z 12  
PRAWDAMI WIARY /por. karta zbiorcza: kalwaria wambierzyc-  
ka, nr 54/

2. Czas powstania

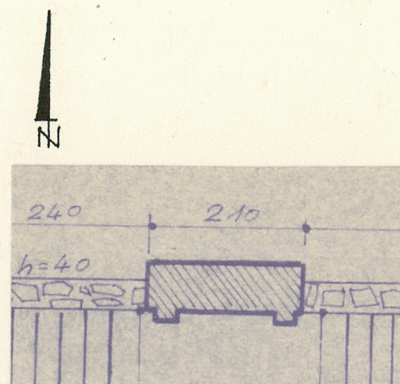
poł. XIX w.

3. Miejscowość

WAMBIERZYCE

6978

11. Zdjęcia, plan sytuacyjny, rzuty



Plan sytuacyjny zamieszczono w poz. nr 13

Anna Mitkowska  
lipiec 1976 r,

autor zdjęć  
data wykonania  
miejsce przechowywania negatywów

ul. Michałowskiego 5 m.6., 31-126 Kraków  
/w posiadaniu prywatnym/

4. Adres Wambierzyce -  
- Góra Kalwaria  
nr hipoteczny .....

5. Przynależność administracyjna  
wałbrzyskie  
województwo Radków  
gmina .....

por. UK0240

6. Poprzednie nazwy miejscowości Albendorf/XVI-  
XXw./, Hl. Gottesstadt/XIXw./, Wambe-  
ric/XIXw./, Jeruzolima Kłodzka  
/XVIII-XIXw./, Albertivilla/XIII-  
XVw./, Wieś Wojciecha /XIII-XVw./

7. Przynależność administracyjna  
przed 1.VI.1975 wrocławskie  
województwo Nowa Ruda  
powiat .....

8. Właściciel i jego adres Parafia Rzym.  
- Katol. w Wambierzycach,  
Pl. 25 -lecia 18/20,  
57-411 Wambierzyce

9. Użytkownik i jego adres Parafia Rzym.  
- Katol. w Wambierzycach,  
Pl. 25 -lecia 18/20,  
57-411 Wambierzyce

10. Rejestr zabytków

Nr 535/1947 data 7.11.1968

12. Autorzy, historia obiektu, określenia stylu.

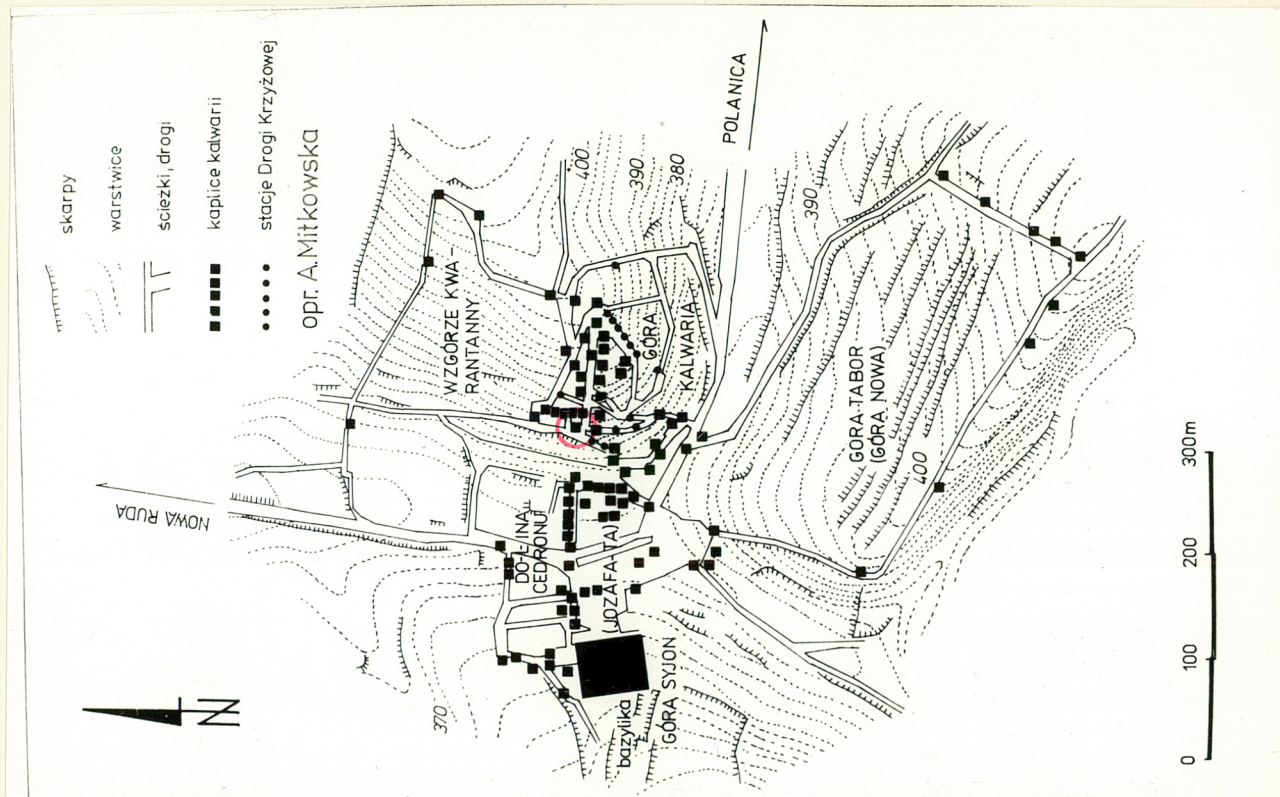
Nazwiska budowniczych kaplicy nie są znane. Kaplica powstała w poł. XIX w. jako uzupełnienie istniejącego programu zespołu kalwaryjnego w Wambierzcach.

W kompozycji bryły i detalu architektonicznym widoczne są cechy stylowe klasycyzmu i neogotyku.

13. Opis (sytuacja, materiał i konstrukcja, rzut, bryła, elewacje, dach, wnętrze wyposażenie, instalacje)

Kaplica z 12 Prawdami Wiary zlokalizowana została we wschodniej części Wambierzyc, na Górze Kalwarii, przy głównej osi kompozycyjnej zespołu kalwaryjnego – przy Wielkich Schodach. Jest to obiekt murowany, na kamiennym cokole, z tynkowaną tylną ścianą, wzniesiony na planie prostokąta. Bryłę zakomponowano w formie kalwaryjnej kaplicy typu słupowego. Elewacja frontowa z dwoma pilastrami i ostrołukową ślepą wnęką wypełnioną płytą kamienną z tekstem prawd wiary, zwieńczona jest szczytem trójkątnym, wykonana z cegły licowej spoinowanej. Obiekt nie posiada instalacji.

cd. poz. nr 11 – plan sytuacyjny



14. Kubatura 5 m <sup>3</sup>	15. Powierzchnia użytkowa -	16. Przeznaczenie pierwotne kalwaryjna kaplica pielgrzymkowa	17. Użytkowanie obecne kalwaryjna kaplica pielgrzymkowa
----------------------------------	--------------------------------	---	--

18. Prace budowlane i konserwatorskie, ich przebieg i dokumentacja

Ostatnie prace konserwatorskie prowadzono w kapliczce w pierwszych latach XX wieku. Obecnie trwają przygotowania do podjęcia remontów wszystkich obiektów kalwarii wambierzyckiej /patrz: R. Szewczyk, Ekspertyza techniczna ...Bazyliki, Kaplic Kalwarii w Wambierzycach, Wrocław 1972, maszynopis w Biurze Studiów i Dokumentacji Zabytków we Wrocławiu, ul. Bernrdyńska 5/.

19. Stan zachowania (fundamenty, ściany zewnętrzne, ściany wewnętrzne, sklepienia, stropy, konstrukcje dachowe, pokrycie dachu, wyposażenie i instalacje)

Stan zachowania kaplicy w zasadzie dobry. Widoczne jedynie drobne ubytki tynku ściany tylnej.

20. Najpilniejsze postulaty konserwatorskie

Odnowienie tynków.

21. Akta archiwalne (rodzaj akt, numer i miejsce przechowywania)

Dokumenty archiwum parafialnego dotyczące kalwarii wambierzyckiej uległy zniszczeniu.

22. Bibliografia

1. Andächtige Betrachtungen ...zu Albendorf, Albendorf /1822/; wyd. II Wünschelburg 1898.
2. J.D. Hatscher, Der Wallfahrtsort Albendorf, Albendorf /1858/; wyd. II Albendorf 1870.
3. A. Mitkowska, Kalwaria wambierzycka i założenia kalwaryjne na Śląsku, Wrocław 1978, rozprawa doktorska, maszynopis w Bibliotece Głównej Politechniki Wrocławskiej, Wyb. Wyspańskiego 27 i w Bibl. Inst. Hist. Arch., Sztuki i Techniki Polit. Wr., ul. Prusa 53/55 / w pracy zamieszczono pełny spis literatury dotyczącej kalwarii w Wambierzycach/.
4. E. Zimmer, Albendorf ..., Breslau 1898.
5. E. Zimmer, Kurze Geschichte des Wallfahrtsortes Albendorf, Breslau 1908.

23. Źródła ikonograficzne i fotografie (rodzaj, miejsce przechowywania, sygnatury)

Na znanych widokach kalwarii wambierzyckiej kapliczka nie jest widoczna.

24. Uwagi różne

25. Wypełnił

Anna Mitkowska  
Wrocław, 25.08.1978.

*Anna Mitkowska*

26. Sprawdził