

Nr

A

B

C

D

E

F

G

H

I

J

K

L

M

N

O

P

R

S

T

U

V

W

X

Y

Z

DOLNOŚLĄSKIE

Województwo

1. Obiekt zabytkowy

Dawna szkoła parafialna ewangelicka pl. Pokoju 2

2. Miejscowość

Świdzica miasto 8487

3. Wiek

po 1709

4. Styl

późny barok

5. Kubatura m<sup>3</sup>

ok. 2100

6. Powierzchnia w m<sup>2</sup>

a) zabytkowa: 310 b) użytkowa:

20. Przynależność administracyjna

a) województwo: krakowskie  
b) powiat: Świdzica - miasto  
c) gmina:

7. Materiał budowlany

Przed zniszczeniem

Po odbudowie

11. Ilość budynków

1

14. Grunty należące do zabytku:

ha

a) ściany

konstrukcja wykonana z cegły i drewna

12. Ilość kondygnacji

2

a) ogrody stylowe

b) sklepienia

—

b) sady i grunty uprawne

c) stropy

drewno

c) lasy

d) wiązania dachu

—

d) wody

e) krycie dachu

ceramiczne

e) inne

21. Stacja

Nazwa stacji

Odległość od stacji w km

a) kolejowa

Świdzica

b) autobusowa

—

22. Właściciel i jego adres

Miejski Zespół Budynków Mieszkaniowych, Świdzica, ul. Łukasieńskiego 7

8. Wyposażenie architektoniczne

Budynzek ustawiony na kalenicy, kładka 2-traktowa z sienią na osi. Elewacje próżne. Parter obłożony cegłą (obłożony)

15. Przeznaczenie pierwotne budynku

szkoła parafialna ewang.

16. Użytkowanie w latach ubiegłych

—

17. Użytkowanie obecne

budynzek mieszkalny

18. Nadaje się do użycia na

—

23. Użytkownik i jego adres

2 rodziny lokalne Gmina Ewangelia, pl. Pokoju 1

24. Inwestor i jego adres

Miejski Zespół Budynków Mieszkaniowych, Świdzica, ul. Łukasieńskiego 7

9. Autorzy i data budowy i przebudowy

2 budowany po r. 1709 jako parafialna szkoła ewangelicka. W 1902 i 1937 remontowany

19. Data, rodzaj i stopień zniszczeń i odbudowy

Data	O P I S	Zniszczenia % /0	Odbudowa % /0
VIII.1939 r.	Stan zachowania dobry		
XI.1939 r.	—		
XII.1945 r.	—		
1959	—		
1965	—		

25. Rejestr zabytku Nr

rok ..... miejsce przechowywania

26. Nazwa księgi hipotecznej

27. Nr hipoteczny

28. Akta

29. Fotografie

30. Inwentaryzacja pomiarowa

10. Udostępnienie

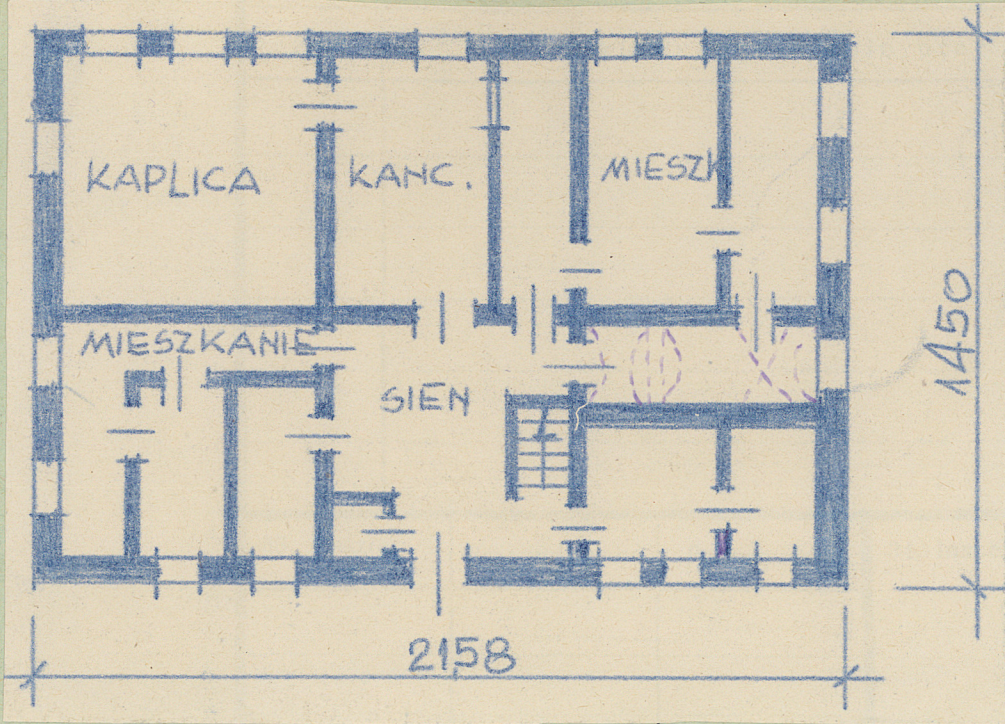
dostępny



31. Szkic sytuacyjny, plan schematyczny, uwagi opisowe, fotografia



32. Przebieg prac konserwatorskich



K o s z t	
tys. zł	

kcje


35. Uwagi różne

36. Wypełnił dnia  
5.9.1959 M. Pnyłcki

37. Sprawdził dnia  
20.6.1965 M. Łukowski