

Nr

A

B

C

D

E

F

G

H

I

J

K

L

M

N

O

P

R

S

T

U

V

W

X

Y

Z

DOLNOŚLASKIE

1. Obiekt zabytkowy

960/8 T. z. H. „Nowa plebania

ul. Pokoju 6

2. Miejscowość

miasto
Świdnica 8486

3. Wiek

XVIII / XIX

4. Styl

klasycyzm

5. Kubatura m³

ok. 3.900

6. Powierzchnia w m²

a) zabytkowa: 380 b) użytkowa:

7. Materiał budowlany

Przed zniszczeniem

Po odbudowie

11. Ilość budynków

1+1

14. Grunty należące do zabytku:

ha

a) ściany

cegła

b) sklepienia

-/-

c) stropy

drewno

d) wiązania dachu

-/-

e) krycie dachu

ceramiane

12. Ilość kondygnacji

2 1/2 + 2

13. Użytkowanie wnętrza według ilości:

a) izb mieszkalnych

10

b) innych pomieszczeń

7

c) piwnic

2

a) ogrody stylowe

b) sady i grunty uprawne

c) lasy

d) wody

e) inne

20. Przynależność administracyjna

a) województwo

wrocławskie

b) powiat

Świdnica - miasto

c) gmina

21. Stacja

Nazwa stacji

Odległość od stacji w km

a) kolejowa

Świdnica

b) autobusowa

-/-

22. Właściciel i jego adres

Miejski Zespół Budynków Mieszkalnych, Świdnica, ul. Łukasieńskiego 7

8. Wyposażenie architektoniczne

15. Przeznaczenie pierwotne budynku

plebania parafii ewangelickiej

16. Użytkowanie w latach ubiegłych

-/-/-

17. Użytkowanie obecne

mieszkanie pastora

18. Nadaje się do użycia na

-/-/-

19. Data, rodzaj i stopień zniszczeń i odbudowy

9. Autorzy i data budowy i przebudowy

Dach mansardowy.

Zbudowany w połowie XVIII/XIX jako nowa plebania przejmująca funkcję budynku Nr 1

10. Udostępnienie

dostępny.

23. Użytkownik i jego adres

Parafia ewangelicko-augsburska pl. Pokoju 1

24. Inwestor i jego adres

Miejski Zespół Budynków Mieszkalnych, Świdnica, ul. Łukasieńskiego 7

25. Rejestr zabytku Nr

rok..... miejsce przechowywania

26. Nazwa księgi hipotecznej

27. Nr hipoteczny

28. Akta

29. Fotografie

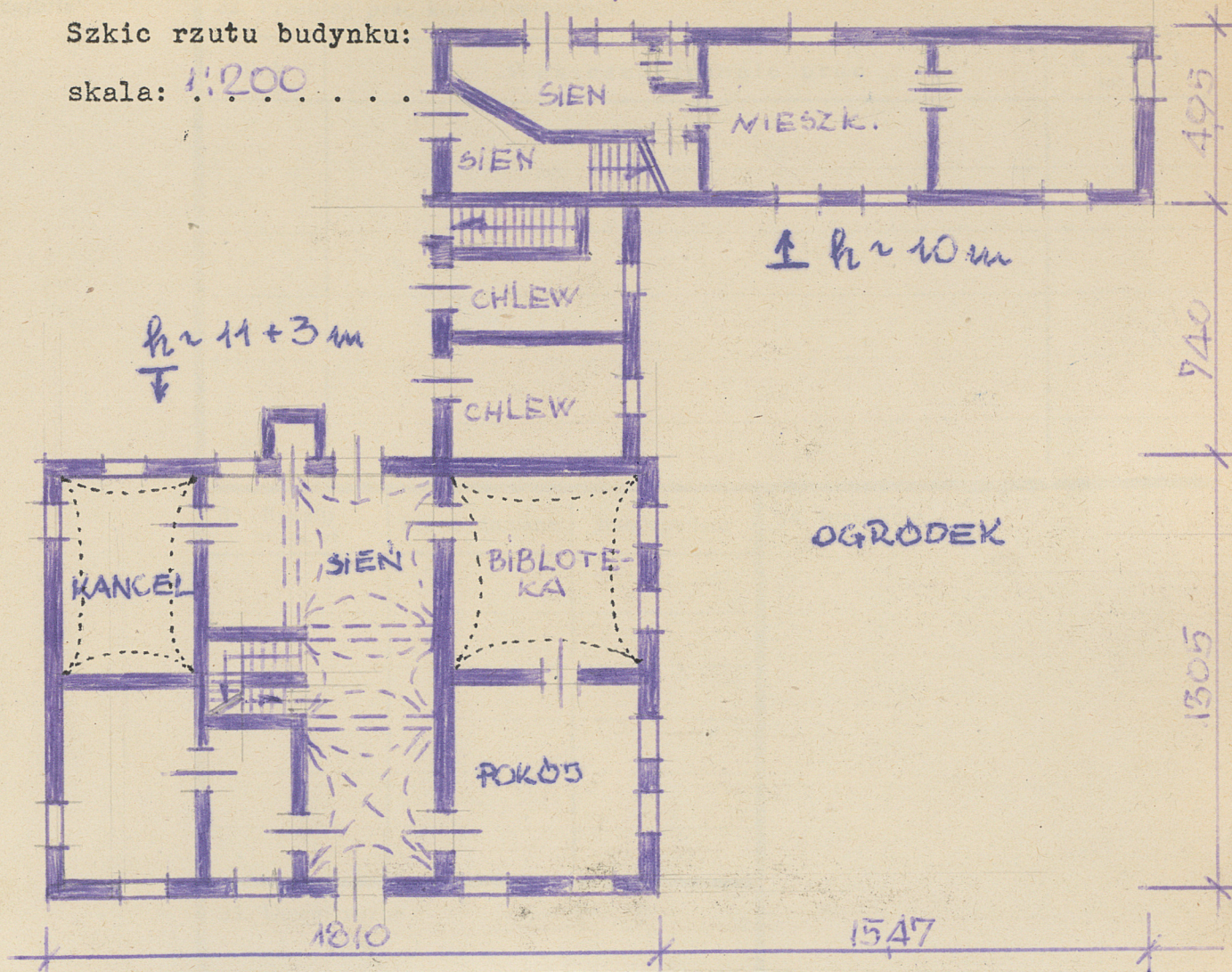
30. Inwentaryzacja pomiarowa

31. Szkic sytuacyjny, plan schematyczny, uwagi opisowe, f



Szkic rzutu budynku:

skala: 1:200



36. Wypełnił dnia
5.9.1965 M. Prybycki

37. Sprawdził dnia
20.6.1965 M. Kulewicz