

Nr

A

B

C

D

E

F

G

H

I

J

K

L

M

N

O

P

R

S

T

U

V

W

X

Y

Z

DOLNOŚLĄSKIE

1. Obiekt zabytkowy

960/6 Budynecz mieszkalny PROBOSTWA pl. Pokoju 1

2. Miejscowość

miasto Świdnica 8484

3. Wiek

po 1709

4. Styl

pożny barok

5. Kubatura m³

ok. 2.000

6. Powierzchnia w m²

a) zabytkowa: 200 b) użytkowa:

20. Przynależność administracyjna

a) województwo: prockiarskie
b) powiat: Świdnica - miasto
c) gmina:

7. Materiał budowlany

Przed zniszczeniem

Po odbudowie

11. Ilość budynków

1

14. Grunty należące do zabytku:

ha

a) ściany

konstrukcja ogłowa
cegła drewno

12. Ilość kondygnacji

2.

a) ogrody stylowe

b) sklepienia

13. Użytkowanie wnętrza według ilości:

b) sady i grunty uprawne

c) stropy

drewno

a) izb mieszkalnych

12

c) lasy

d) wiązania dachu

-u

b) innych pomieszczeń

2

d) wody

e) krycie dachu

ceramiczne

c) piwnic

brak

e) inne

21. Stacja

Nazwa stacji

Odległość od stacji w km

a) kolejowa

Świdnica

b) autobusowa

-u-

22. Właściciel i jego adres

Miejski Zarząd Budynków Mieszkaniowych, Świdnica, ul. Łukasieńskiego 7

8. Wyposażenie architektoniczne

Budynecz ustawiony kaleniosowy 2-funkcyjny z gremi na osi. Poddasze pcalości mieszkalne. Kształt stropowe. Elewacje proste

15. Przeznaczenie pierwotne budynku

plebania kościoła ewangelickiego

16. Użytkowanie w latach ubiegłych

- " - - " - - " -

17. Użytkowanie obecne

budynecz mieszkalny - " - - " - - " -

18. Nadaje się do użycia na

- " - - " - - " - - " -

23. Użytkownik i jego adres

Gmina ewangelicka. Parafia kościoła ewang.-augsburskiego Świdnica, pl. Pokoju 1

24. Inwestor i jego adres

Miejski Zarząd Budynków Mieszkaniowych, Świdnica, ul. Łukasieńskiego 7

9. Autorzy i data budowy i przebudowy

2 budowane w latach po 1709 jako plebania i mieszkanie pastora kościoła ewangelickiego. W 1902 i 1937 restaurowany

19. Data, rodzaj i stopień zniszczeń i odbudowy

Data	O P I S	Zniszczenia %	Odbudowa %
VIII.1939 r.	Stan zachowania dobry		
XI.1939 r.	- " - - " - - " -		
XII.1945 r.	- " - - " - - " -		
1959	- " - - " - - " -		
1965	- " - - " - - " -		

25. Rejestr zabytku Nr 35/311

rok 3.V.1956. miejsce przechowywania

26. Nazwa księgi hipotecznej

27. Nr hipoteczny

28. Akta

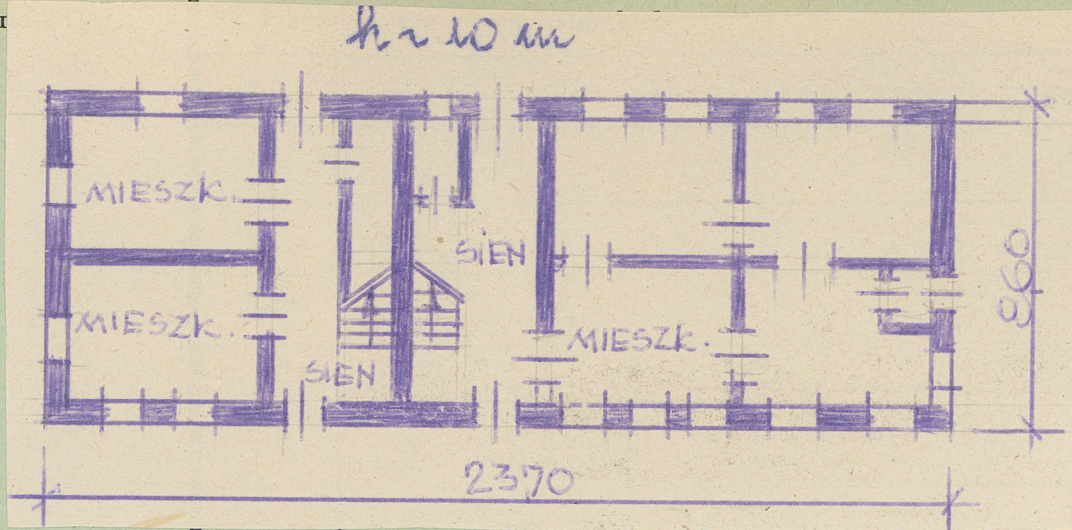
29. Fotografie

30. Inwentaryzacja pomiarowa

10. Udostępnienie

dostępny

31. Szkic sytuacyjny, plan schematyczny, uwagi opisowe, fotogr



20. 6. 1965 M. Lutzer