

Nr

A

B

C

D

E

F

G

H

I

J

K

L

M

N

O

P

R

S

T

U

V

W

X

Y

Z

DOLNOŚLĄSKIE

1. Obiekt zabytkowy

960/4 Cmentarna kaplica grobowa pl. Pokoju

2. Miejscowość

Świdnica miasto 8482

3. Wiek

1806

4. Styl

Klasycyzm

5. Kubatura m³

ok. 100

6. Powierzchnia w m²

a) zabytkowa: 28 b) użytkowa:

20. Przynależność administracyjna

a) województwo: śląskie
b) powiat: Świdnica-miasto
c) gmina:

7. Materiał budowlany

Przed zniszczeniem

Po odbudowie

11. Ilość budynków

1

14. Grunty należące do zabytku:

ha

a) ściany

cegła

12. Ilość kondygnacji

1

a) ogrody stylowe

—

b) sklepienia

—

13. Użytkowanie wnętrza według ilości:

b) sady i grunty uprawne

—

c) stropy

—

a) izb mieszkalnych

c) lasy

—

d) wiązania dachu

drewno

b) innych pomieszczeń

d) wody

—

e) krycie dachu

ceramiczne

c) piwnic

e) inne

—

21. Stacja

Nazwa stacji

Odległość od stacji w km

a) kolejowa

Świdnica

—

b) autobusowa

—

—

22. Właściciel i jego adres

brak

23. Użytkownik i jego adres

—

24. Inwestor i jego adres

—

25. Rejestr zabytku Nr

rok..... miejsce przechowywania

26. Nazwa księgi hipotecznej

27. Nr hipoteczny

28. Akta

29. Fotografie

30. Inwentaryzacja pomiarowa

8. Wyposażenie architektoniczne

Kaplica stoi w bezpośrednim sąsiedztwie muru cmentarnego w zach. części cmentarna przy kościele ewangelickim. Jest na planie kwadratu, sklepienia kryżowo. Dostaje prosty. Elewacje proste boczowe. Elewacja frontowa zwieńczona trójkątnym tympanonem.

9. Autorzy i data budowy i przebudowy

Zbudowana w 1 poł. XIX w

15. Przeznaczenie pierwotne budynku

kaplica grobowa

16. Użytkowanie w latach ubiegłych

—

17. Użytkowanie obecne

—

18. Nadaje się do użycia na

—

19. Data, rodzaj i stopień zniszczeń i odbudowy

10. Udostępnienie

dostępna

Data

O P I S

Zniszczenia %

Odbudowa %

VIII.1939 r.

Stan zachowania dobry

XI.1939 r.

—

XII.1945 r.

—

1959

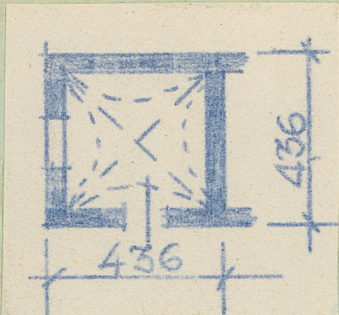
Zaniedbana, zdemontowana

1965

— w stanie ruin



czny, uwagi opisowe, fotografia



32. Przebieg prac konserwatorskich

Rok	Wyszczególnienie prac	K o s z t tys. zł

33. Koszty w tys. zł	Przewidywane	Rzeczywiste

34. Inspekcje

35. Uwagi różne

36. Wypełnił dnia
5. 9. 1959 M. Przybecki

37. Sprawdził dnia
20. 6. 1965 M. Lichner