

Nr

A

B

C

D

E

F

G

H

I

J

K

L

M

N

O

P

R

S

T

U

V

W

X

Y

Z

DOLNOŚLĄSKIE

## 1. Obiekt zabytkowy

Cmentarz kaplica grobowa pl. Pokoju

## 3. Wiek

1806

## 4. Styl

klasycyzm

5. Kubatura m<sup>3</sup>

ok. 75

6. Powierzchnia w m<sup>2</sup>

a) zabytkowa: 19 b) użytkowa:

## 7. Materiał budowlany

Przed zniszczeniem

Po odbudowie

## a) ściany

cegła

## b) sklepienia

- 1 -

## c) stropy

-

## d) wiązania dachu

drewno

## e) krycie dachu

ceramika  
blacha

## 11. Ilość budynków

1

## 12. Ilość kondygnacji

1

## 13. Użytkowanie wnętrza według ilości:

## a) izb mieszkalnych

## b) innych pomieszczeń

## c) piwnic

## 14. Grunty należące do zabytku:

ha

## a) ogrody stylowe

## b) sady i grunty uprawne

## c) lasy

## d) wody

## e) inne

## 8. Wyposażenie architektoniczne

Budowla stojąca przy murze cmentarnym w zach. części cmentarza przy kościele ewangelickim. Jest to planie prostokąta. Ma proste sklepienie sklepieniem klasycystycznym. Elewacje proste. Główna część z przodu półokrągłym tympanonem. W narożach elewacji wznoszą się pilastry.

## 9. Autorzy i data budowy i przebudowy

kańskie podpierające belkowanie w przekroju wejścia kuta kratka

zbudowana w 1806 dla  
rodu v. Laube

## 10. Udostępnienie

dostępna

## 15. Przeznaczenie pierwotne budynku

kaplica grobowa

## 16. Użytkowanie w latach ubiegłych

- 1 -

## 17. Użytkowanie obecne

- 11 -

## 18. Nadaje się do użycia na

- 11 -

## 19. Data, rodzaj i stopień zniszczeń i odbudowy

Data	O P I S	Zniszczenia %	Odbudowa %
VIII.1939 r.	Stan zachowania dobry		
XI.1939 r.	- 11 -		
XII.1945 r.	- 11 -		
1959	zarehabilitowana i zdezastrowana		
1965	- 11 - w stanie ruiny		

## 2. Miejscowość

Swidnica

## 20. Przynależność administracyjna

a) województwo: Wrocławskie  
b) powiat: Swidnica - miasto  
c) gmina:

## 21. Stacja

Nazwa stacji

Odległość od stacji w km

## a) kolejowa

Swidnica

## b) autobusowa

- 11 -

## 22. Właściciel i jego adres

brak

## 23. Użytkownik i jego adres

brak

## 24. Inwestor i jego adres

- brak

## 25. Rejestr zabytku Nr

rok: miejsce przechowywania

## 26. Nazwa księgi hipotecznej

## 27. Nr hipoteczny

## 28. Akta

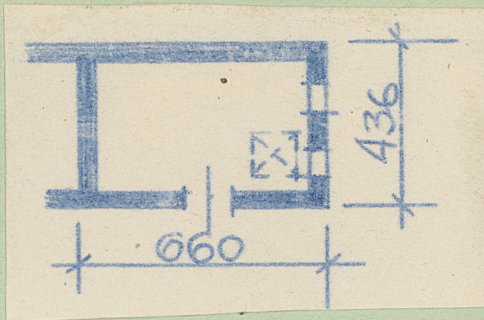
## 29. Fotografje

## 30. Inwentaryzacja pomiarowa





iczny, uwagi opisowe, fotografia



### 32. Przebieg prac konserwatorskich

Rok	Wyszczególnienie prac	K o s z t tys. zł

33. Koszty  
w tys. zł

Przewidywane

Rzeczywiste

34. Inspekcje

35. Uwagi różne

36. Wypełnił dnia

5. 9. 1959 *M. Prybycki*

37. Sprawdził dnia

20. 6. 1965 *M. Sztetner*