

Nr

A

B

C

D

E

F

G

H

I

J

K

L

M

N

O

P

R

S

T

U

V

W

X

Y

Z

DOLNOŚLĄSKIE

ZAW.

1. Obiekt zabytkowy

K O S C I O Ł E W A N G E L I C K I

2. Miejscowość

T W A R D O G O R A

3. Wiek
XVII4. Styl
barok5. Kubatura m³
914,06. Powierzchnia w m²
a) zabytkowa: b) użytkowa: 113,0

20. Przynależność administracyjna

a) województwo Wrocławskie
b) powiat Świebów
c) gmina MRN Twardogóra

7. Materiał budowlany

Przed zniszczeniem Po odbudowie

11. Ilość budynków 1

14. Grunty należące do zabytku: ha

a) ściany

kamień
czerwona cegła

12. Ilość kondygnacji 1

a) ogrody stylowe

b) sklepienia

13. Użytkowanie wnętrza według ilości:

b) sady i grunty uprawne

c) stropy

drewno

a) izb mieszkalnych

c) lasy

d) wiązania dachu

drewno

b) innych pomieszczeń 3

d) wody

e) krycie dachu

dachówka
blacha

c) piwnic

e) inne

21. Stacja

Nazwa stacji

Odległość od stacji w km

a) kolejowa

Twardogóra

2

b) autobusowa

Twardogóra

22. Właściciel i jego adres

parafia kościoła ewangelickiego

8. Wyposażenie architektoniczne

brak

15. Przeznaczenie pierwotne budynku

kościół

16. Użytkowanie w latach ubiegłych

kościół

17. Użytkowanie obecne

kościół

18. Nadaje się do użycia na

9. Autorzy i data budowy i przebudowy

Zbudowany w XVII w.

19. Data, rodzaj i stopień zniszczeń i odbudowy

Data

O P I S

Zniszczenia %

Odbudowa %

VIII.1939 r.

XI.1939 r.

XII.1945 r.

obiekt nie zniszczony

VII.1966

Zaniedbany

25. Rejestr zabytku Nr..... A/1004

rok..... 27.03.2007

miejsce przechowywania

26. Nazwa księgi hipotecznej

27. Nr hipoteczny

28. Akta

29. Fotografie

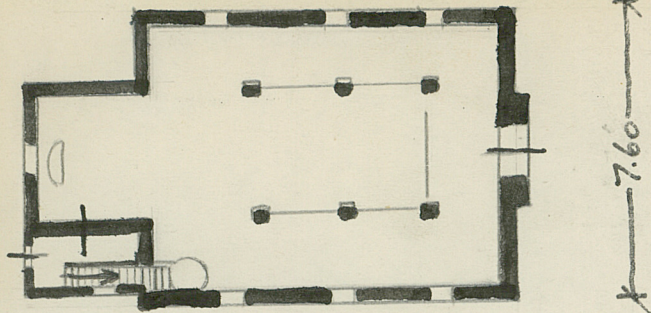
30. Inwentaryzacja pomiarowa

brak

10. Udostępnienie

dostępny

31



h=8.0

3.0 13.00

tografia

32. Przebieg prac konserwatorskich

Rok	Wyszczególnienie prac	K o s z t tys. zł

33. Koszty w tys. zł

Przewidywane

Rzeczywiste

34. Inspekcje

35. Uwagi różne

36. Wypełnił dnia

VII 1966 *Thobresen*

37. Sprawdził dnia

