

1. Obiekt

Budynek handlowo - mieszkalny

WAŁBRZYZH

ul. Dymitrowa 1^A

2. Czas powstania

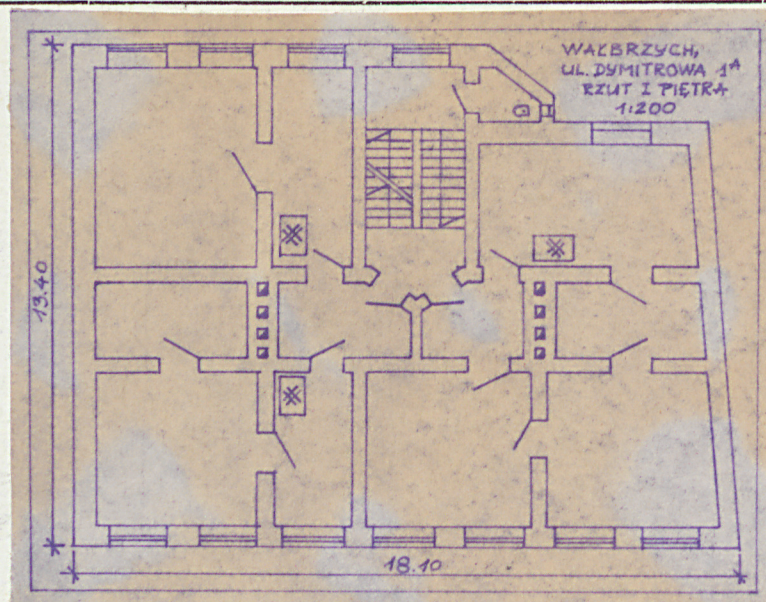
1903 r.

3. Miejscowość

WAŁBRZYZH

9090

11. Zdjęcia, plan sytuacyjny, rzuty



4. Adres

ul. Dymitrowa 1^A

nr hipoteczny

5. Przynależność administracyjna

województwo wałbrzyskiegmina m. Wałbrzych

6. Poprzednie nazwy miejscowości

Waldenburg - do 1945 r.

7. Przynależność administracyjna
przed 1.VI.1975województwo wrocławskiepowiat m. Wałbrzych

8. Właściciel i jego adres

Wałbrzyskie Przedsiębiorstwo
Gospodarki Mieszkaniowej

Wałbrzych, ul. Lubelska 1

9. Użytkownik i jego adres

Zakład Gospodarki Mieszkaniowej
"Śródmieście"

Wałbrzych, ul. Mickiewicza 35

10. Rejestr zabytków

Nr..... data

Zbigniew Łabęcki

14.XII.1978

autor zdjęć

data wykonania

miejsce przechowywania negatywów Wrocław, ul. Grabiszyńska 164/29

12. Autorzy, historia obiektu, określenia stylu.

Brak danych o autorze.

Data budowy - w-g dokumentacji u użytkownika.

Budynek w stylu eklektyzmu historycznego, nawiązującego renesans północny.

13. Opis (sytuacja, materiał i konstrukcja, rzut, bryła, elewacje, dach, wnętrze wyposażenie, instalacje)

Budynek szeregowy w zabudowie zwartej. Czterokondygnacyjny z poddasze mieszkalnym. Całkowicie podpiwniczony. Rzut zwarty niesymetryczny. Bryła zwarta symetryczna. Dwutraktowy. W parterze ~~maxim~~ dwa lokale sklepowe i sień przelotowa z klatką schodową, nie na osi.

Budynek murowany z cegły. Grubość murów nośnych = 70 cm. Stropy nad piwnicami odcinkowe na dźwigarach stalowych, pozostałe drewniane. Schody stalowe policzkowe, oparte na belkach stalowych, ze stopnicami drewnianymi. Podłogi z drewna miękkiego /z desek/ na legarach, w sieni posadzka ceramiczna z płytek 15 x 15 cm. Drzwi drewniane płycinowe. Okna skrzynkowe podwójne. Dach pulpitowo - mansardowy. Więźba drewniana, krycie papą bitumiczną oraz częściowo łupkiem naturalnym. Elewacje otynkowane. Elewacja frontowa niesymetryczna, siedmioosiowa ze szczytem dwuokiennym "orlim" z prawego boku elewacji podzielony w poziomie nie gzymsami między ~~oknami~~ kondygnacyjnymi. Parter boniowany w tynku. Prawe skrzydło elewacji /ze szczytem/ flankuje boniowanie w tynku. W poziomie II piętra jest flankowane dwoma kanelurowanymi lizenami. Okna I piętra posiadają półkoliste obdasznice, okna II piętra posiadają obdasznice proste. Obdasznice wiążą się zprofilowanymi opaskami okien /wykonanymi w tynku/ parami kroksztynów. Całość wieńczy silny geison oparty na rytmie kroksztynów powtarzających rytm kroksztynów obdasznic. Pomiędzy nimi rząd wolich oczek.

Elewacja tylna otynkowana gładko posiada cokół z cegły licówki. Wejście w elewacji tylnej posiada opaskę z cegły licówki. Stolarstwo drzwiowe zdobione dekoracją snycerską o roślinnych motywach secesyjnych.

Metalowe balustrada schodów ozdobnie gięta z prętów i nitowana. Budynek wyposażony w instalacje: elektryczną, gazową, wodociągową i kanalizacyjną. Ogrzewanie piecowe. Pion sanitariatów przy klatce schodowej dostępny ze spoczników /półpięter/.

14. Kubatura	15. Powierzchnia użytkowa	16. Przeznaczenie pierwotne	17. Użytkowanie obecne
5.250,6 m ³	683 m ²	Budynek handlowo - mieszkalny.	Budynek handlowo - mieszkalny.
18. Prace budowlane i konserwatorskie, ich przebieg i dokumentacja ok. 1925 r. - Przebudowano pomieszczenia handlowe na parterze.		19. Stan zachowania (fundamenty, ściany zewnętrzne, ściany wewnętrzne, sklepienia, stropy, konstrukcje dachowe, pokrycie dachu, wyposażenie i instalacje) Silne zawilgocenie piwnic i murów do przyziemia. Znaczne ubytki tynków zewnętrznych. Liczne, drobne ubytki i uszkodzenia stolarki i stopnie schodów. Wieżba dachowa miejscami uszkodzona przez wilgoć.	
20. Najpilniejsze postulaty konserwatorskie Wprowadzenie izolacji poziomej.			

21. Akta archiwalne (rodzaj akt, numer i miejsce przechowywania)

Brak.

22. Bibliografia

Brak.

23. Źródła ikonograficzne i fotografie (rodzaj, miejsce przechowywania, sygnatury)

Brak.

24. Uwagi różne

Z uwagi na silnie przebudowany parter /pomieszczenia handlowe/ - wykonano pomiary i rzut I piętra.

25. Wypełnił

Zbigniew Łabęcki

26. Sprawdził

