

1. Obiekt

Budynek mieszkalny

WAŁBRZYCH
ul. Bellojanisa 4

2. Czas powstania

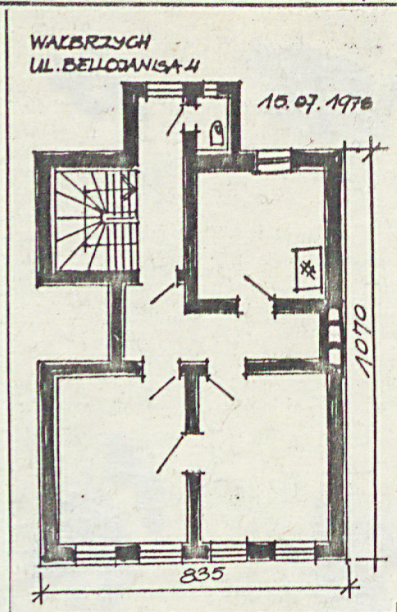
XIX w.

3. Miejscowość

WAŁBRZYCH

9060

11. Zdjęcia, plan sytuacyjny, rzuty



4. Adres

ul. Bellojanisa 4

nr hipoteczny

5. Przynależność administracyjna

województwo wałbrzyskiegmina m. Wałbrzych

6. Poprzednie nazwy miejscowości

Waldenburg - do 1945 r.

7. Przynależność administracyjna
przed 1.VI.1975województwo wrocławskiepowiat m. Wałbrzych

8. Właściciel i jego adres

Wałbrzyskie Przedsiębiorstwo
Gospodarki Mieszkaniowej

WAŁBRZYCH, ul. Lubelska 1

9. Użytkownik i jego adres

Zakład Gospodarki Mieszkaniowej
"Śródmieście"

WAŁBRZYCH, ul. Mickiewicza 35

10. Rejestr zabytków

Nr

408/wt

data

13.02.1978

autor zdjęć
data wykonania
miejsce przechowywania negatywówZbigniew Łabecki
12.VII.1978

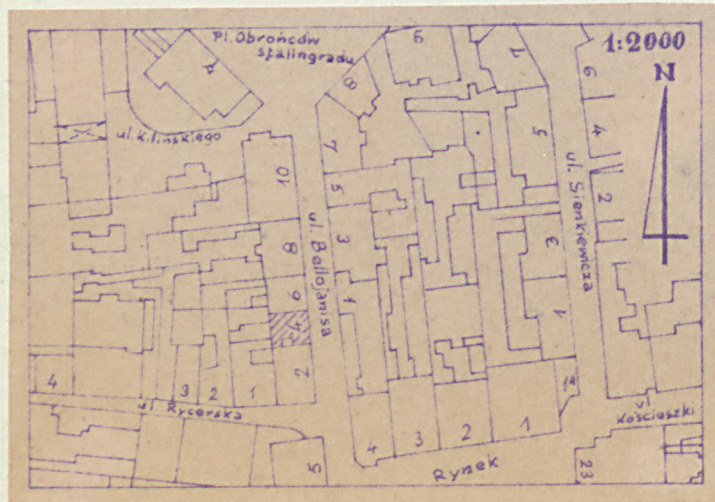
Instytut Historii Architektury Politechniki Wrocławskiej

A/699/408/wt

12. Autorzy, historia obiektu, określenia stylu.

Brak danych

Budynek o układzie wnętrza typowym dla domów mieszczańskich z XVIII i początków XIX wieku z elewacją bez wyraźnych cech stylowych.



13. Opis (sytuacja, materiał i konstrukcja, rzut, bryła, elewacje, dach, wnętrze wyposażenie, instalacje)

Budynek mieszkalny szeregowy w zabudowie zwartej, trzykondygnacyjny z poddaszem mieszkalnym, podpiwniczony.

Budynek dwutraktowy zbudowany na planie nieregularnym. Bryła zwarta, niesymetryczna.

Elewacja wąska, czterookienna, symetryczna. Dekoracja uboga i prosta. Okna w prostych opaskach z tynku. Okna pierwszego piętra oparte na gzymsie posiadają wąskie gzymsy nadokiennie o prostym profilu. Okna drugiego piętra i pojedyncze okno w szczycie postawione na gzymsach, przy czym okna pierwszego piętra mają gzymsy oparte o uskokowe wsporniki. Prosty szczyt wieńczący elewację ozdobiony boniowaniem wykonanym w tynku. Elewacja obramowana po bokach boniowaniem w tynku. W dachu dwa mansardowe okienka przekryte prostymi daszkami.

Zachowana oryginalna stolarka okienna, profilowana.

Na osi budynku sień wejściowa z zabiegową klatką schodową.

Budynek zbudowano na prostokątnej działce, jednakże na planie nieregularnym, gdyż zostawiono przestrzeń światlika dla sąsiedniego budynku /Bellojanisa 2/ wcześniej wybudowanego /datowanego 1825/.

Elewacja tylna otynkowana gładko, bez ozdób.

Parter budynku zajmują dwa sklepy, których wnętrza nie zachowały pierwotnego układu /przebudowywane kilkakrotnie/.

Wewnątrz budynku brak ciekawych elementów wystroju.

3 mieszkania, 9 izb + 2 lokale sklepowe.

Budynek posiada instalacje: elektryczną, wodociagową, gazową i kanalizacyjną.

Konstrukcja : Mury z cegły, otynkowane. Stropy drewniane z bali, nad piwnicą strop odcinkowy. Schody drewniane, policzkowe. Podłogi z desek, w sieni posadzka kamienna z płyt. Okna skrzynkowe podwójne. Drzwi drewniane płycinowe. Więźba dachowa drewniana, mansardowa. Krycie dachówką karpówką i papą.

14. Kubatura	15. Powierzchnia użytkowa	16. Przeznaczenie pierwotne	17. Użytkowanie obecne
1265 m ³	288 m ²	Budynek mieszkalny	Budynek mieszkalny
18. Prace budowlane i konserwatorskie, ich przebieg i dokumentacja		19. Stan zachowania (fundamenty, ściany zewnętrzne, ściany wewnętrzne, sklepienia, stropy, konstrukcje dachowe, pokrycie dachu, wyposażenie i instalacje)	
		Budynek w złym stanie technicznym, przeznaczony do remontu.	
20. Najpilniejsze postulaty konserwatorskie			
Zwrócenie uwagi aby podczas remontu budynku zachowano istniejący wystrój elewacji.			

21. Akta archiwalne (rodzaj akt, numer i miejsce przechowywania)

Brak

22. Bibliografia

Brak

23. Źródła ikonograficzne i fotografie (rodzaj, miejsce przechowywania, sygnatury)

Brak

24. Uwagi różne

25. Wypełnił

Anna Broniewska

26. Sprawdził