

Nr

A B C D E F G H I J K L M N O P R S T U V W X Y Z

1. Obiekt zabytkowy

DAWNY ZAMEK ul. Zamkowa

2. Miejscowość

WAŁBRZYCH

3. Wiek
XVII/XIX4. Styl
renesans5. Kubatura m³ 30506. Powierzchnia w m² 308

a) zabytkowa:

b) użytkowa:

20. Przynależność administracyjna

a) województwo Wrocławskie

b) powiat Wałbrzych

c) gmina Wałbrzych

7. Materiał
budowlany

Przed zniszczeniem

Po odbudowie

11. Ilość budynków 1

14. Grunty należące do zabytku: ha

a) ściany

kamień
cegła

12. Ilość kondygnacji 2

a) ogrody stylowe

b) sklepienia

cegła

13. Użytkowanie wnętrza
według ilości:

b) sady i grunty uprawne

c) stropy

a) izb mieszkalnych

c) lasy

d) wiązania
dachu

drewno

b) innych pomieszczeń 25

d) wody

e) krycie dachu

tłupek

c) piwnic podpiwn.

e) inne

21. Stacja

Nazwa stacji

Odległość
od stacji
w km

a) kolejowa

Wałbrzych

b) autobusowa

Wałbrzych

22. Właściciel i jego adres

Skarb Państwa

8. Wyposażenie architektoniczne
renesansowe stiuki okuciowe
na sklepieniu sieni, portal
kamienny z kartuszem herbo-
wym, profilowane obramienia
kamienne niektórych okien

15. Przeznaczenie pierwotne budynku

zamek

16. Użytkowanie w latach ubiegłych

mieszkalno-biurowe

17. Użytkowanie obecne

biura

18. Nadaje się do użycia na

23. Użytkownik i jego adres

Dolnośląskie Zjedn. Przemysłu
Węglowego biura - Wałbrzych

24. Inwestor i jego adres

9. Autorzy i data budowy i przebudowy

Zbudowany w 1604 r. przez
Czetritza, przebudowa w 1888
przez Plessów

19. Data, rodzaj i stopień zniszczeń i odbudowy

• Data

O P I S

Znisz-
czenia
%Odbu-
dowa
%

VIII.1939 r.

stan dobry

XI.1939 r.

stan dobry

XII.1945 r.

stan dobry

IX.1959

stan dobry

X.1968

stan dobry

25. Rejestr zabytku Nr 114/661

rok 19 III 1960 miejsce przechowywania

26. Nazwa księgi hipotecznej

27. Nr hipo-
teczny

28. Akta

29. Fotografie

WKZ

30. Inwentaryzacja pomiarowa

10. Udostępnienie

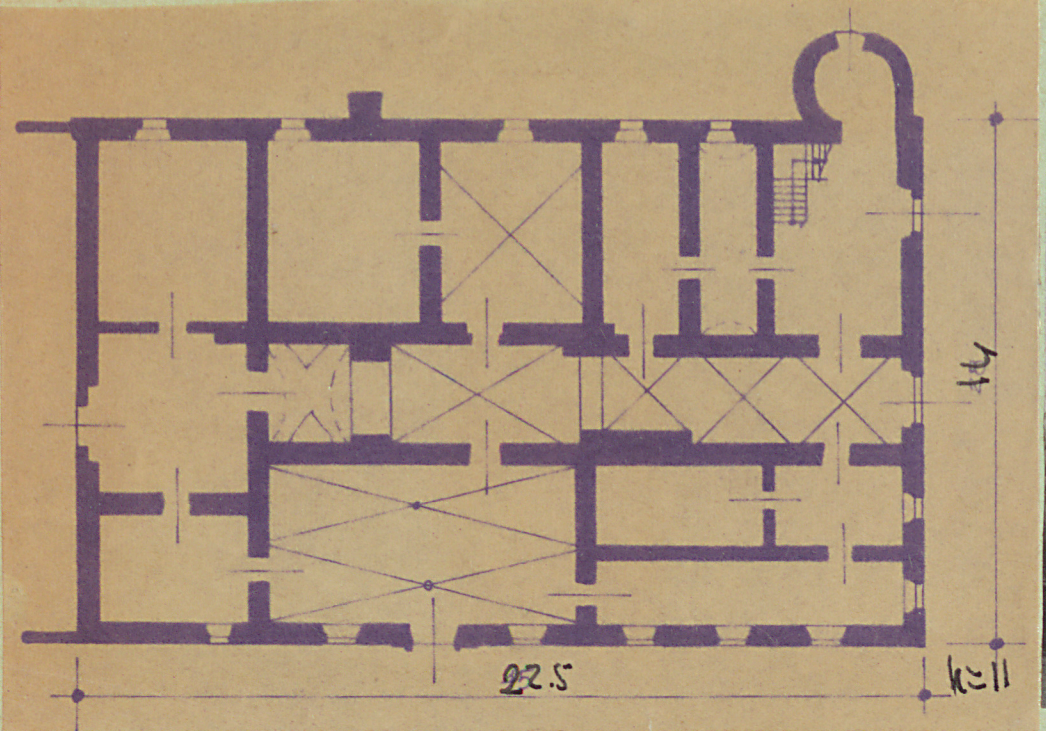
dostępny

Delio' al. 1610 modern. XUI,
polew. 1889-99 i 1922

Rok		Wyszczególnienie prac		Koszt tys. zł
32. Przebieg prac konserwatorskich				

Nr		A	B	C	D	E
gł opisowe, fotografia						

S R P O N M L K J I H G F E D C B A Nr



K o s z t
tys. zł



36. Wypełnił dnia

37. Sprawdził dnia
X.68. *Andrzej Fabiorkiewicz*

Nr

K o s z t
tys. zł



się do użycia na

odzaj i stopień zniszczeń i odbudowy

O P I S

Zniszczenia %	Odbudowa %
------------------	---------------

36. Wypełnił dnia

37. Sprawdził dnia

X.68. *Andrei Fabierkiewicz*