

Nr

A

B

C

D

E

F

G

H

I

J

K

L

M

N

O

P

R

S

T

U

V

W

X

Y

Z

1. Obiekt zabytkowy

Ruina zamku

2. Miejscowość

Parków

3. Wiek

XV(?) i XVII w

4. Styl

gotyk, barok

5. Kubatura m³

ok. 3940

6. Powierzchnia w m²

a) zabytkowa: 500 b) użytkowa:

7. Materiał budowlany

Przed zniszczeniem

Po odbudowie

11. Ilość budynków

3

14. Grunty należące do zabytku:

ha

a) ściany

kamień
Tarnawy
cegła

b) sklepienia

-11-
-11-

c) stropy

brak

d) wiązania dachu

-11-

e) krycie dachu

-11-

12. Ilość kondygnacji

2-3

13. Użytkowanie wnętrza według ilości:

a) izb mieszkalnych

ok. 30

b) innych pomieszczeń

c) piwnic

w skrzydle zach. 6

a) ogrody stylowe

201522012y

3ha

b) sady i grunty uprawne

c) lasy

d) wody

fosa

0.4

e) inne

15. Przeznaczenie pierwotne budynku

obiekt mieszkalny

16. Użytkowanie w latach ubiegłych

- " - "

17. Użytkowanie obecne

ruina

18. Nadaje się do użycia na

konieczność adaptacji i odbudowy

19. Data, rodzaj i stopień zniszczeń i odbudowy

Data	O P I S	Zniszczenia %	Odbudowa %
VIII.1939 r.	Nie zniszczony		
XI.1939 r.	- " - "		
XII.1945 r.	- " - "		
1959	Zdemastowany i zrujnowany	70	
1966	W r. 1964 mur i dach. Obecnie ruina zawiązaną, brak wyposażenia	80	

20. Przynależność administracyjna

a) województwo

wrocławskie

b) powiat

świdzki

c) gmina

Pszenno

21. Stacja

Nazwa stacji

Odległość od stacji w km

a) kolejowa

Pszenno

5

b) autobusowa

Krombka

2

22. Właściciel i jego adres

brak

23. Użytkownik i jego adres

- " - "

24. Inwestor i jego adres

- " - "

25. Rejestr zabytku Nr

rok..... miejsce przechowywania

26. Nazwa księgi hipotecznej

27. Nr hipoteczny

28. Akta

29. Fotografie

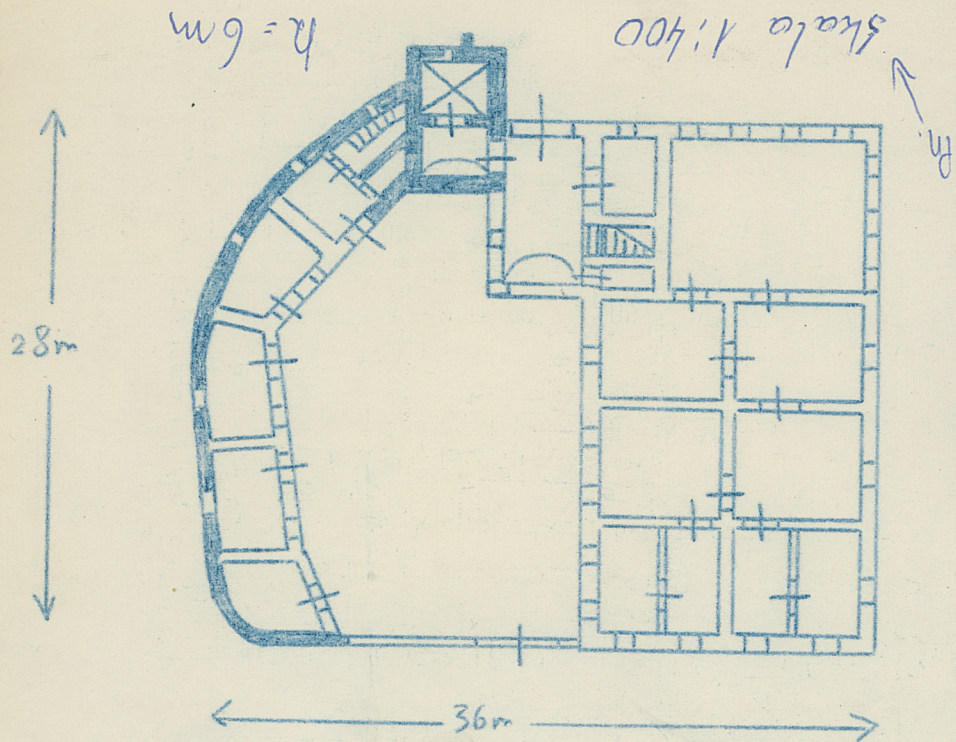
30. Inwentaryzacja pomiarowa

8. Wyposażenie architektoniczne
Elementy gotyckie (zaskazane na planie z 1824 r.) zostały zaadaptowane do nowej kładki z końca XVII w. (skrzydło północne). W części tej elewacji obok gotyckich podziatach pilastami tokańskimi. Bogate obramienie portalu. Wewnątrz składy stropów fasetowych z dekoracją strukturalną i fryzy podstropowe. Parter sklepiony kolebkowo. Na elewacji zach. dziedzińca pośrodku tyłkami słupów sgraffito i fascie renesansowe.
Naokoło zamku fosa. Most z XVII w.

10. Udostępnienie

dostępna

Z Y X W V U T S R P O N M L K J I H G F E D C B A Nr



32. Przebieg prac konserwatorskich



K o s z t
tys. zł

33. Koszty
w tys. zł

Przewidywane

Rzecz



36. Wypełnił dnia

J. Pleh

37. Sprawdził dnia

30-III-68 M. Pleh