

Nr

A

B

C

D

E

F

G

H

I

J

K

L

M

N

O

P

R

S

T

U

V

W

X

Y

Z

1. Obiekt zabytkowy

Kościół filialny p.w. św. Jodwigi

2. Miejscowość

Mokreszów

3. Wiek

XIV pocz. XIX

4. Styl

gotyk

5. Kubatura m³

3430

6. Powierzchnia w m²

a) zabytkowa: 458 b) użytkowa:

7. Materiał budowlany

Przed zniszczeniem

Po odbudowie

11. Ilość budynków

1

14. Grunty należące do zabytku:

ha

a) ściany

kamień
Tarny

b) sklepienia

- " -
cegła

c) stropy

d) wiązania dachu

drewno

e) krycie dachu

ceramiane

12. Ilość kondygnacji

1

13. Użytkowanie wnętrza według ilości:

a) izb mieszkalnych

b) innych pomieszczeń

c) piwnic

a) ogrody stylowe

b) sady i grunty uprawne

c) lasy

d) wody

e) inne

ementan.

94

8. Wyposażenie architektoniczne

Najstarsze elementy i rzeźby są kryte bogatym sklepieniem sklepiowym, szczyt zach. rąk wznieszone szczytem bieżącym w kształcie ramienia konstrukcji. Szczyt zach. wznieszony.

9. Autorzy i data budowy i przebudowy

Kościół zbudowany w XIV w. z którego zachowały się niektóre relikty. W pocz. XIX w. został gruntownie przebudowany w neogotyckim stylu.

10. Udostępnienie

Klucz u miejscowego zakrystiana.

15. Przeznaczenie pierwotne budynku

kościół

16. Użytkowanie w latach ubiegłych

- " - rzym.-kat.

17. Użytkowanie obecne

- " - " - " -

18. Nadaje się do użycia na

" - " - " -

19. Data, rodzaj i stopień zniszczeń i odbudowy

Data	O P I S	Zniszczenia %	Odbudowa %
VIII.1939 r.	Nie zniszczony		
XI.1939 r.	" - " - "		
XII.1945 r.	" - " - "		
1959	" - " - "		
1966	w latach 1965-66 odnowienie tynków elewacji i odnowienie wnętrza		

20. Przynależność administracyjna

a) województwo

wrocławskie

b) powiat

średzki

c) gmina

Cierpie

21. Stacja

Nazwa stacji

Odległość od stacji w km

a) kolejowa

Świebodzice

3

b) autobusowa

na miejscu

-

22. Właściciel i jego adres

Klunia Arcybiskupia Kościoła Rzymsko-Katolickiego, Wrocław, Katedralna 12

23. Użytkownik i jego adres

Parafia rzymsko-katolicka w Świebodzicach p.w. św. Mikołaja

24. Inwestor i jego adres

Klunia Arcybiskupia Kościoła Rzymsko-Katolickiego, Wrocław, Katedralna 12

25. Rejestr zabytku Nr

1193

rok

14. XII 1964

miejsce przechowywania

26. Nazwa księgi hipotecznej

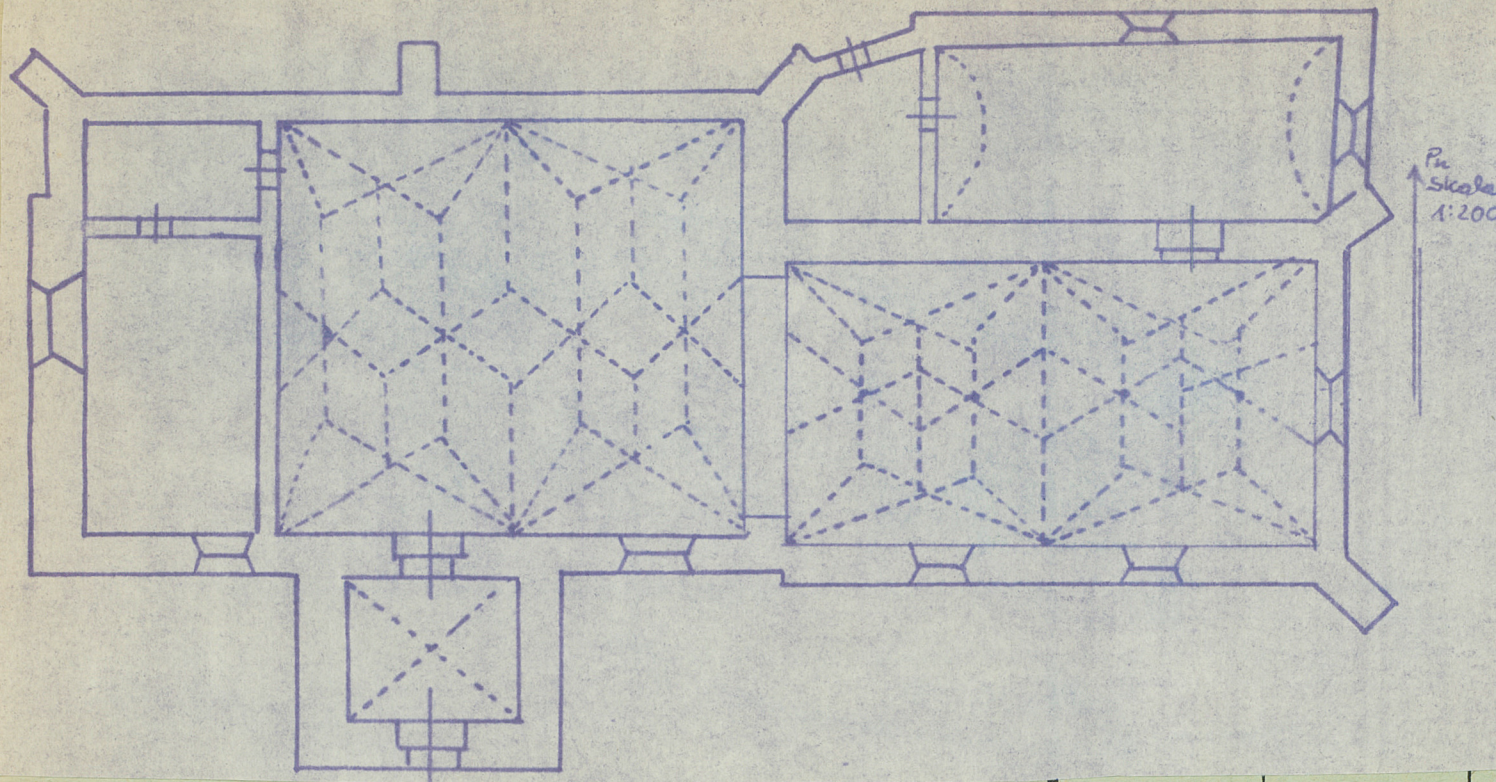
27. Nr hipoteczny

28. Akta

29. Fotografie

30. Inwentaryzacja pomiarowa

Z Y X W V U T S R P O N M L K J I H G F E D C B A Nr



ch

zeglownienie prac

K o s z t
tys. zł

zeczywiste

34. Inspekcje

35. Uwagi różne

36. Wypełnił dnia

J. Pleh

37. Sprawdził dnia

30-III-66 M. Luchner

