

Nr

A B C D E F G H I J K L M N O P R S T U V W X Y Z

1. Obiekt zabytkowy

K O S C I Ó Ł F I L J A L N Y p.w. św. Bartłomieja

2. Miejscowość

M O D L I S Z Ó W

3. Wiek
XVI4. Styl
gotyk5. Kubatura m³

560

6. Powierzchnia w m²

a) zabytkowa:

b) użytkowa:

140

20. Przynależność administracyjna

a) województwo

Wrocławskie

b) powiat

Wałbrzych

c) gmina

Modliszów

7. Materiał budowlany

Przed zniszczeniem

Po odbudowie

a) ściany

kamień

b) sklepienia

kamień

c) stropy

drewno

d) wiązania dachu

drewno

e) krycie dachu

łupek dachówka

11. Ilość budynków

3

12. Ilość kondygnacji

1

13. Użytkowanie wnętrza według ilości:

a) izb mieszkalnych

b) innych pomieszczeń

1

c) piwnic

14. Grunty należące do zabytku:

ha

a) ogrody stylowe

b) sady i grunty uprawne

c) lasy

d) wody

e) inne

21. Stacja

Nazwa stacji

Odległość od stacji w km

a) kolejowa

Lubachów

4

b) autobusowa

Modliszów

22. Właściciel i jego adres

Skarbn Państwa

8. Wyposażenie architektoniczne
 Sakramentarium kamienne z
 XV w., wyposażenie pocz. XVIII
 szkarpy, zamurowany portal
 kamienny

15. Przeznaczenie pierwotne budynku

kościół

16. Użytkowanie w latach ubiegłych

kościół

17. Użytkowanie obecne

kościół

18. Nadaje się do użycia na

19. Data, rodzaj i stopień zniszczeń i odbudowy

Data

O P I S

Zniszczenia %

Odbudowa %

VIII.1939 r.

stan dobry

XI.1939 r.

stan dobry

XII.1945 r.

stan dobry

IX.1959

stan dobry

X.1968

stan średni

23. Użytkownik i jego adres

parafia rzymsko-kat.
Dziecimorowice

24. Inwestor i jego adres

9. Autorzy i data budowy i przebudowy
 Wzmiankowany w 1318 r.
 obecny zbudowany XV/XVI w.

25. Rejestr zabytku Nr. 267/1119
 rok 28 VII 1964 miejsce przechowywania

26. Nazwa księgi hipotecznej

27. Nr hipoteczny

28. Akta

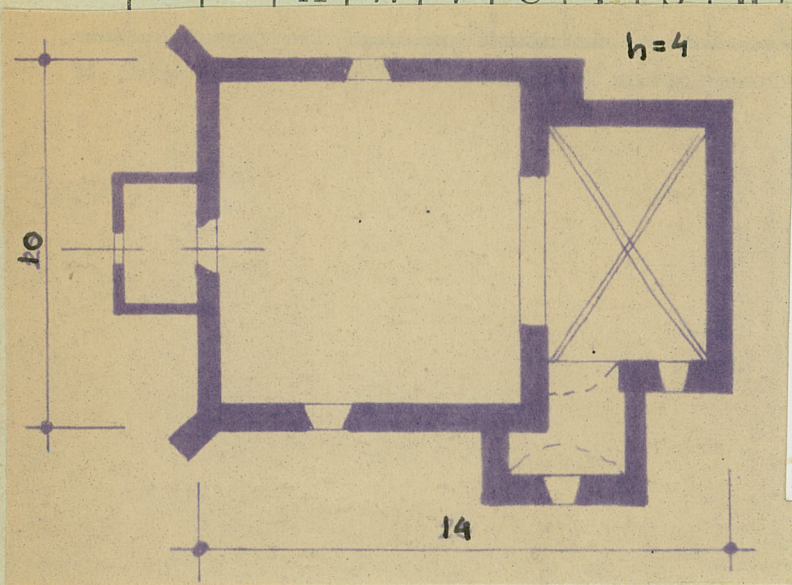
29. Fotografie

30. Inwentaryzacja pomiarowa

10. Udostępnienie

dostępny klucz u sołtysa
 Delioi Lpof. XV, prebud. ok. 1500
 (ok. 1517) rekonstr. XIX/XX, dem. 1990
 Wresz. ok. 1990

Z Y X W V U T S R P O N M L K J I H G F E D C B A Nr



ich

czególnienie prac

K o s z t
tys. zł



33. Koszty
w tys. zł

Przewidywane

Rzeczywiste

34. Inspekcje

żne

36. Wypełnił dnia

37. Sprawdzał dnia

x 68 Andrzej Ciolekiewicz