

Nr

A

B

C

D

E

F

G

H

I

J

K

L

M

N

O

P

R

S

T

U

V

W

DOLNOŚLĄSKIE

## 1. Obiekt zabytkowy

DAWNY KLASZTOR SS Cystersek, ob. boromusze

## 2. Miejscowość

TRZEBNICA

## 3. Wiek

XVIII

## 4. Styl

p. barok

5. Kubatura m<sup>3</sup>

45 000

6. Powierzchnia w m<sup>2</sup>

3000

a) zabytkowa:

b) użytkowa:

## 20. Przynależność administracyjna

a) województwo Wrocławskie

b) powiat

Trzebnica

c) gmina

TRZEBNICA

## 7. Materiał budowlany

## Przed zniszczeniem

## Po odbudowie

## 11. Ilość budynków

5

## 14. Grunty należące do zabytku:

ha

a) ściany

kamień  
cegła

## 12. Ilość kondygnacji

2

a) ogrody stylowe

b) sklepienia

cegła

## 13. Użytkowanie wnętrza według ilości:

a) izb mieszkalnych

26

b) sady i grunty uprawne

c) stropy

drewno  
kleina

c) lasy

d) wiązania dachu

drewno

b) innych pomieszczeń

94

d) wody

e) krycie dachu

dachówka

c) piwnic

16

e) inne

## 21. Stacja

Nazwa stacji

Odległość od stacji w km

a) kolejowa

Trzebnica

b) autobusowa

Trzebnica

## 22. Właściciel i jego adres

Skarb Państwa

## 23. Użytkownik i jego adres

Szpital Powiatowy - Trzebnica

## 24. Inwestor i jego adres

## 8. Wyposażenie architektoniczne

portale, gzymsy profilowane, pilastry, uszakowane obramienia okien wykonane w tynku, dekoracje o motywach roślinnych

## 15. Przeznaczenie pierwotne budynku

klasztor

## 16. Użytkowanie w latach ubiegłych

od 1810 r. szpital

## 17. Użytkowanie obecne

szpital powiatowy

## 18. Nadaje się do użycia na

## 9. Autorzy i data budowy i przebudowy

zbudowany w na miejscu poprzedniego w 1697-1728 r.

## 19. Data, rodzaj i stopień zniszczeń i odbudowy

Data

O P I S

Zniszczenia  
%Odbudowa  
%

VIII.1939 r.

nie zniszczony

XI.1939 r.

nie zniszczony

XII.1945 r.

nie zniszczony

1959

nie zniszczony

IV.1969

stan średni

## 25. Rejestr zabytku Nr

626/25

18.04.1890

rok..... miejsce przechowywania

## 26. Nazwa księgi hipotecznej

brak

## 27. Nr hipoteczny

brak

## 28. Akta

WKZ

## 29. Fotografie

WKZ

## 30. Inwentaryzacja pomiarowa

brak

## 10. Udostępnienie

dostępny

Delio; 1694-1726, bud. WALCK-BRENNER Johann Georg

inw. X14 i XX





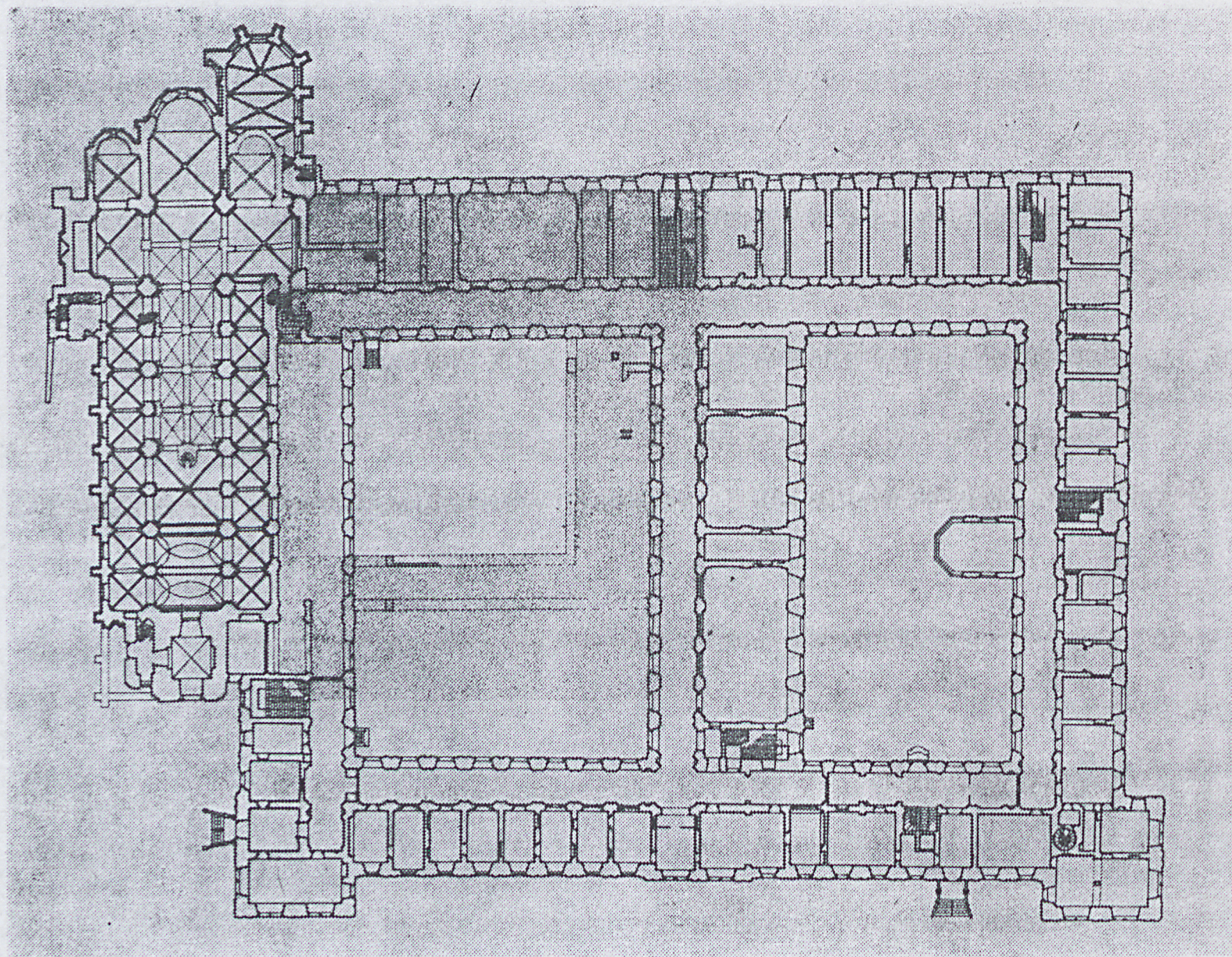
36. Wypełnił dnia

37. Sprawdził dnia

IV. 69

*Wojciech*





Ryc. 2. Trzebnica, klasztor pocysterski, stan obecny