

Nr

A

B

C

D

E

F

G

H

I

J

K

L

M

N

O

P

R

S

T

U

V

W

X

Y

Z

DOLNOŚLĄSKIE

1. Obiekt zabytkowy

Klasztor pobernandynijski

2. Miejscowość

WROCLAW

3. Wiek XV

4. Styl gotyk

5. Kubatura m³ 22.0006. Powierzchnia w m²
a) zabytkowa: 2.100 b) użytkowa:

20. Przynależność administracyjna

a) województwo Wroclaw
b) powiat pow. miejski
c) gmina . . .

7. Materiał budowlany

przed zniszczeniem

po odbudowie

11. Ilość budynków 1

14. Grunty należące do zabytku: ha

21. Stacja Nazwa stacji Odległość od stacji w km

a) ściany

cegła

12. Ilość kondygnacji 2

a) ogrody stylowe

a) kolejowa Wroclaw Gł. 1.6

b) sklepienia

"

13. Użytkowanie wnętrza według ilości:

b) sady i grunty uprawne

b) autobusowa

c) stropy

drewno

a) izb mieszkalnych

c) lasy

d) więzania dachu

u

b) innych pomieszczeń

d) wody

22. Właściciel i jego adres

Prez. R N m. Wroclawia

e) krycie dachu

ceramika

c) piwnic

e) inne 0,16

8. Wyposażenie architektoniczne

Kuniganki got. ze sklepieniami i wzniesieniem
sklepienia sklepowe
wsporniki i wzniesienie

15. Przeznaczenie pierwotne budynku klasztor i szpital

16. Użytkowanie w latach ubiegłych muzeum

17. Użytkowanie obecne muzeum i mieszkanie

18. Nadaje się do użycia na 1)

23. Użytkownik i jego adres

Konservator Zab. m. Wroclaw

9. Autorzy i data budowy i przebudowy

1453-1502 zbudowany

XVII, XIX - przebudowy

19. Data, rodzaj i stopień zniszczeń i odbudowy

Data	O P I S	Zniszczenia %	odbudowa %
VIII. 1939 r.			
XI. 1939 r.			
XII. 1945 r.	zmniejszony		
		82	

25. Rejestr zabytku Nr 14
rok 23.I.1962. miejsce przechowywania

26. Nazwa księgi hipotecznej 27. Nr hipoteczny

28. Akta

29. Fotografie

30. Inwentaryzacja pomiarowa

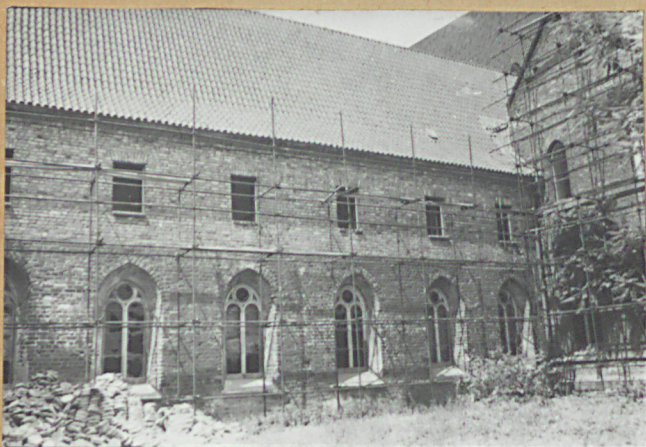
10. Udostępnienie

dostępny

Delio: ok. 1500 spalone 1628, okaleczone 1762 (okaleczone) 1824 (okaleczone), okaleczone 1871-72, pod L. Wierzbickim, Karol Johann Gieseler, remont 1907, odbudowa 1945, odbudowa 1956-74, odbudowa Wroclawia

Z Y X W V U T S R P O N M L K J I H G F E D C B A Nr

31. Szkic sytuacyjny, plan schematyczny, uwagi opisowe, fotografia



32. Przebieg prac konserwatorskich

Rok	Wyszczególnienie prac	Koszt tys. zł

33. Koszty
w tys. zł

Przewidywane

Rzeczywiste

34. Inspekcje

35. Uwagi różne

36. Wypełnił dnia 3.XI.1959

I-1 W. PRYSTOM

37. Sprawdził dnia

10.6.64 Mat

Nr

A

B

C

D

E

F

G

H

I

J

K

L

M

N

O

P

R

S

T

U

V

W

X

Y

Z

1. Obiekt zabytkowy

klasztor Bernardyński

2. Miejscowość Krocian

ul. Bernardyńska

3. Wiek XV
XVI-XIX4. Styl gotyk
brak renesansu5. Kubatura m³6. Powierzchnia w m²

a) zabytkowa: 2100

b) użytkowa: /

7. Materiał budowlany

przed zniszczeniem

po odbudowie

11. Ilość budynków

1.

14. Grunty należące do zabytku:

ha

a) ściany

cegłane

12. Ilość kondygnacji

2.

a) ogrody stylowe

b) sklepienia

-1-

13. Użytkowanie wnętrza według ilości:

b) sady i grunty uprawne

c) stropy

drewn.

a) izb mieszkalnych

c) lasy

d) więzania dachu

-1-

b) innych pomieszczeń

d) wody

e) krycie dachu

ceram.

c) piwnic

e) inne

0,16

8. Wyposażenie architektoniczne

15. Przeznaczenie pierwotne budynku klasztor

Zachowany murek gotycki
brak sklepienia wewnątrz
(murek ściany wch.). Sklepienie
gotyckie - zabytkowe
nie zostało zachowane. Detale
kamienne gotyckie.

16. Użytkowanie w latach ubiegłych

-1- i szpital

17. Użytkowanie obecne

18. Nadaje się do użycia na:

19. Data, rodzaj i stopień zniszczeń i odbudowy

Data

O P I S

znisz-
czenia
%odbu-
dowa
%

VIII. 1939 r.

XI. 1939 r.

XII. 1945 r.

zniszczony

82

9. Autorzy i data budowy i przebudowy

1453 - budowa (murek 30.
murek z fundacji
Kapituły z Włoch).
1502 - poszerzenie kościoła
XVII - przeb. barokowa
XIX - renowacja

10. Udostępnienie

dobre

20. Przynależność administracyjna

a) województwo m. Krocian

b) powiat

c) gmina

21. Stacja

nazwa stacji

odległość od
stacji w km

a) kolejowa

Krocian

1,6

b) autobusowa

-1-

-1-

22. Właściciel i jego adres

PMRN we Wrocławiu

23. Użytkownik i jego adres

Kierownik Muzeum
PKZ.

24. Inwestor i jego adres:

PMRN we Wrocławiu

25. Rejestr zabytku nr 8/3

rok 8. XI. 1958

miejsce przechowywania

17. 2 03. 10. 1961

26. Nazwa księgi hipotecznej

27. Numer
hipoteczny

28. Akta

29. Fotografie

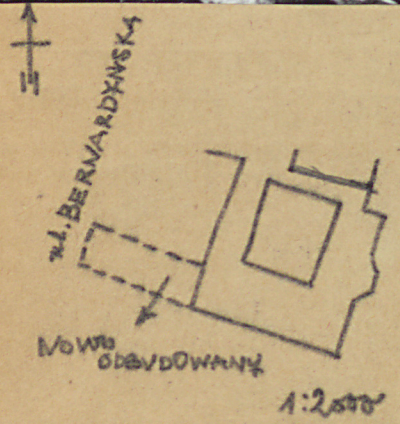
6 szt. x 2

30. Inwentaryzacja pomiarowa

1:400

nut portem

31. Szkic sytuacyjny, plan schematyczny, uwagi opisowe



Klasztor obojczy
w odleńdowie -
- (Prerząd. Nij'shig
Radzy Narodowej)

g prac konserwatorskich

Wyszczególnienie prac	Koszt tys. zł

przewidywane	rzeczywiste

34. Inspekcje

35. Uwagi różne

36. Wypełnił dnia 3.XI.1959r.

H. Prystrom

37. Sprawdził dnia 5.II.59.

Uremer