

Nr

A

B

C

D

E

F

G

H

I

J

K

L

M

N

O

P

R

S

T

U

V

W

X

Y

Z

warunki

1. Obiekt zabytkowy

KOŚCIÓŁ filialny p.w. Michała Archanioła

2. Miejscowość

gm. Świdwin
Kryżowa

3. Wiek

XV-XVI

4. Styl

gotyk

5. Kubatura m³720 m³6. Powierzchnia w m²

a) zabytkowa: 104 b) użytkowa:

20. Przynależność administracyjna

a) województwo pomorskie

b) powiat świdnicki

c) gmina Grodziszewo

7. Materiał budowlany

Przed zniszczeniem

Po odbudowie

11. Ilość budynków

1

14. Grunty należące do zabytku:

ha

21. Stacja

Nazwa stacji

Odległość od stacji w km

a) kolejowa

Kryżowa

0,3

b) autobusowa

Grodziszewo

2,0

22. Właściciel i jego adres

Klunia Arcybiskupia Rymsko-Katolickiego w Świdwinie, ul. Katedralna 12

23. Użytkownik i jego adres

Parafia rymsk.-kat.
w Grodziszewie

24. Inwestor i jego adres

8. Wyposażenie architektoniczne

Założenie b. proste składa się z chóru sklepiennego kryżowo-żebrowego. Wokół starych murów na sakramenty, sklepienie zewnętrzne b. proste. Jedynie okno wch. chóru zachowało maswerk.

15. Przeznaczenie pierwotne budynku

kościół rymsk.-kat.

16. Użytkowanie w latach ubiegłych

— " — " — " —

17. Użytkowanie obecne

— " — " — " —

18. Nadaje się do użycia na

— " — " — " —

9. Autorzy i data budowy i przebudowy

Zbudowany w I poł. XVII w. W r. 1848 poważnie remontowany, nowy układ dachu, sygnaturka i zach. kruchta. Wraz z nowym stropem.

19. Data, rodzaj i stopień zniszczeń i odbudowy

Data	O P I S	Zniszczenia %	Odbudowa %
VIII.1939 r.	Nie zniszczony		
XI.1939 r.	— " — " — " —		
XII.1945 r.	— " — " — " —		
1966	W r. 1963 przełożono dach i odnowiono wnętrze.		

25. Rejestr zabytku Nr. 405/1680

rok 12.V.1966, miejsce przechowywania

26. Nazwa księgi hipotecznej

27. Nr hipoteczny

28. Akta

29. Fotografie

30. Inwentaryzacja pomiarowa

10. Udostępnienie

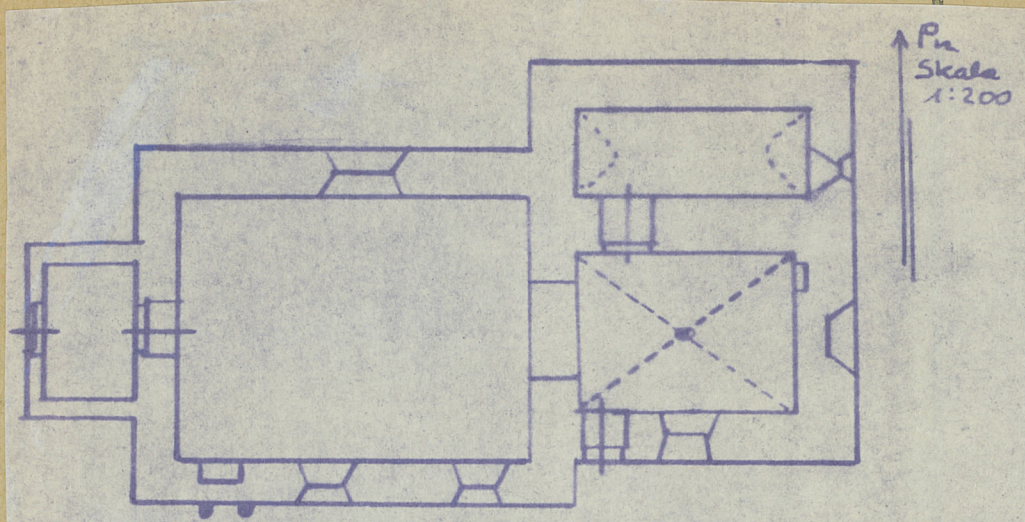
Klucz w miejscowego zakrystianina.

Dziękuję: XV/XVI, w. Świdwin, odbud. 1846-48

Z Y X W V U T S R P O N M L K J I H G F E D C B A Nr

31. Szkic sytuacyjny, plan schematyczny, uwagi opisowe, fotografia

32. Przebieg prac konserwatorskich



Wyszczególnienie prac	K o s z t tys. zł



33. Koszty
w tys. zł

Przewidywane

Rzeczywiste

34. Inspekcje

35. Uwagi różne

36. Wypełnił dnia

30-VII-1966 *M. K.*

37. Sprawdził dnia